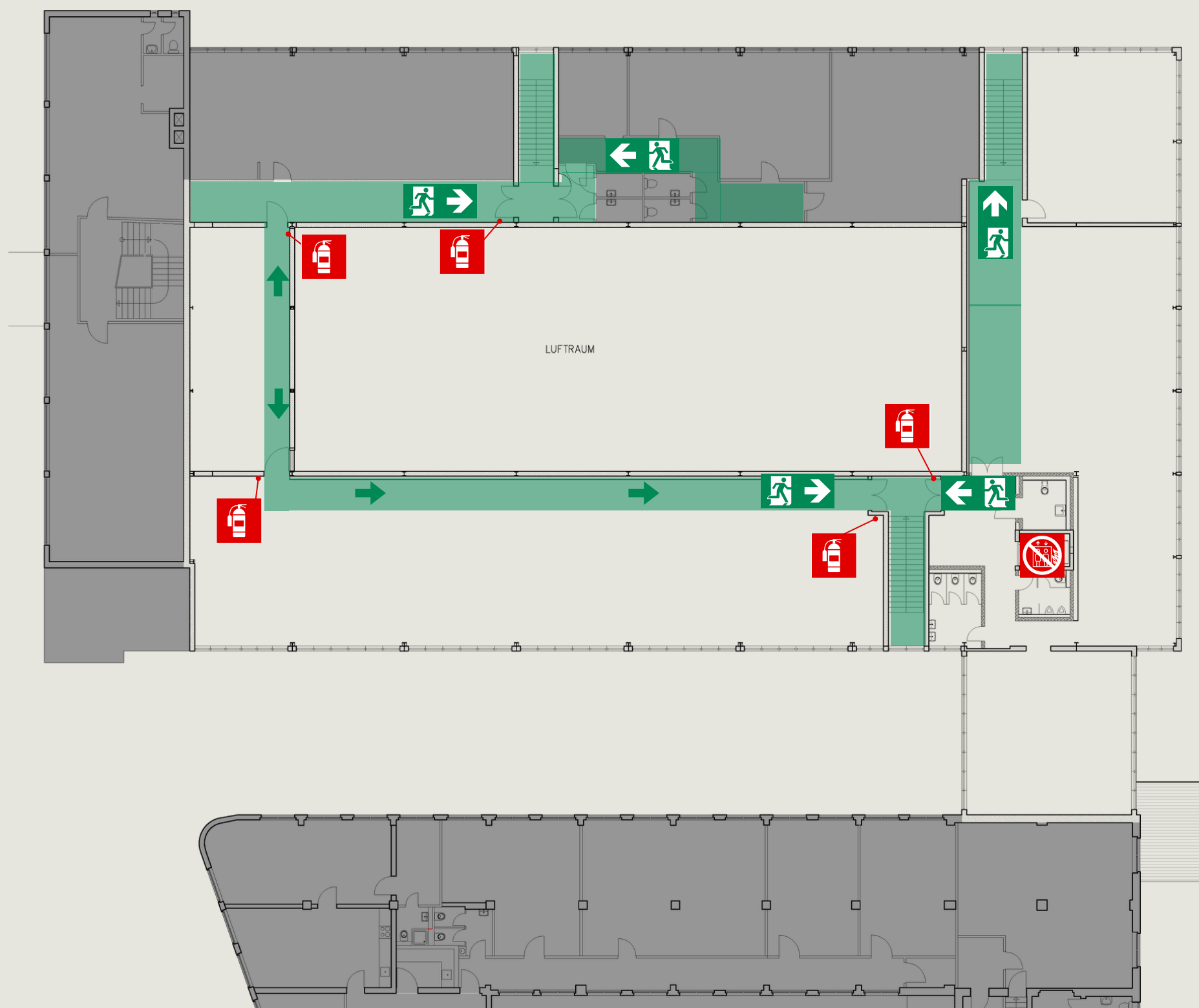


FLUCHT- UND RETTUNGSPLAN OG



Verhalten im Brandfall

Ruhe bewahren

1. Brand melden

Feuerwehr anrufen **(0)112**



Wo brennt es?

Was brennt?

Wie viel brennt?

Welche Gefahren?

Warten auf Rückfragen!

2. In Sicherheit bringen

Aufzug nicht benutzen



Gefährdete Personen mitnehmen

Türen schließen



Gekennzeichneten

Fluchtwegen folgen



Sammelstelle aufsuchen

Auf Anweisungen achten

3. Löschversuch unternehmen

Wenn ohne Gefahr möglich



Feuerlöscher

Mittel und Geräte zur



Brandbekämpfung benutzen

Verhalten bei Unfällen

Ruhe bewahren

1. Unfall melden

Rettungsdienst anrufen **(0)112**



Wo geschah es?

Was geschah ?

Wie viele Verletzte?

Welche Arten von Verletzten?

Warten auf Rückfragen!

2. Erste Hilfe

Absicherung des Unfallorts

Versorgung der Verletzten

Anweisungen beachten



3. Weitere Maßnahmen

Krankenwagen oder

Rettungsdienste einweisen

Schaustilige entfernen

Legende

Feuerlöscher



Erste Hilfe



Automatischer
externer Defibrillator



Fluchtweg



Treppe



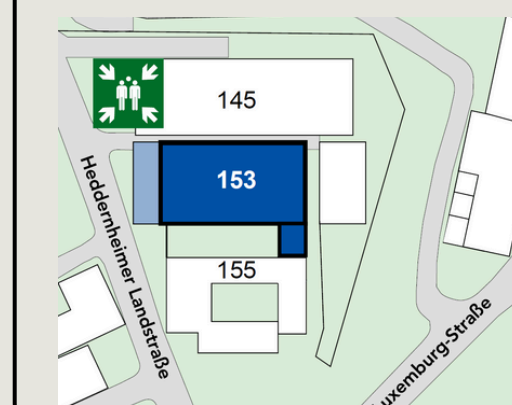
Notausgang mit
Richtungspfeil



Aufzug



Sammelplatz



KONTAKT:

+49 (0) 69 210 85 444

info@raumfabrik-frankfurt.com