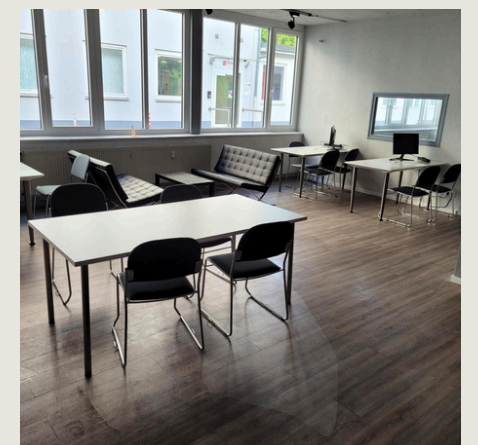
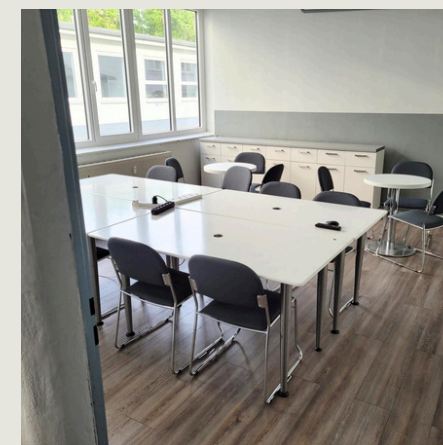
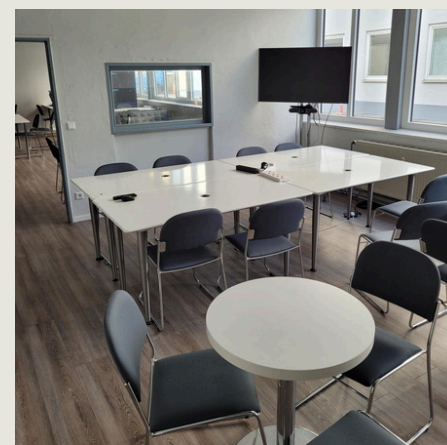
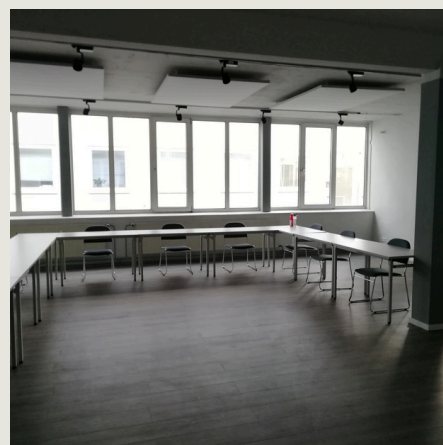


# KREATIVWERKSTATT

## INHALT:

- Über Uns
- Grundrisse
- Halle raumfabrik
- Atelier
- Innenhof
- Cateringfläche
- Kreativwerkstatt**
- Bistro
- Raumplan
- Unsere Partner
- Hotels in der Nähe
- Anfahrt
- Kontakt

Im rückwärtigen Teil der Halle raumfabrik befindet sich die Kreativwerkstatt, die eine Größe von  $75 \text{ m}^2$  hat. Dazugehörig ist eine kleinen Nebenfläche mit  $27 \text{ m}^2$ . Die gesamten  $102 \text{ m}^2$  lassen sich beispielsweise für Workshops oder als Backoffice-Fläche nutzen. Als besonderen Vorteil genießt der Nutzer, dass die Fläche einen separaten Zugang hat und diese Fläche auch einzeln gemietet werden kann.

**KONTAKT:**

+49 (0) 69 210 85 444  
info@raumfabrik-frankfurt.com

# KREATIVWERKSTATT

## INHALT:

Über Uns  
Grundrisse  
Halle raumfabrik  
Atelier  
Innenhof  
Cateringfläche  
**Kreativwerkstatt**  
Bistro  
Raumplan  
Unsere Partner  
Hotels in der Nähe  
Anfahrt  
Kontakt

## IHRE VORTEILE



Internet/WLAN  
(redundantes System)



barrierefreier  
Veranstaltungsraum

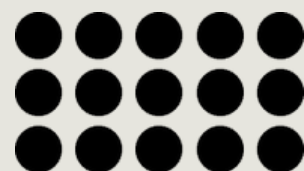


hochwertiger Vinylboden

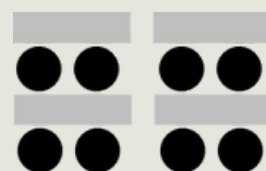


direkte Verbindung zur Halle

## BESTUHLUNGSVARIANTEN



**Stuhlreihe**  
60 Personen



**Parlament.**  
36 Personen



**U-Form**  
10 Personen



**Block Form**  
36 Personen



**Empfang**  
60 Personen

## KONTAKT:

+49 (0) 69 210 85 444  
info@raumfabrik-frankfurt.com