

TECHNISCHE INFORMATIONEN

INHALT:

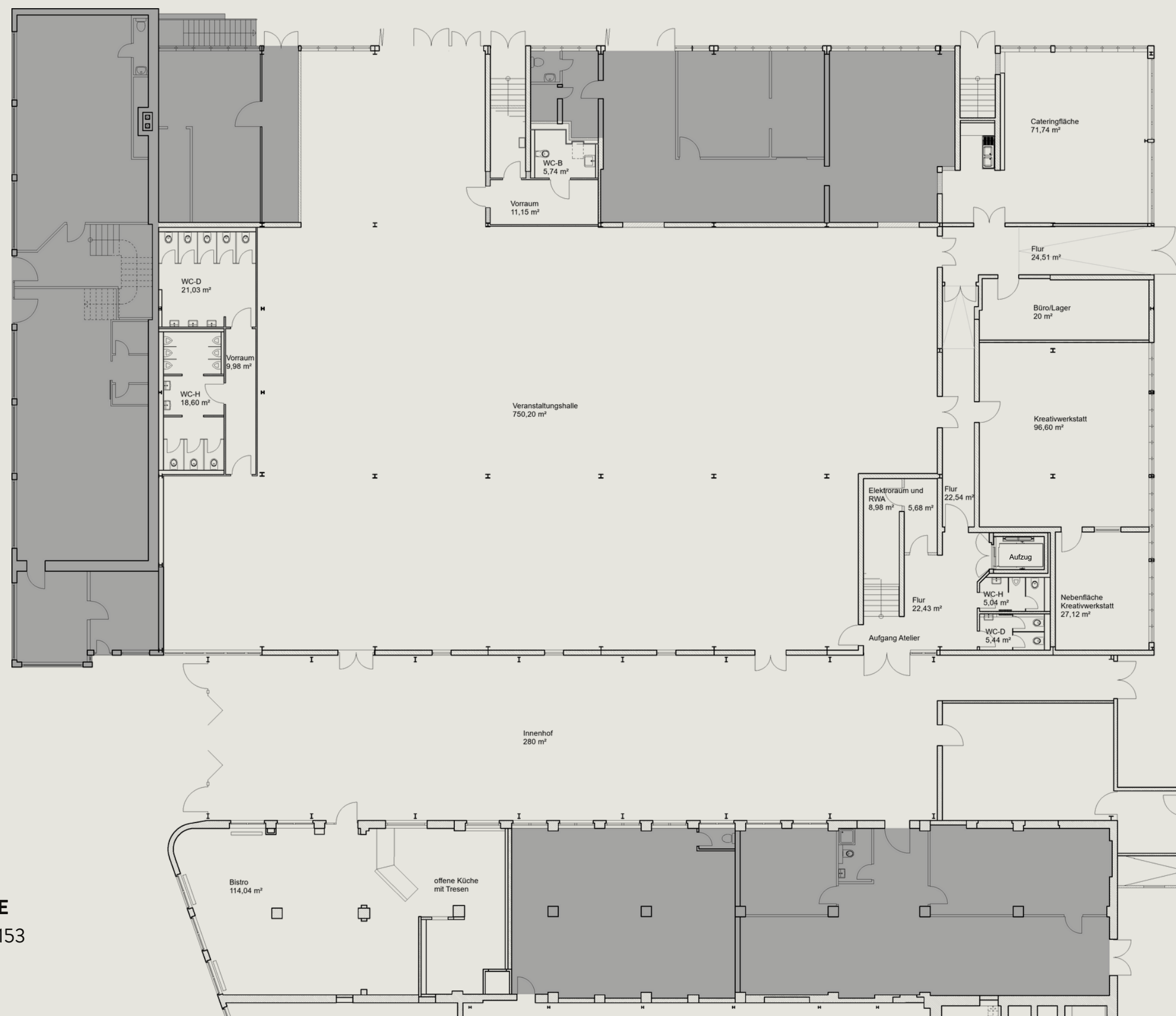
Grundrisse

Raumpläne
Raumhöhen
Hängepunkte
Stromanschlüsse
Wasseranschlüsse
Beleuchtung
Internetanschlüsse
Anlieferung
Parkmöglichkeiten
Werbemöglichkeiten
Fluchtpläne
Anfahrt
Kontakt

GRUNDRISS EG

GRUNDRISS ERDGESCHOSS HALLE
HEDDERNHEIMER LANDSTRASSE 153
60439 FRANKFURT/M.

[Originalplan zum Download](#)



KONTAKT:

+49 (0) 69 210 85 444

info@raumfabrik-frankfurt.com

INHALT:

Grundrisse

Raumpläne
Raumhöhen
Hängepunkte
Stromanschlüsse
Wasseranschlüsse
Beleuchtung
Internetanschlüsse
Anlieferung
Parkmöglichkeiten
Werbemöglichkeiten
Fluchtpläne
Anfahrt
Kontakt

KONTAKT:

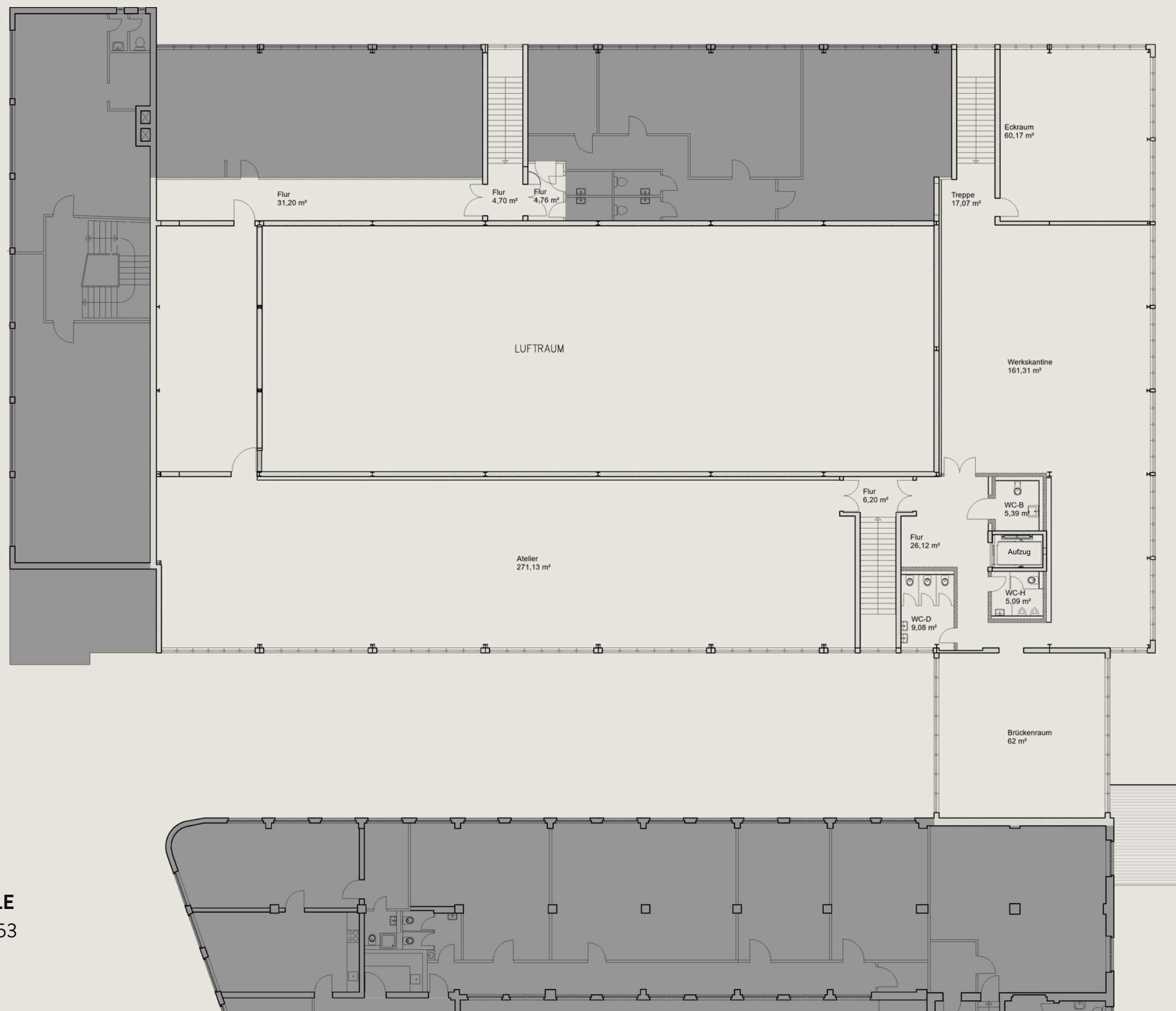
+49 (0) 69 210 85 444

info@raumfabrik-frankfurt.com

GRUNDRISS OBERGESCHOSS HALLE
HEDDERNHEIMER LANDSTRASSE 153
60439 FRANKFURT/M.

[Originalplan zum Download](#)

GRUNDRISS OG



Halle (743,13 m²)

- L 1: 8,82 m
B 1: 8,50 m
Höhe: 2,57/2,94 m
- L 2: 11,84 m
B 2: 32,70 m
Höhe: 7,82 m - 8,78 m
- L 3: 8,38 m
B 3: 33,50 m
Höhe: 2,55 m/2,93 m

Innenhof (280 m²)

- L 1: 8,00 m
B 1: 35,00 m
Höhe: 3,33 m - 4,10 m

Bistro Gastraum (76,80 m²)

- L 1: 7,68 m
B 1: 10,00 m
Höhe: 2,17 m/2,42 m/2,75 m/2,82 m

Hallentor
Breite: 3,50 m
Höhe: 2,84 m

VERANSTALTUNGSHALLE

Kabelbrücke
Höhe: 2,60 m

INNENHOF

L 1

B 1

L 2

B 2

L 3

B 3

L 1

B 1

L 1

B 1

BISTRO

L 3

B 3

B 4

L 2

B 5

L 2

B 2

L 1

B 1

L 1

B 1

L 1

B 1

Flur (42,13 m²)

- L 1: 12,30 m
B 1: 1,53 m
L 2: 2,25 m
B 2: 10,36 m
Höhe: 2,94 m

Cateringfläche (66,58 m²)

- L 1: 8,17 m
L 2: 2,44 m
L 3: 2,20 m
B 1: 6,95 m
B 2: 10,30 m
B 3: 1,06 m
B 4: 1,35 m
B 5: 0,65 m
Höhe: 2,50 m/2,90 m

Büro/Lager (22,99 m²)

- L 1: 2,77 m
B 1: 8,30 m
Höhe: 2,63 m/2,90 m

Kreativwerkstatt (74,52 m²)

- L 1: 9,00 m
B 1: 8,28 m
Höhe: 2,56 m/2,95 m

Nebenfläche
Kreativwerkstatt (26,06 m²)

- L 1: 5,52 m
B 1: 4,72 m
Höhe: 2,56 m/2,95 m

CATERINGFLÄCHE

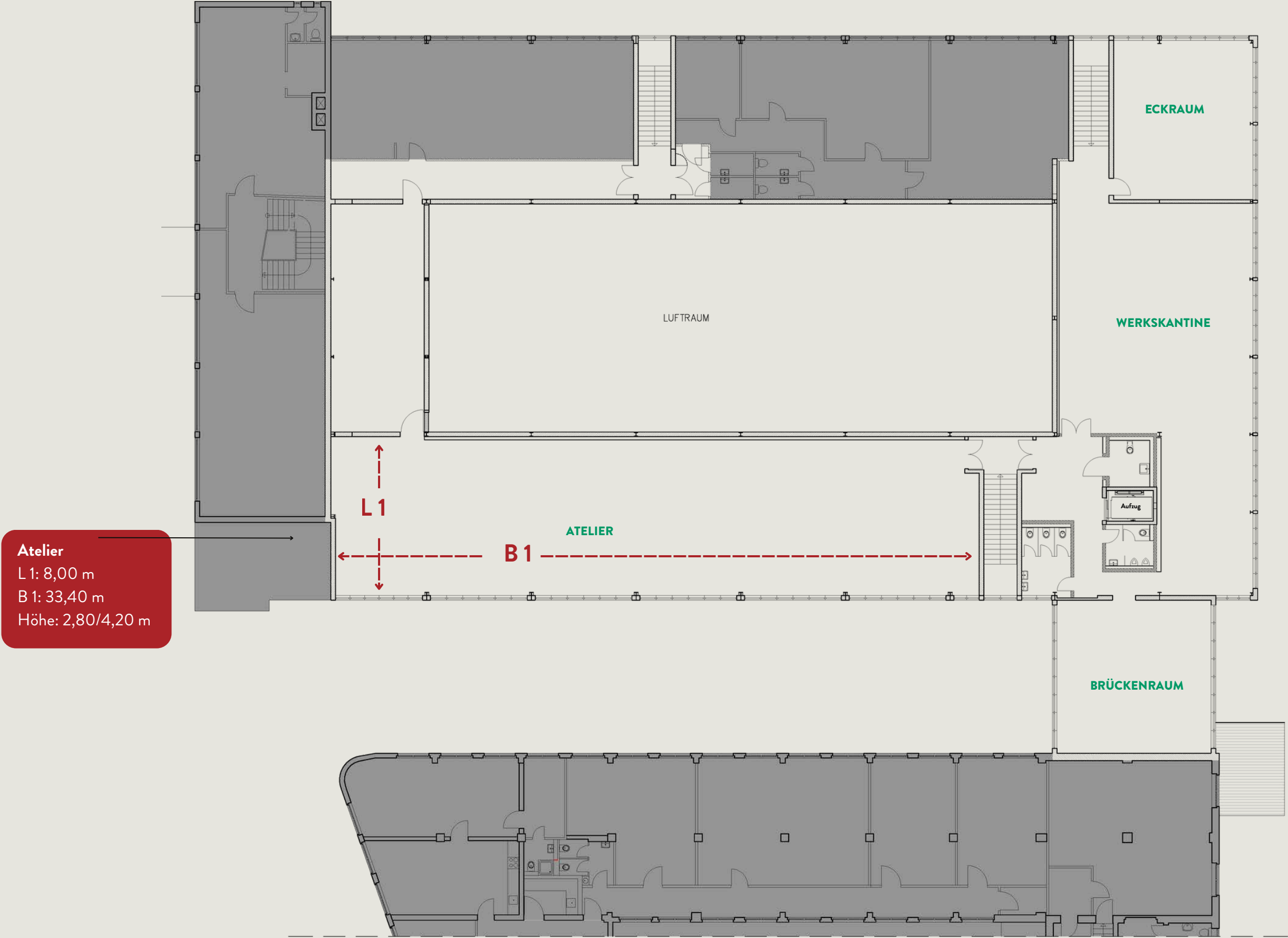
FLUR

BÜRO/LAGER

KREATIVWERKSTATT

NEBENFLÄCHE
KREATIVWERKSTATT

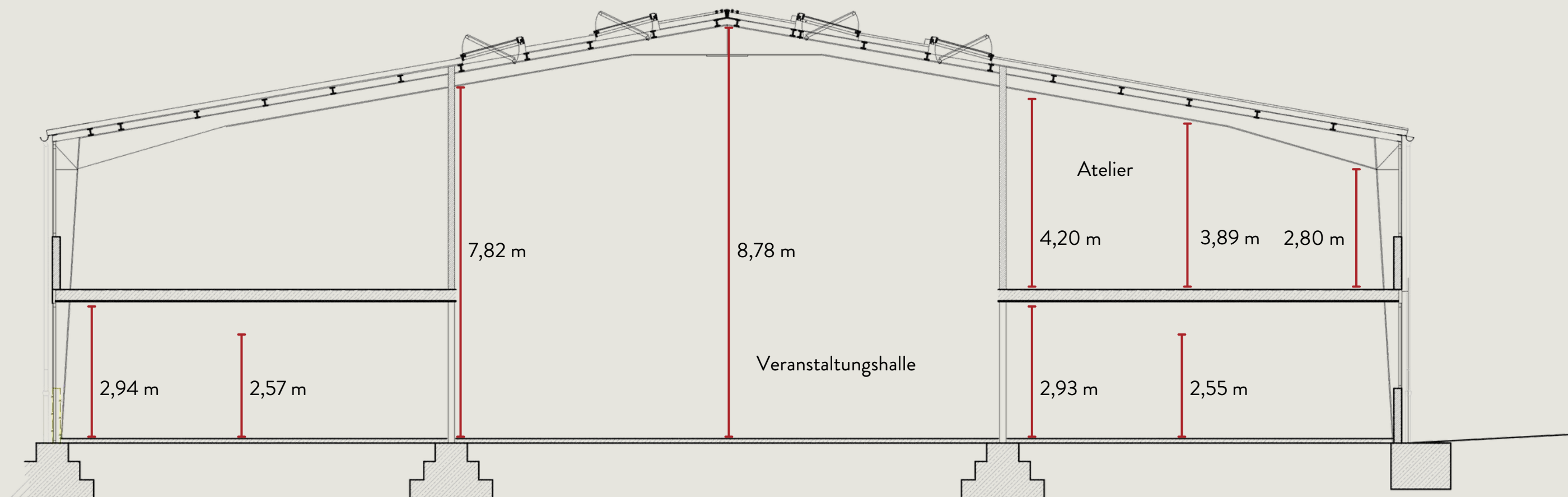
Aufzug



RAUMHÖHEN

INHALT:

- Grundrisse
- Raumpläne
- Raumhöhen**
- Hängepunkte
- Stromanschlüsse
- Wasseranschlüsse
- Beleuchtung
- Internetanschlüsse
- Anlieferung
- Parkmöglichkeiten
- Werbemöglichkeiten
- Fluchtpläne
- Anfahrt
- Kontakt



KONTAKT:

+49 (0) 69 210 85 444

info@raumfabrik-frankfurt.com

HÄNGEPUNKTE

INHALT:

Grundrisse
Raumpläne
Raumhöhen
Hängepunkte
Stromanschlüsse
Wasseranschlüsse
Beleuchtung
Internetanschlüsse
Anlieferung
Parkmöglichkeiten
Werbemöglichkeiten
Fluchtpläne
Anfahrt
Kontakt

KONTAKT:

+49 (0) 69 210 85 444
info@raumfabrik-frankfurt.com



Belastbarkeit der Hängepunkte (Ösen)

außen: 14 x 7 kN

innen: 4 x 1,8 kN

Achtung: An einem Träger dürfen entweder nur die inneren oder die äußeren Punkte belastet werden.

Abstände zu den Wänden

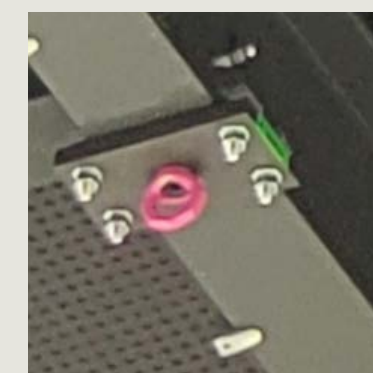
X 1: 135 cm

X 2: 135 cm

Abstände von der Hallenmitte

X 3: 108 cm

X 4: 108 cm



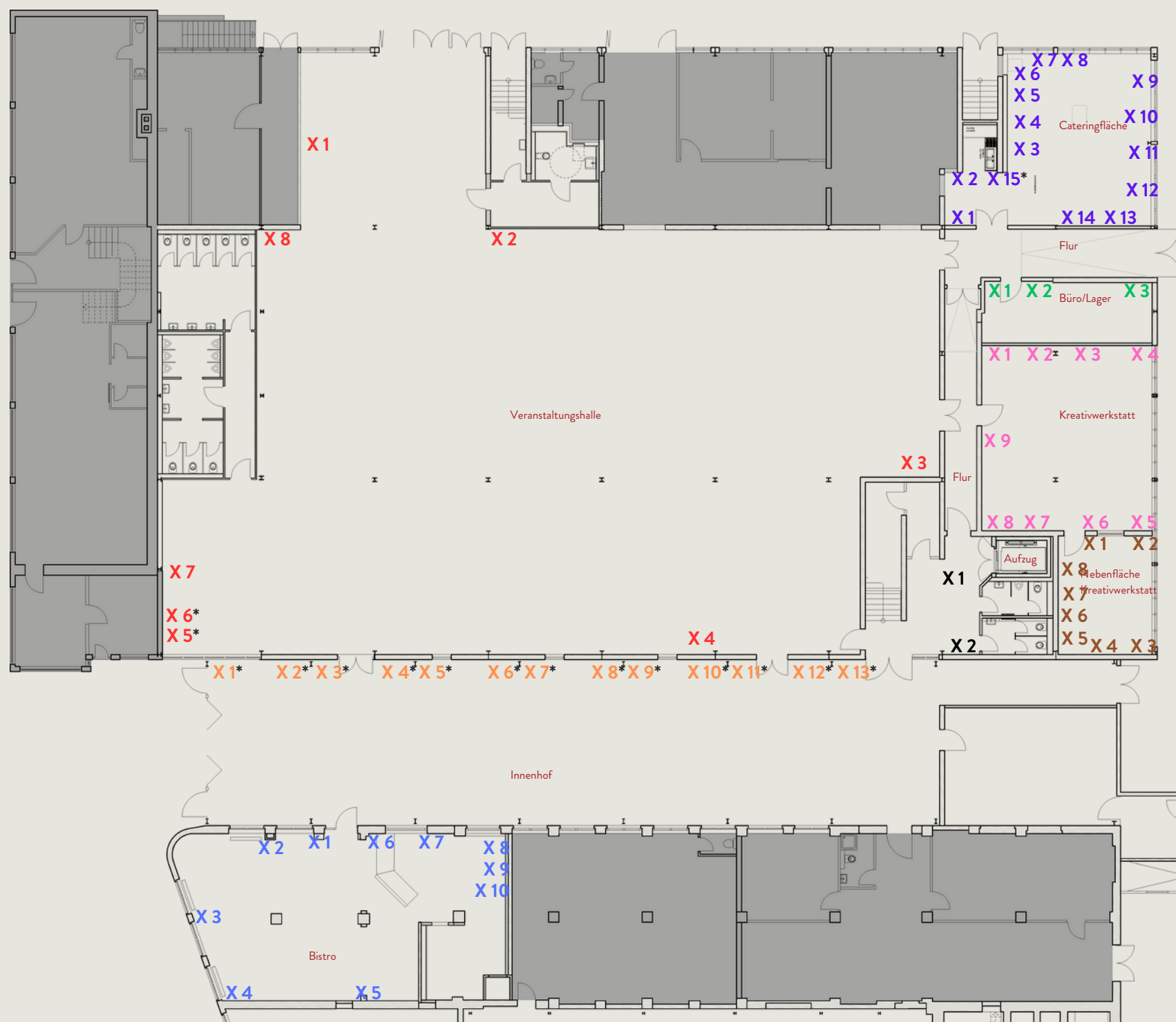
STROMANSCHLÜSSE EG

INHALT:

Grundrisse
Raumpläne
Raumhöhen
Hängepunkte
Stromanschlüsse
Wasseranschlüsse
Beleuchtung
Internetanschlüsse
Anlieferung
Parkmöglichkeiten
Werbemöglichkeiten
Fluchtpläne
Anfahrt
Kontakt

KONTAKT:

+49 (0) 69 210 85 444
info@raumfabrik-frankfurt.com



X1

1 x CEE 400 V/5 P 16 A
2 x je 2 x Schuko 230 V

X2/X4/X8

1 x CEE 400 V/5 P 32 A
2 x CEE 400 V/5 P 16 A
4 x Schuko 230 V

X2

1 x PE-Ausgleichsschiene

X3

1 x CEE 400 V/5 P 63 A
1 x CEE 400 V/5 P 32 A
2 x CEE 400 V/5 P 16 A
4 x Schuko 230 V

1 x PE-Ausgleichsschiene

X5*/X6*/X7

je 1 x Schuko V 230

X1

3 x Schuko 230 V

X2 - X6/X8 - 10

je 2 x Schuko 230 V

X7

1 x Schuko 230 V

X1/X2

2 x Schuko 230 V

X3

1 x CEE 400 V/5 P 16 A

X4/X5/X6

je 1 x CEE 400 V/5 P 32 A

X7

2 x Schuko 230 V

X8

1 x Schuko 230 V

X9 - X12

je 2 x Schuko 230 V

X13/X14

1 x CEE 400 V/5 P 16 A

2 x Schuko 230 V

X1/X2/X3

je 2 x Schuko 230 V

X1 - X8

je 2 x Schuko 230 V

X9

1 x Schuko 230 V

X1

1 x Schuko 230 V

X2/X3/X4

je 2 x Schuko 230 V

X5

1 x Schuko 230 V

X6/X7/X8

je 2 x Schuko 230 V

X1**/X2

je 1 x Schuko 230 V

X1* - X14*

je 2 x Schuko 230 V
(2 Phasen)

*Die Anschlüsse befinden sich in einer Höhe über 180 cm.

**Der Anschluss befindet sich an der Decke.

STROMANSCHLÜSSE OG

INHALT:

Grundrisse
Raumpläne
Raumhöhen
Hängepunkte
Stromanschlüsse
Wasseranschlüsse
Beleuchtung
Internetanschlüsse
Anlieferung
Parkmöglichkeiten
Werbemöglichkeiten
Fluchtpläne
Anfahrt
Kontakt

KONTAKT:

+49 (0) 69 210 85 444
info@raumfabrik-frankfurt.com



X 1

2 x Schuko 230 V

X 2*

1 x Schuko 230 V

X 3*

1 x Schuko 230 V

X 4*

1 x Schuko 230 V

X 5

2 x CEE 400 V/5 P 16 A

X 6

2 x Schuko 230 V

X 7

2 x Schuko 230 V

X 8

2 x Schuko 230 V

X 1

1 x CEE 400 V/5 P 32 A

1 x CEE 400 V/5 P 16 A

3 x Schuko 230 V

*Die Anschlüsse befinden sich in einer Höhe über 180 cm.

WASSERANSCHLÜSSE

INHALT:

Grundrisse
Raumpläne
Raumhöhen
Hängepunkte
Stromanschlüsse
Wasseranschlüsse
Beleuchtung
Internetanschlüsse
Anlieferung
Parkmöglichkeiten
Werbemöglichkeiten
Fluchtpläne
Anfahrt
Kontakt

KONTAKT:

+49 (0) 69 210 85 444
info@raumfabrik-frankfurt.com



X1

Zapfstelle für Kaltwasser, Abfluss DN50

X1/X2/X3/X4

Zapfstelle für Kaltwasser als Geräteanschlussventil mit 3/4"-Anschluss und Schlauchkupplung

X5/X6

Waschbecken, Warmwasser ist jeweils über einen 5L-Boiler verfügbar

Bei den Frischwasseranschlüssen befindet sich jeweils auch ein Abwasseranschluss.

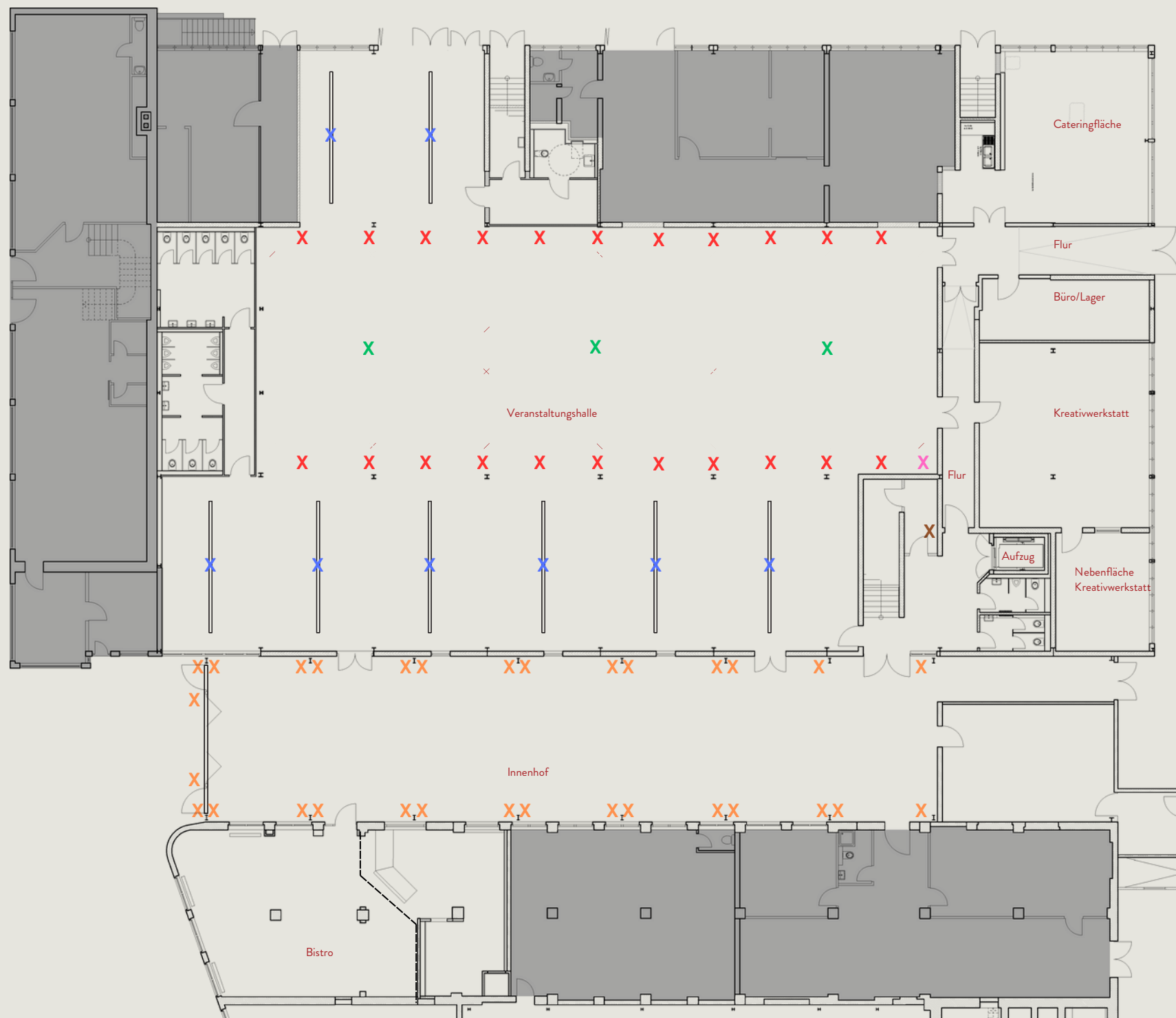
BELEUCHTUNG

INHALT:

Grundrisse
Raumpläne
Raumhöhen
Hängepunkte
Stromanschlüsse
Wasseranschlüsse
Beleuchtung
Internetanschlüsse
Anlieferung
Parkmöglichkeiten
Werbemöglichkeiten
Fluchtpläne
Anfahrt
Kontakt

KONTAKT:

+49 (0) 69 210 85 444
info@raumfabrik-frankfurt.com



X

22 LEDs (RGB-Bars), 0,5 m lang*

X

2 + 6 LED-Downlights im niedrigen Bereich (Neutralweiß)

X

3 LED-Hallenstrahler/Putzbeleuchtung (Downlights, Neutralweiß)

X

31 LEDs (RGB-Leuchten) Downlights*

X

Lichtsteuerung Halle

X

Lichtsteuerung Innenhof

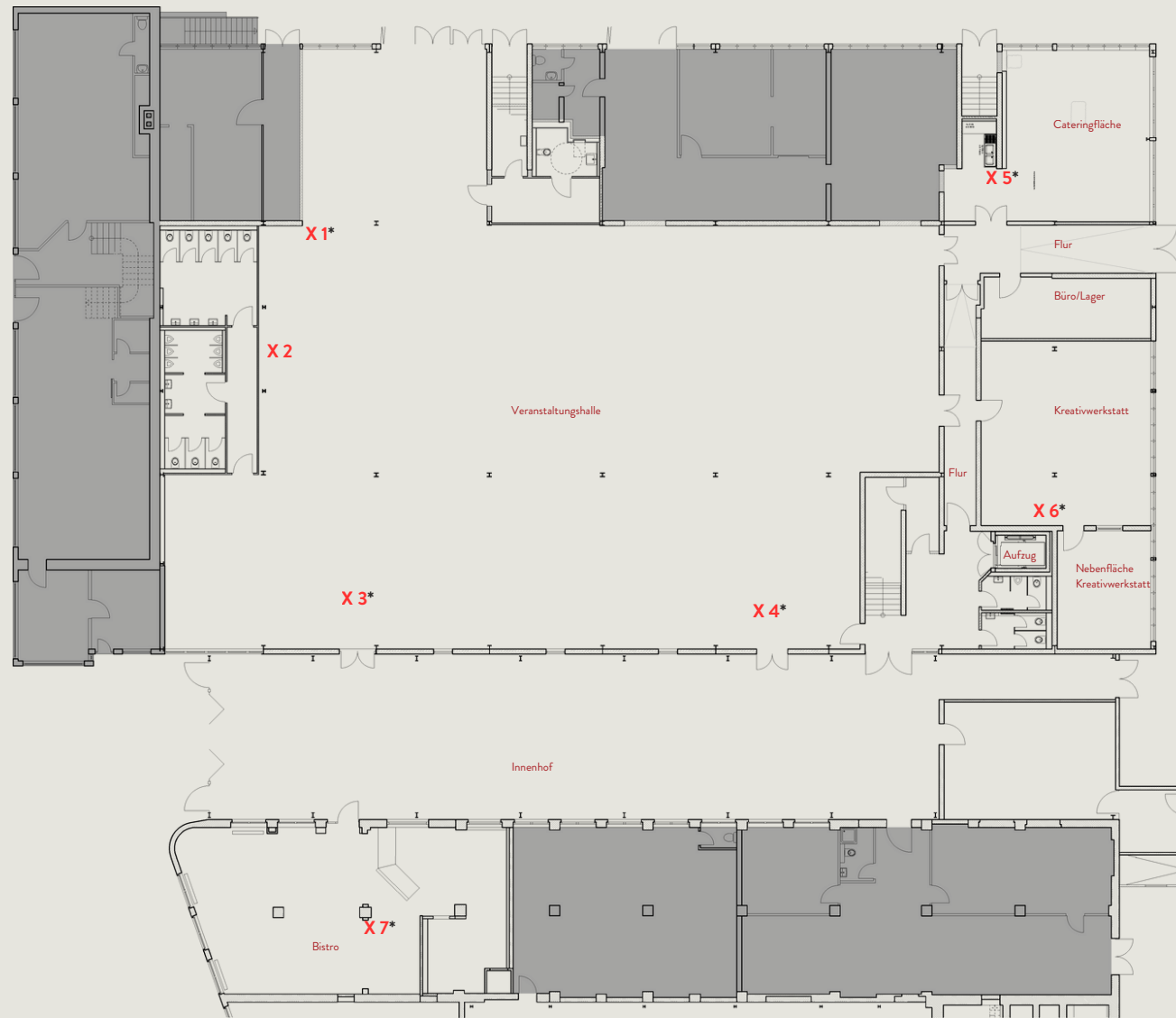
*Diese Lampen können dazugebucht werden. Sprechen Sie uns gerne an.

Die Veranstaltungshalle verfügt außerdem über eine Notbeleuchtung, die sich, im Falle eines technischen Defekts wie z.B. Stromausfall, automatisch einschaltet.

INTERNETANSCHLÜSSE EG/OG

INHALT:

Grundrisse
Raumpläne
Raumhöhen
Hängepunkte
Stromanschlüsse
Wasseranschlüsse
Beleuchtung
Internetanschlüsse
Anlieferung
Parkmöglichkeiten
Werbemöglichkeiten
Fluchtpläne
Anfahrt
Kontakt



X1*

2 x LAN-Anschluss

X2/X3*/X4*/X5*/X6*/X7*

je 1 x LAN, je 1 x Accesspoint

Die Location hat ein redundantes System, bestehend aus zwei separaten Internetanschlüssen mit je 100MBit/s max. Download und 40 Mbit/s max. Upload.



X1*/X3*

2 x LAN-Anschluss

X2*

1 x LAN-Anschluss, 1 x Accesspoint

Die Einrichtung eines eigenen W-LAN ist gegen Aufpreis realisierbar. Möglich sind dann die Vernetzung eigener Geräte sowie die Vergabe eines eigenen Netzwerk-Passworts.

KONTAKT:

+49 (0) 69 210 85 444

info@raumfabrik-frankfurt.com

*Die Anschlüsse befinden sich in einer Höhe über 180 cm.

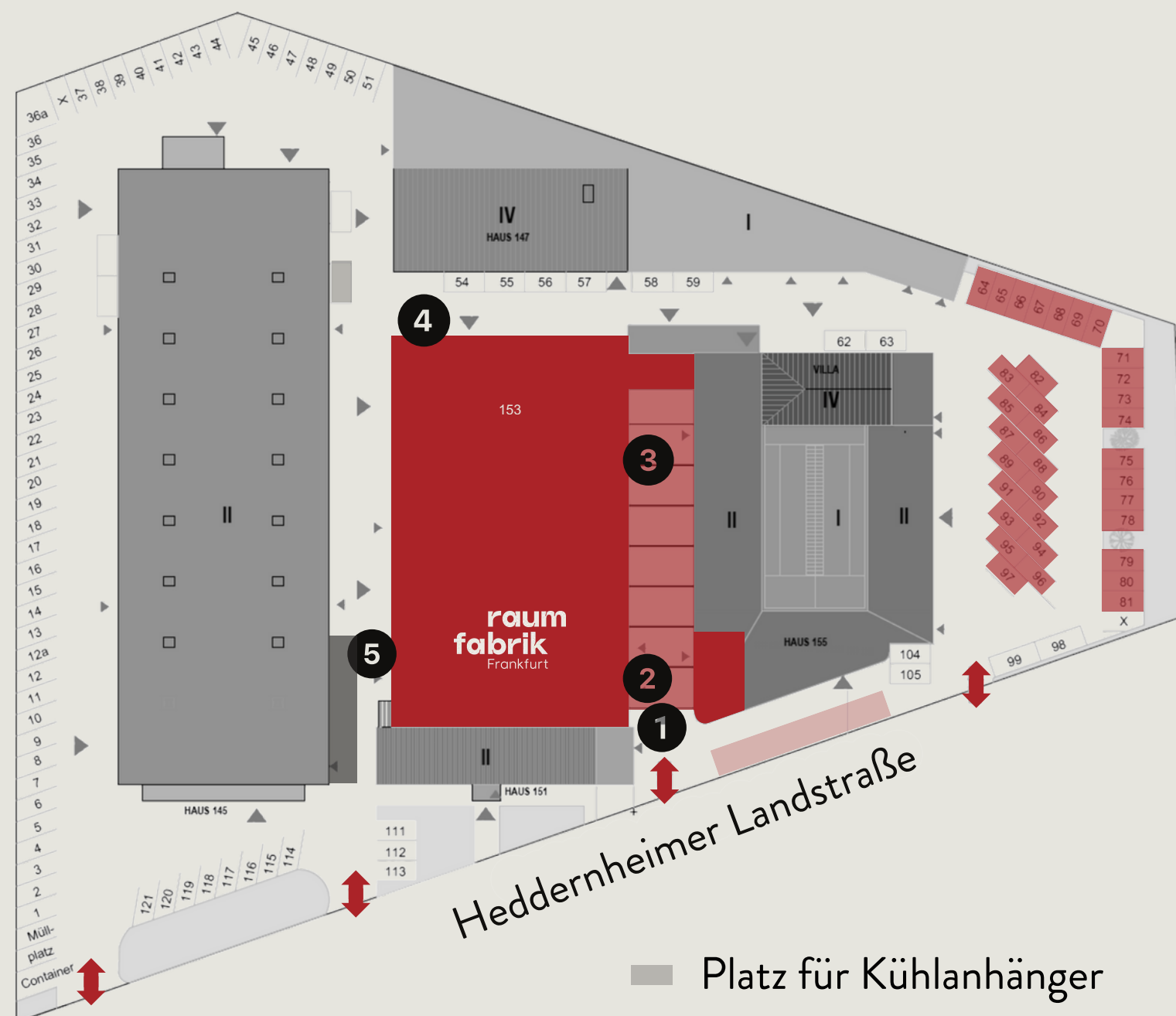
ANLIEFERUNG

INHALT:

Grundrisse
Raumpläne
Raumhöhen
Hängepunkte
Stromanschlüsse
Wasseranschlüsse
Beleuchtung
Internetanschlüsse
Anlieferung
Parkmöglichkeiten
Werbemöglichkeiten
Fluchtpläne
Anfahrt
Kontakt

KONTAKT:

+49 (0) 69 210 85 444
info@raumfabrik-frankfurt.com



- Platz für Kühlanhänger
- temporäre Entladefläche für LKW bis 20 t
- temporäre Entladefläche für LKW bis 40 t
- vermietete Parkplätze

↑ Einfahrt zum Gelände

Tor zum Innenhof

① 400 cm breit und 299 cm hoch

Zugänge zur Halle

② 136 cm breit und 220 cm hoch

③ 168 cm breit und 254 cm hoch

④ 213 cm breit und 273 cm hoch

⑤ 350 cm breit und 284 cm hoch

Tor 5 kann von einem Sattelschlepper (40 t) angefahren werden, die übrigen Tore sind mit kleineren Fahrzeugen erreichbar.

■ Parkplätze während des Auf-/Abbaus zum Be- und Entladen sowie Wendebereich jeweils für Fahrzeuge bis 40 t kostenfrei und während der Veranstaltung für die Besucher kostenpflichtig nutzbar

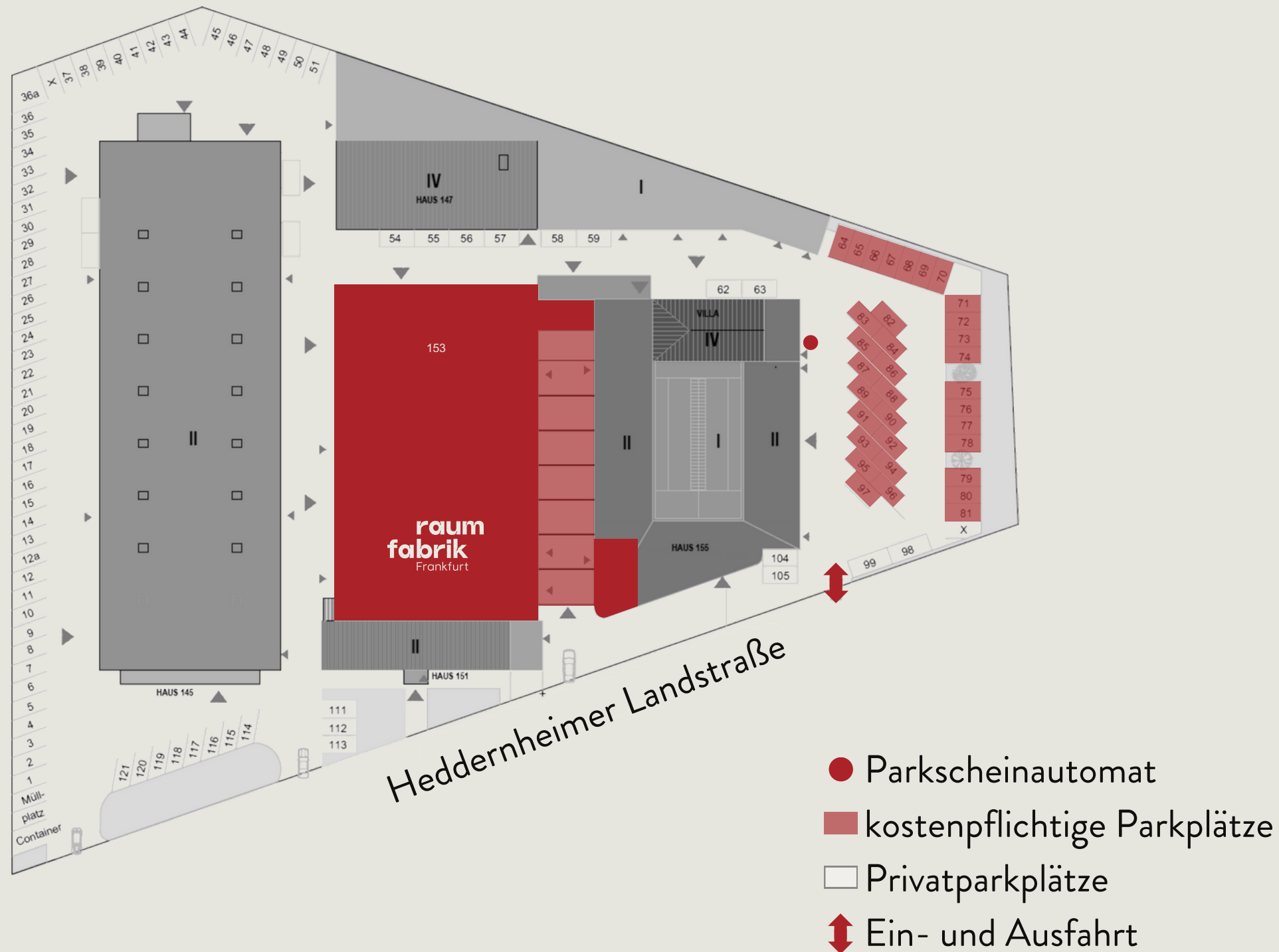
PARKMÖGLICHKEITEN

INHALT:

- Grundrisse
- Raumpläne
- Raumhöhen
- Hängepunkte
- Stromanschlüsse
- Wasseranschlüsse
- Beleuchtung
- Internetanschlüsse
- Anlieferung
- Parkmöglichkeiten**
- Werbemöglichkeiten
- Fluchtpläne
- Anfahrt
- Kontakt

KONTAKT:

+49 (0) 69 210 85 444
info@raumfabrik-frankfurt.com



Für Besucher der raumfabrik Frankfurt stehen **auf dem Gelände der Hedderheimer Höfe 34 kostenpflichtige Parkplätze** zur Verfügung. Zusätzlich kann das **Parkhaus am Nordwestzentrum** genutzt werden. Hier stehen **insgesamt 3.500 Parkplätze** zur Verfügung, die zu Fuß in ca. 10 min erreichbar sind. Es ist ebenfalls möglich, eine Station mit der U1 oder U9 zu fahren (FFM Nordwestzentrum - FFM Hedderheimer Landstraße).

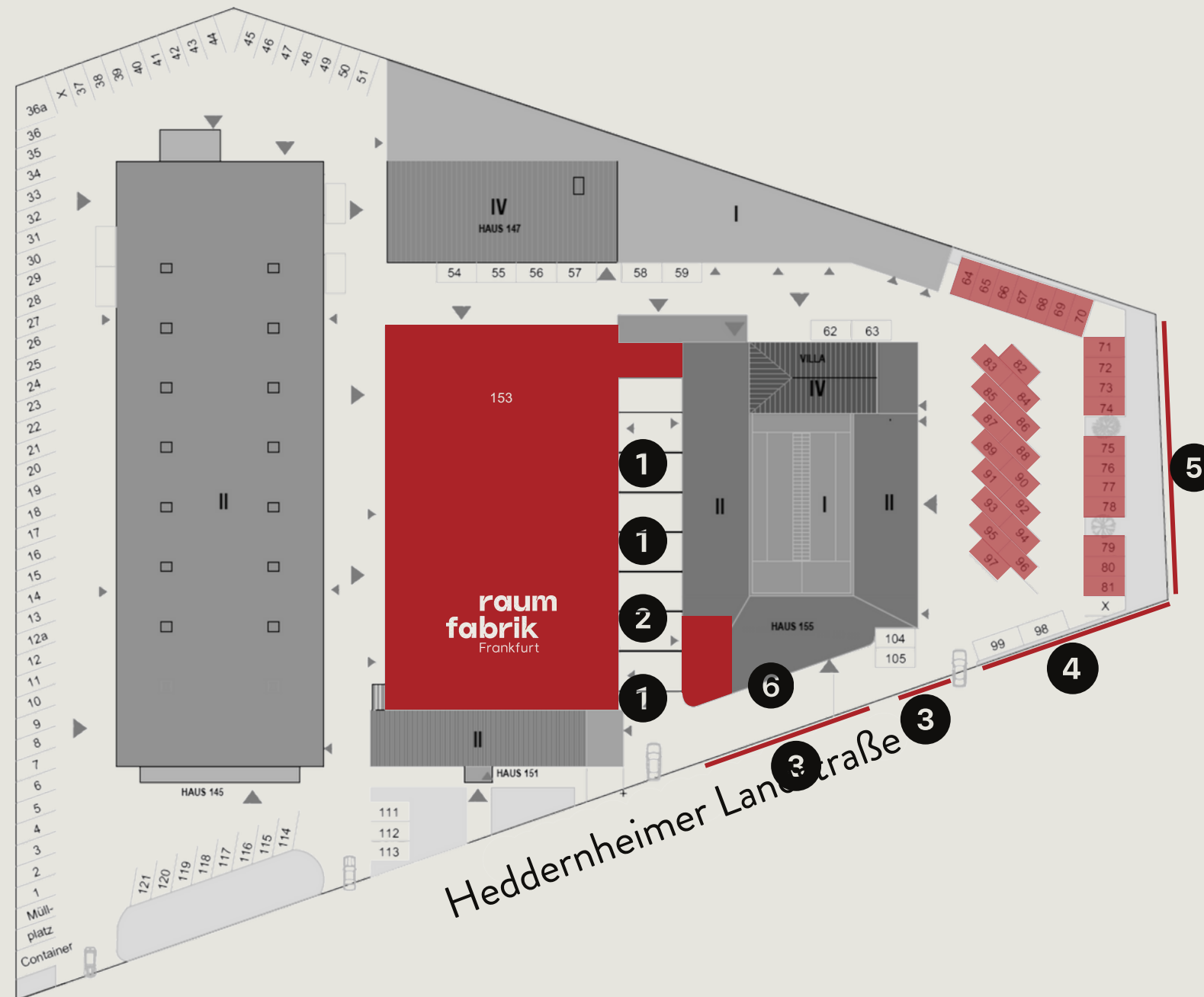
Kosten

Tagesticket 15 €
1. Stunde 2 €
jede weitere Stunde 1 €

WERBEMÖGLICHKEITEN

INHALT:

- Grundrisse
- Raumpläne
- Raumhöhen
- Hängepunkte
- Stromanschlüsse
- Wasseranschlüsse
- Beleuchtung
- Internetanschlüsse
- Anlieferung
- Parkmöglichkeiten
- Werbemöglichkeiten**
- Fluchtpläne
- Anfahrt
- Kontakt



Rund um die raumfabrik Frankfurt haben Mieter die Möglichkeit, ihre Veranstaltung zu bewerben. Sie können Banner an unterschiedlichen Orten anbringen: an der Außenseite der raumfabrik im Eingangsbereich oder an den Zaunelementen des Geländes der Hedderheimer Höfe.

KONTAKT:

+49 (0) 69 210 85 444

info@raumfabrik-frankfurt.com

WERBEMÖGLICHKEITEN

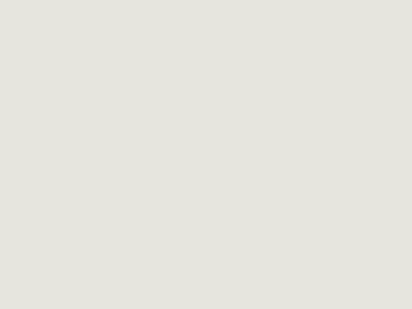
INHALT:

Grundrisse
Raumpläne
Raumhöhen
Hängepunkte
Stromanschlüsse
Wasseranschlüsse
Beleuchtung
Internetanschlüsse
Anlieferung
Parkmöglichkeiten
Werbemöglichkeiten
Fluchtpläne
Anfahrt
Kontakt

- ❶ insgesamt 3 Banner
jeweils 480 x 280 cm
- ❷ 1 Banner
340 x 280 cm
- ❸ insgesamt 10 Banner (7+3) möglich
jeweils 200 x 100 cm
- ❹ insgesamt 8 Banner möglich
jeweils 250 x 120 cm
- ❺ insgesamt 10 Banner möglich
jeweils 250 x 180 cm
(unserer Empfehlung lautet, bei ❹ und ❺
und nur jede zweite Fläche zu belegen)
- ❻ insgesamt 3 Banner möglich (nur auf Anfrage)
jeweils 158 x 109 cm

Die Befestigung der Banner ❸, ❹ und ❺ erfolgt
mittels Kabelbindern.

Die Banner ❶, ❷ und ❻ werden am besten mit
Gummispannern an den Profilleisten befestigt.



KONTAKT:

+49 (0) 69 210 85 444
info@raumfabrik-frankfurt.com

WERBEMÖGLICHKEITEN

INHALT:

Grundrisse
Raumpläne
Raumhöhen
Hängepunkte
Stromanschlüsse
Wasseranschlüsse
Beleuchtung
Internetanschlüsse
Anlieferung
Parkmöglichkeiten
Werbemöglichkeiten
Fluchtpläne
Anfahrt
Kontakt

Bitte beachten Sie, dass unsere Angaben keine Genehmigung bei der Bauaufsicht Frankfurt ersetzen.

Bei Fragen zur genehmigungspflichtigen Anbringung von Werbung wenden Sie sich bitte an diese Adresse:

Bauaufsicht Frankfurt am Main, Abteilung West - 63.629 Werbeanlagen

Kurt-Schumacher-Straße 10, Zi. B 214, 60311 Frankfurt am Main

Telefon: (069) 212-45338

E-Mail: werbeanlagen@stadt-frankfurt.de, Internet: <http://www.bauaufsicht-frankfurt.de>

KONTAKT:

+49 (0) 69 210 85 444

info@raumfabrik-frankfurt.com

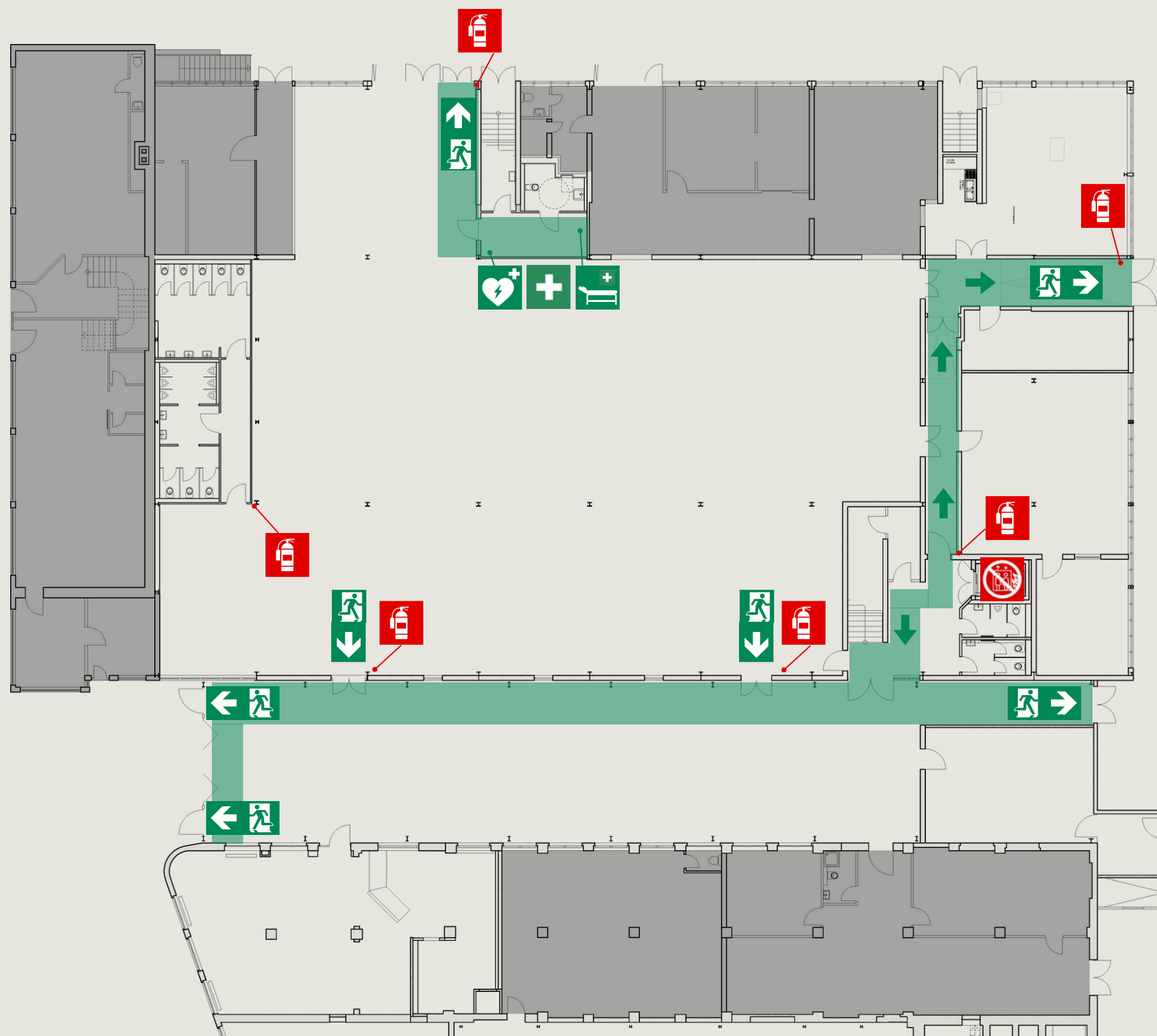
FLUCHT- UND RETTUNGSPLAN EG

INHALT:

Grundrisse
Raumpläne
Raumhöhen
Hängepunkte
Stromanschlüsse
Wasseranschlüsse
Beleuchtung
Internetanschlüsse
Anlieferung
Parkmöglichkeiten
Werbemöglichkeiten
Fluchtpläne
Anfahrt
Kontakt

KONTAKT:

+49 (0) 69 210 85 444
info@raumfabrik-frankfurt.com



Verhalten im Brandfall

Ruhe bewahren

1. Brand melden

Feuerwehr anrufen **(0)112**



Wo brennt es?

Was brennt?

Wie viel brennt?

Welche Gefahren?

Warten auf Rückfragen!

2. In Sicherheit bringen

Aufzug nicht benutzen



Gefährdete Personen mitnehmen

Türen schließen



Gekennzeichneten

Fluchtwegen folgen



Sammelstelle aufsuchen

Auf Anweisungen achten

3. Löschversuch unternehmen

Wenn ohne Gefahr möglich



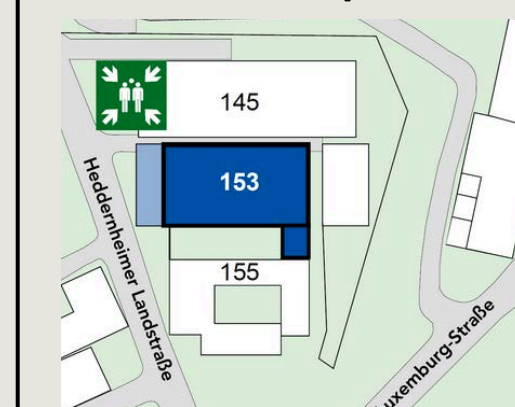
Feuerlöscher

Mittel und Geräte zur

Brandbekämpfung benutzen



Sammelplatz



Verhalten bei Unfällen

Ruhe bewahren

1. Unfall melden

Rettungsdienst anrufen **(0)112**



Wo geschah es?

Was geschah ?

Wie viele Verletzte?

Welche Arten von Verletzten?

Warten auf Rückfragen!

2. Erste Hilfe

Absicherung des Unfallorts

Versorgung der Verletzten

Anweisungen beachten



3. Weitere Maßnahmen

Krankenwagen oder

Rettungsdienste einweisen

Schaustilige entfernen

Legende

Feuerlöscher



Erste Hilfe



Automatischer
externer Defibrillator



Fluchtweg



Treppe



Notausgang mit
Richtungspfeil



Aufzug



FLUCHT- UND RETTUNGSPLAN OG

INHALT:

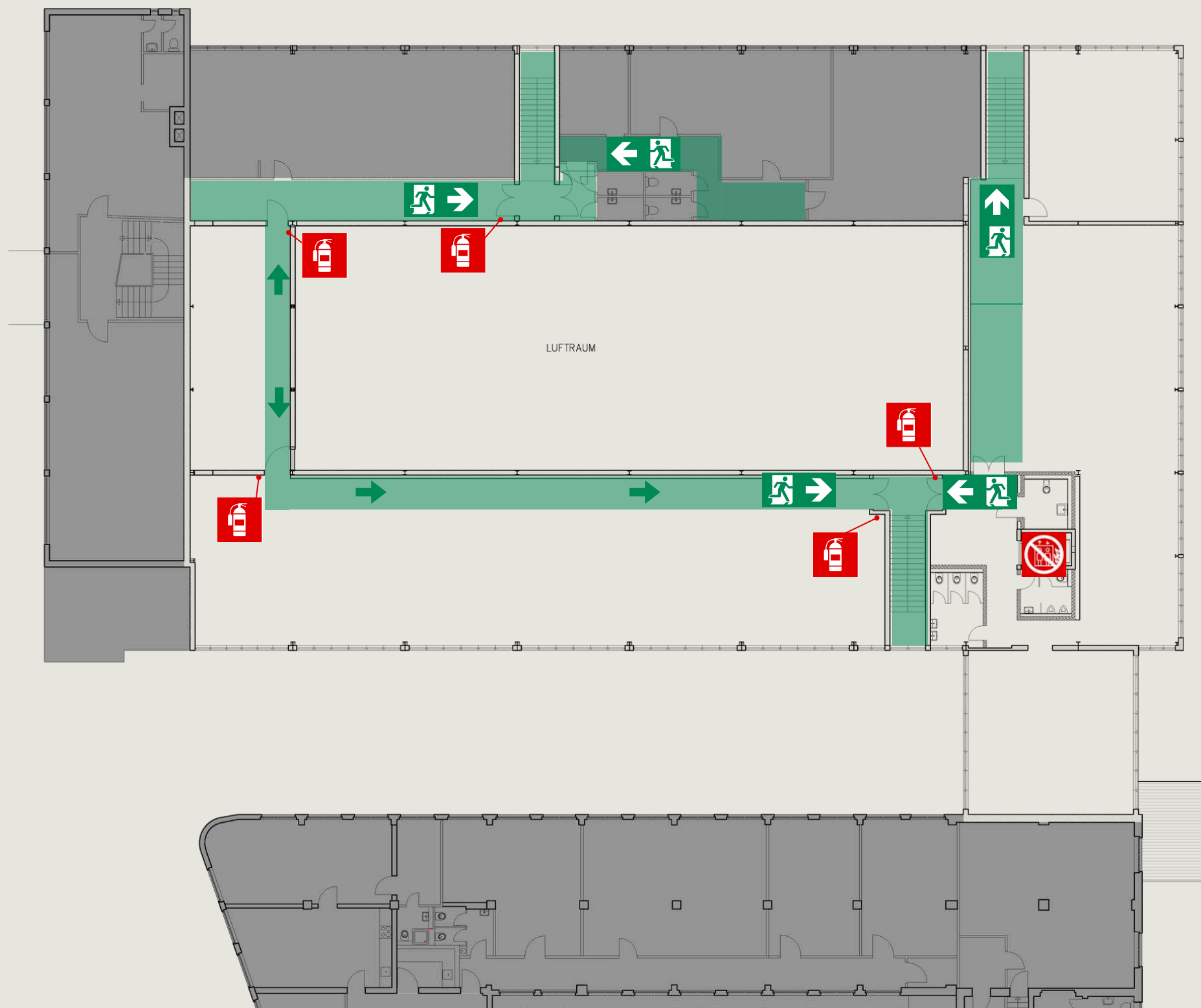
Grundrisse
Raumpläne
Raumhöhen
Hängepunkte
Stromanschlüsse
Wasseranschlüsse
Beleuchtung
Internetanschlüsse
Anlieferung
Parkmöglichkeiten
Werbemöglichkeiten

Fluchtpläne

Anfahrt
Kontakt

KONTAKT:

+49 (0) 69 210 85 444
info@raumfabrik-frankfurt.com



Verhalten im Brandfall

Ruhe bewahren

1. Brand melden

Feuerwehr anrufen (0)112



Wo brennt es?

Was brennt?

Wie viel brennt?

Welche Gefahren?

Warten auf Rückfragen!

2. In Sicherheit bringen

Aufzug nicht benutzen



Gefährdete Personen mitnehmen

Türen schließen



Gekennzeichneten

Fluchtwegen folgen



Sammelstelle aufsuchen

Auf Anweisungen achten

3. Löschversuch unternehmen

Wenn ohne Gefahr möglich



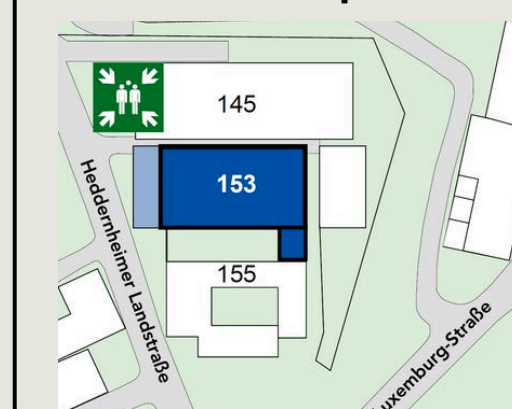
Feuerlöscher

Mittel und Geräte zur



Brandbekämpfung benutzen

Sammelplatz



Verhalten bei Unfällen

Ruhe bewahren

1. Unfall melden

Rettungsdienst anrufen (0)112



Wo geschah es?

Was geschah ?

Wie viele Verletzte?

Welche Arten von Verletzten?

Warten auf Rückfragen!

2. Erste Hilfe

Absicherung des Unfallorts

Versorgung der Verletzten

Anweisungen beachten



3. Weitere Maßnahmen

Krankenwagen oder

Rettungsdienste einweisen

Schaustilige entfernen

Legende

Feuerlöscher



Erste Hilfe



Automatischer
externer Defibrillator



Fluchtweg



Treppe



Notausgang mit
Richtungspfeil



Aufzug



ANFAHRT

INHALT:

Grundrisse
Raumpläne
Raumhöhen
Hängepunkte
Stromanschlüsse
Wasseranschlüsse
Beleuchtung
Internetanschlüsse
Anlieferung
Parkmöglichkeiten
Werbemöglichkeiten
Fluchtpläne
Anfahrt
Kontakt

Adresse fürs Navi

Heddernheimer Landstraße 155,
60439 Frankfurt am Main

Entfernungen

- 15 Minuten – Frankfurter Innenstadt
- 15 Minuten – Flughafen Frankfurt
- 12 Minuten – Eschborn
- 5 Minuten – Merton Viertel

Mit dem Auto

Mit dem Auto erreichen Sie uns über die Autobahnen A3, A5 und A66.

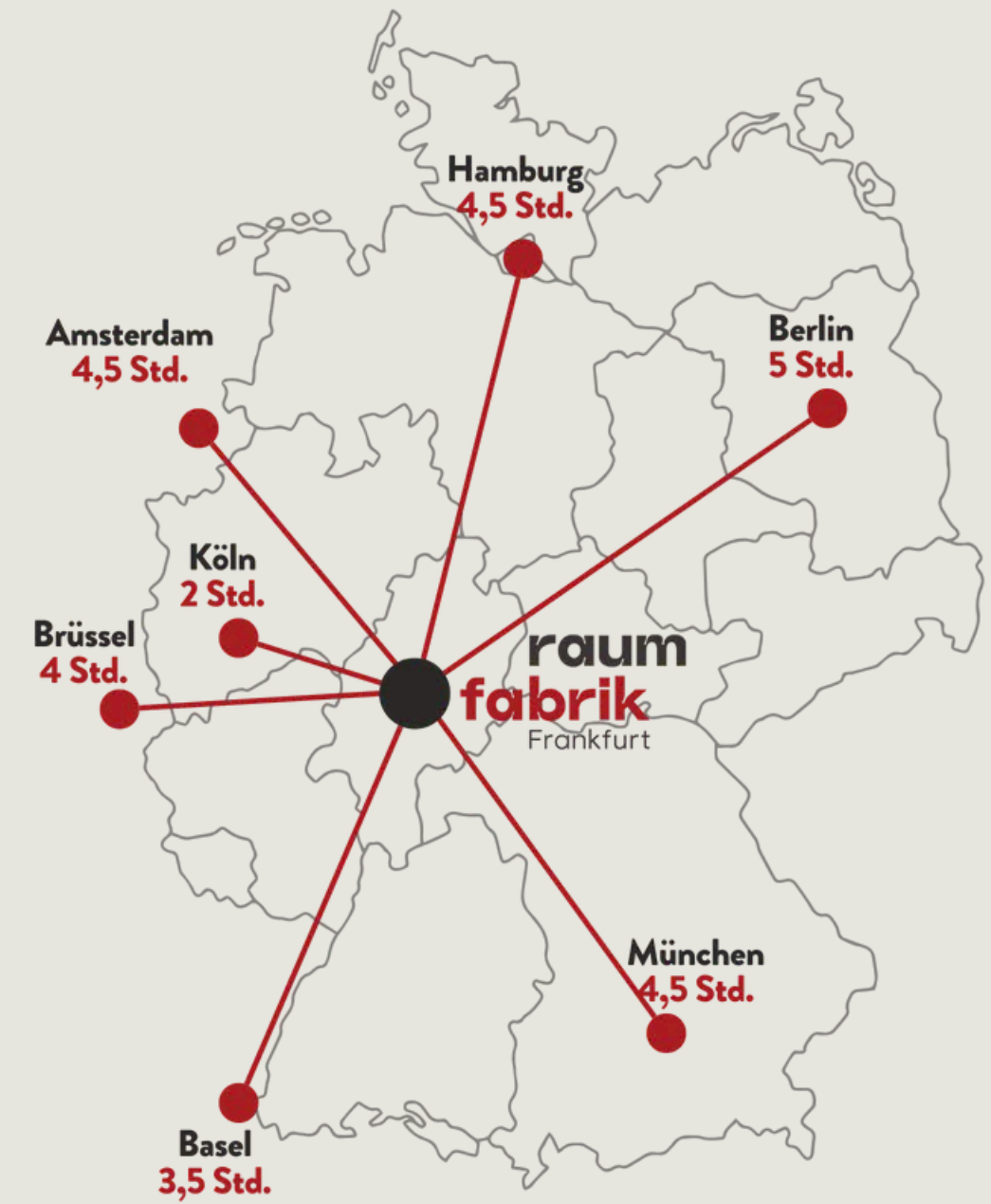
Wir empfehlen die Anfahrt mit öffentlichen Verkehrsmitteln.

Mit Bus und Bahn

- U1 + U9 Station Heddernheimer Landstraße (1 Minute Fußweg)
- U3 + U8 Station Wiesenu. (10 Minuten Fußweg)
- Bus 29 + N3 Station Oberschelder Weg (5 Minuten Fußweg)

Parkmöglichkeiten

- Begrenzte Anzahl an Stellplätzen auf dem Gelände
- Zufahrt mit Wendeschleife für Busse und Lkw



KONTAKT:

+49 (0) 69 210 85 444
info@raumfabrik-frankfurt.com

Betreiber

raumfabrik Frankfurt GmbH
Hedderheimer Landstraße 155
60439 Frankfurt am Main
Telefon: +49 69 210 85 444
info@raumfabrik-frankfurt.com



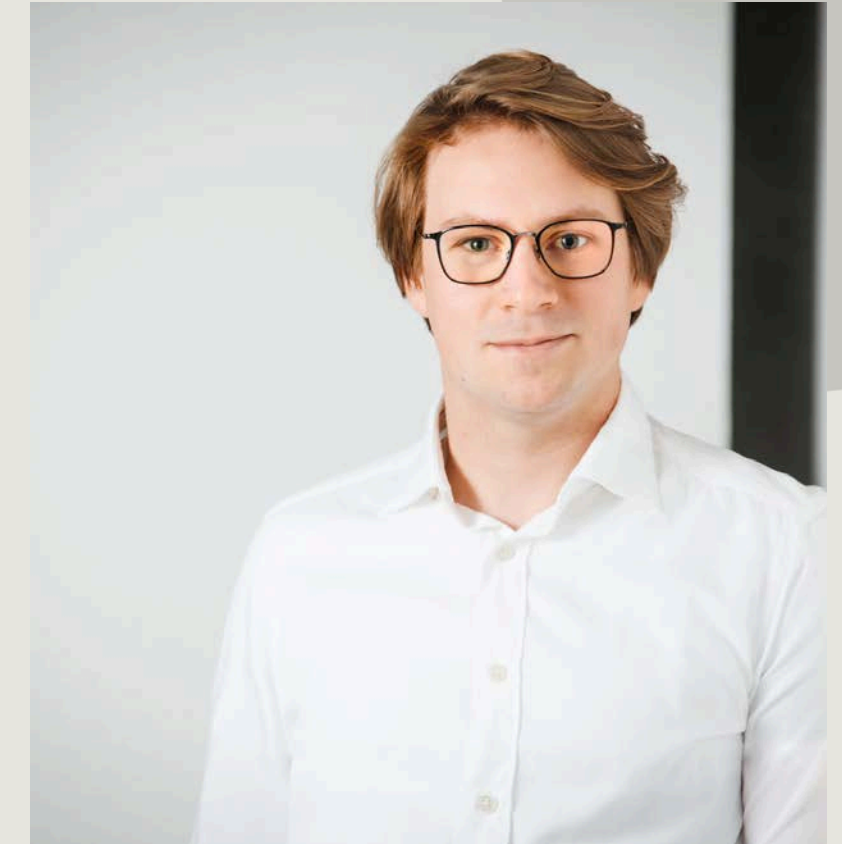
Kontakt

Geschäftsführerin: Nicole Harloff
Mobil: +49 172 429 1105
n.harloff@raumfabrik-frankfurt.com



Kontakt

Büroleitung Frankfurt: Zlata Ruzek
Mobil: +49 175 22 55 014
z.ruzek@raumfabrik-frankfurt.com



Kontakt

Projekt Management: Moritz Harloff
Mobil: +49 151 227 10 200
m.harloff@raumfabrik-frankfurt.com