

raum
fabrik
Frankfurt

EXPOSÉ

ÜBER UNS

INHALT:

Über Uns

[Grundrisse](#)

[Halle raumfabrik](#)

[Atelier](#)

[Werkskantine,](#)

[Eckraum,](#)

[Brückenraum](#)

[Innenhof](#)

[Cateringfläche](#)

[Kreativwerkstatt](#)

[Bistro](#)

[Raumplan](#)

[Unsere Partner](#)

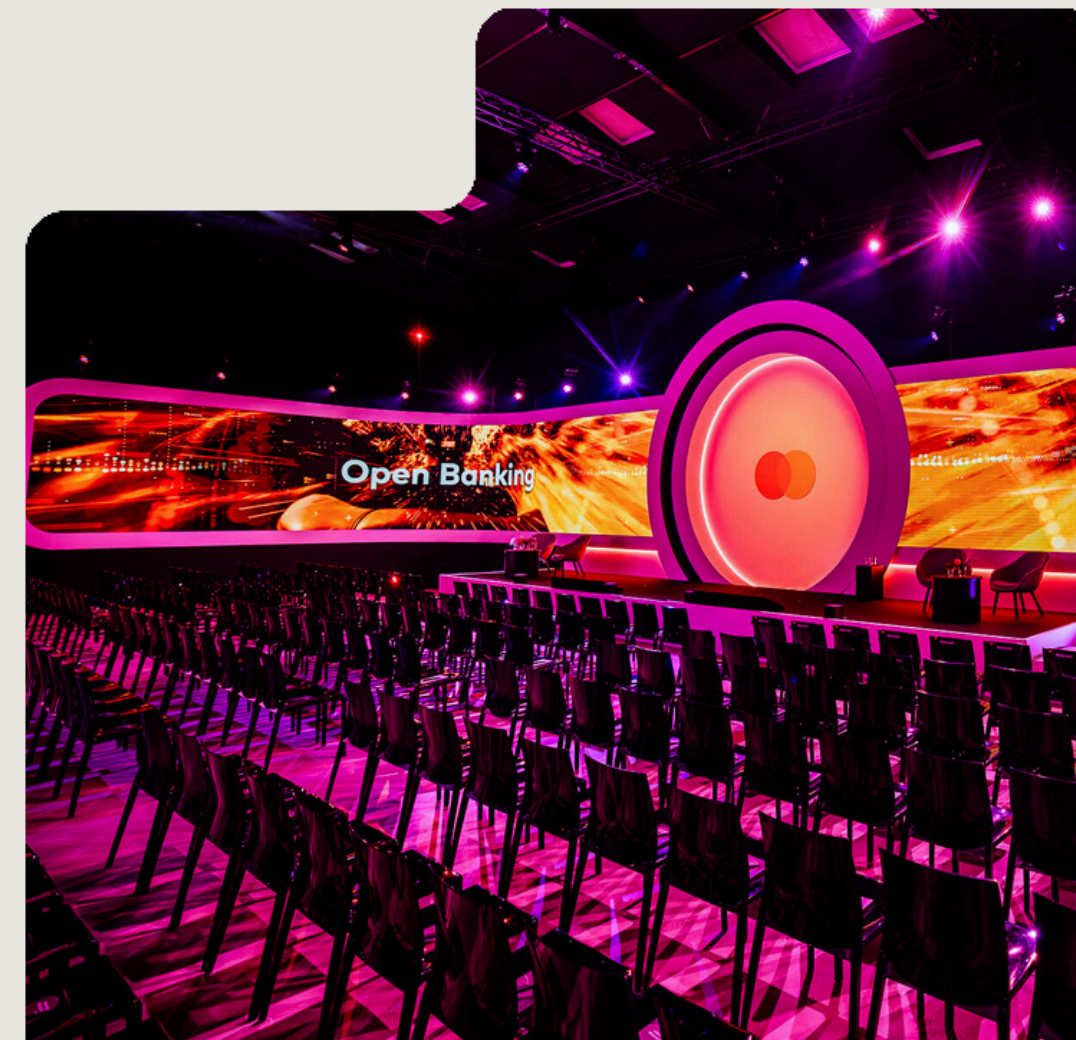
[Hotels in der Nähe](#)

[Anfahrt](#)

[Kontakt](#)

Die raumfabrik Frankfurt, eine ehemalige Fabrikationshalle für Metallwaren aus den 1960er Jahren, befindet sich auf dem Gelände der Heddernheimer Höfe. Hier handelt es sich um ein über 11.000 m² großes Kunst-, Kultur- und Gewerbegebiet im Nordwesten Frankfurts, das eine Vielfalt an Kreativität, Menschen und Gebäuden bietet. Bildungsträger, Künstler, Handwerksbetriebe und Musiker sowie die Veranstaltungsräume der raumfabrik Frankfurt machen die Heddernheimer Höfe zu einem kulturellen Ort im Stadtteil Heddernheim.

Einen ersten Eindruck können Sie sich in unserer [360°-Präsentation](#) verschaffen.



KONTAKT:

+49 (0) 69 210 85 444

info@raumfabrik-frankfurt.com

UNSERE GESCHICHTE

INHALT:

Über Uns

[Grundrisse](#)

[Halle raumfabrik](#)

[Atelier](#)

[Werkskantine,](#)

[Eckraum,](#)

[Brückenraum](#)

[Innenhof](#)

[Cateringfläche](#)

[Kreativwerkstatt](#)

[Bistro](#)

[Raumplan](#)

[Unsere Partner](#)

[Hotels in der Nähe](#)

[Anfahrt](#)

[Kontakt](#)

NUTZUNG ALS LAGERHALLE

Die Produktion in Heddernheim wird in den 70er Jahren eingestellt und die Fabrik als Lager weiter vermietet.

ERÖFFNUNG DER raumfabrik FRANKFURT

Die Veranstaltungshalle wurde im April 2019 eröffnet und seitdem u.a. durch ein Bistro ergänzt. Die nächsten Erweiterungen sind bereits in Planung.

COMING SOON



KONTAKT:

+49 (0) 69 210 85 444

info@raumfabrik-frankfurt.com

EINE FLEXIBLE LOCATION

INHALT:

Über Uns

[Grundrisse](#)

[Halle raumfabrik](#)

[Atelier](#)

[Werkskantine,](#)

[Eckraum,](#)

[Brückenraum](#)

[Innenhof](#)

[Cateringfläche](#)

[Kreativwerkstatt](#)

[Bistro](#)

[Raumplan](#)

[Unsere Partner](#)

[Hotels in der Nähe](#)

[Anfahrt](#)

[Kontakt](#)

Die über 2.400 m² große raumfabrik Frankfurt befindet sich mitten auf dem Gelände der Heddernheimer Höfe. Sie ist eine Eventlocation mit acht Veranstaltungsflächen sowie Servicebereichen. Die unterschiedlichen Räumlichkeiten inkl. abgetrenntem Innenhof können für vielfältige Veranstaltungen gemietet werden.

Die raumfabrik Frankfurt ist die besondere Location für exklusive Veranstaltungen wie beispielsweise Ausstellungen, Firmenveranstaltungen, Firmenfeiern, Workshops und Automobilpräsentationen und bietet viel Freiraum für Ideen.

AUF DEN ERSTEN BLICK:

- 820 m² barrierefreie, befahrbare ehemalige Fabrikhalle
- 9 Meter Deckenhöhe
- 6 weitere Räume zwischen 70 m² und 275 m² z.B. als Backoffice-Flächen
- Großer angrenzender Innenhof (280 m²)
- alle Flächen sind barrierefrei erreichbar
- Wände und Boden für Projektionen nutzbar
- Viele verschiedene Veranstaltungsformate realisierbar
- Technikpartner vor Ort
- In 15 Minuten mit dem Auto aus der Frankfurter Innenstadt erreichbar
- Direkte Anbindung an die Innenstadt mit der U-Bahn U1/U9 (20 min.)

KONTAKT:

+49 (0) 69 210 85 444

info@raumfabrik-frankfurt.com

INHALT:

[Über Uns](#)

[Grundrisse](#)

[Halle raumfabrik](#)

[Atelier](#)

[Werkskantine,](#)

[Eckraum,](#)

[Brückenraum](#)

[Innenhof](#)

[Cateringfläche](#)

[Kreativwerkstatt](#)

[Bistro](#)

[Raumplan](#)

[Unsere Partner](#)

[Hotels in der Nähe](#)

[Anfahrt](#)

[Kontakt](#)

GRUNDRISSE

GRUNDRISS ERDGESCHOSS HALLE
HEDDERNHEIMER LANDSTRASSE 153
60439 FRANKFURT/M.

[Originalplan zum Download](#)



KONTAKT:

+49 (0) 69 210 85 444

info@raumfabrik-frankfurt.com

INHALT:

Über Uns

Grundrisse

Halle raumfabrik

Atelier

Werkskantine,

Eckraum,

Brückenraum

Innenhof

Cateringfläche

Kreativwerkstatt

Bistro

Raumplan

Unsere Partner

Hotels in der Nähe

Anfahrt

Kontakt

KONTAKT:

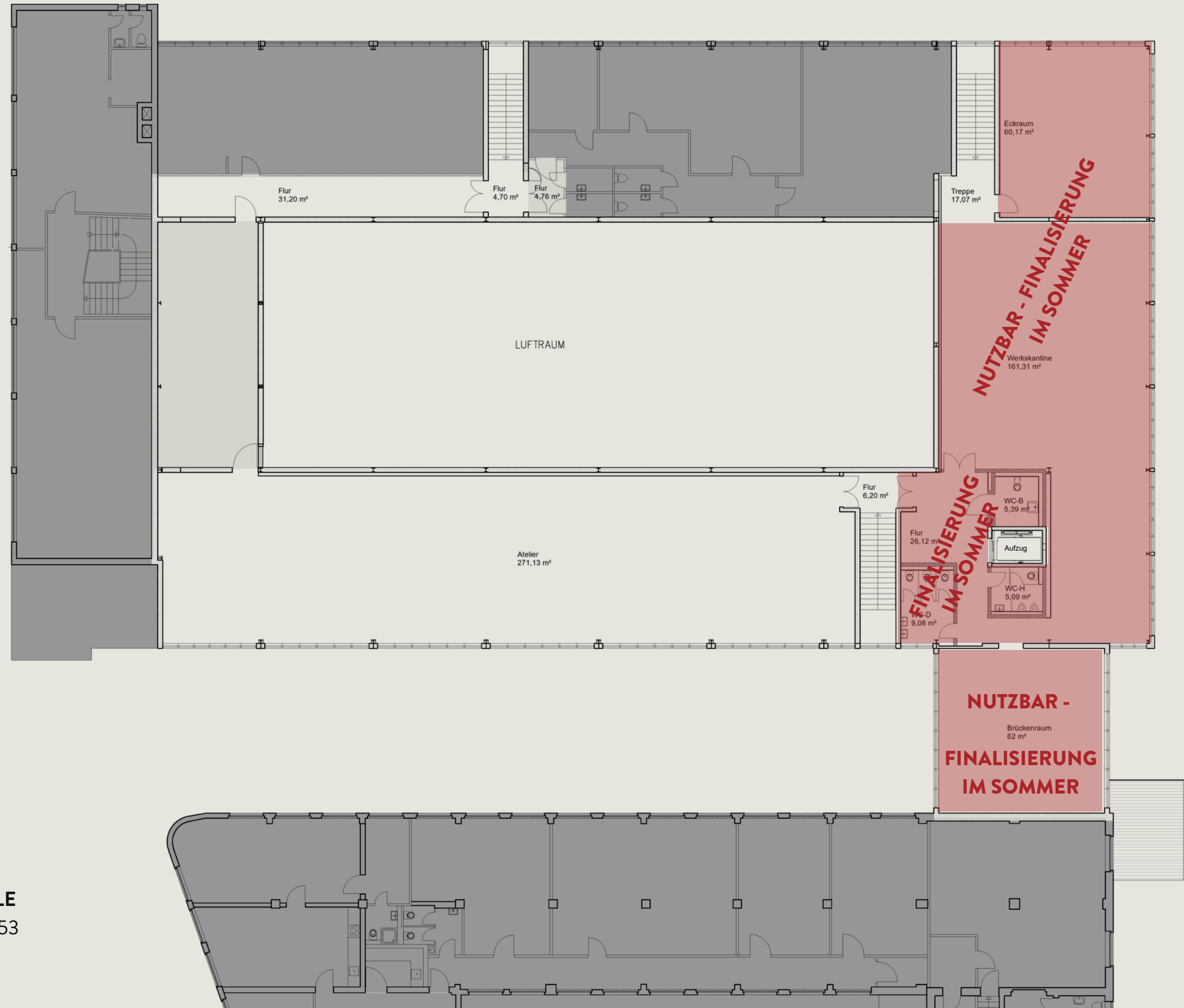
+49 (0) 69 210 85 444

info@raumfabrik-frankfurt.com

GRUNDRISS OBERGESCHOSS HALLE
HEDDERNHEIMER LANDSTRASSE 153
60439 FRANKFURT/M.

[Originalplan zum Download](#)

GRUNDRISS OG



HALLE raumfabrik

INHALT:

- [Über Uns](#)
- [Grundrisse](#)
- [Halle raumfabrik](#)
- [Atelier](#)
- [Werkskantine,](#)
- [Eckraum,](#)
- [Brückenraum](#)
- [Innenhof](#)
- [Cateringfläche](#)
- [Kreativwerkstatt](#)
- [Bistro](#)
- [Raumplan](#)
- [Unsere Partner](#)
- [Hotels in der Nähe](#)
- [Anfahrt](#)
- [Kontakt](#)

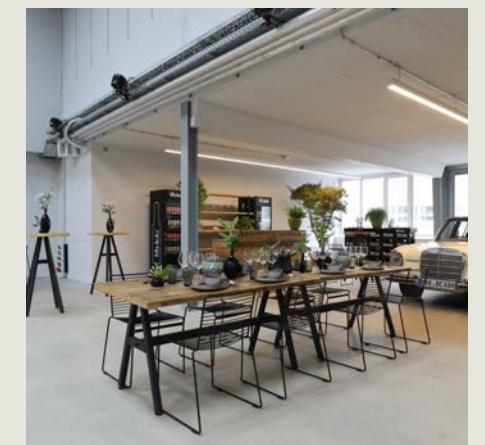
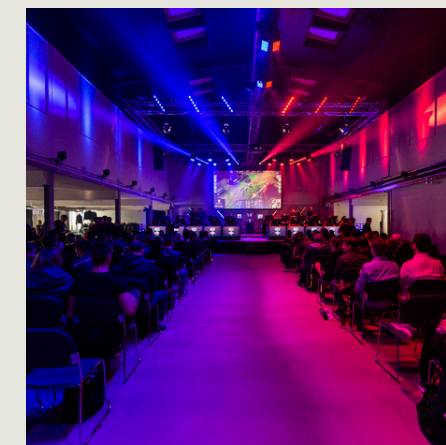
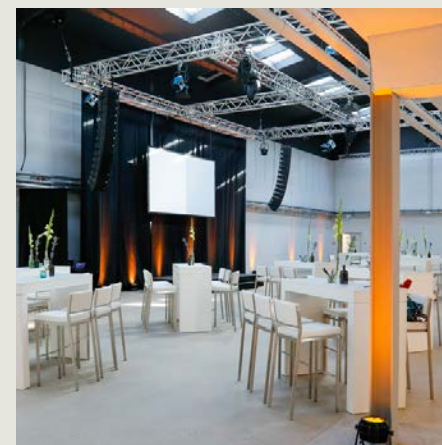
Die Halle raumfabrik bietet mit einer Gesamtfläche von 820 m² viel Platz für verschiedenste Veranstaltungsformate. Die barrierefreie Halle ist in drei Bereiche gegliedert, neben dem Mittelschiff mit einer Größe von 387 m² und einer Raumhöhe von 9 Metern, gibt es zwei kleinere Nebenschiffe. Diese Bereiche sind 285 m² beziehungsweise 76 m² groß und haben eine Deckenhöhe von 3 Metern. Ideal eignen sich die verschiedenen Bereiche, um zum Beispiel Garderoben, Catering oder Loungebereiche einzurichten. Zur Einbringung von Material und Aufbauten gibt es mehrere Tore, wovon eines mit Fahrzeugen durchfahren werden kann. Besonders hervorzuheben ist außerdem, dass die Halle großzügig mit Tageslicht versorgt wird. Darüber hinaus ist es aber auch möglich, die Halle ohne großen Aufwand vollständig zu verdunkeln.



- | | | |
|------------------------|--------------------|------------|
| 1 Mittelschiff | 4 Cateringfläche | 7 Innenhof |
| 2 großes Seitenschiff | 5 Büro/Lager | 8 Bistro |
| 3 kleines Seitenschiff | 6 Kreativwerkstatt | |

KONTAKT:

+49 (0) 69 210 85 444
info@raumfabrik-frankfurt.com



HALLE raumfabrik

IHRE VORTEILE

INHALT:

[Über Uns](#)

[Grundrisse](#)

Halle raumfabrik

[Atelier](#)

[Werkskantine,](#)

[Eckraum,](#)

[Brückenraum](#)

[Innenhof](#)

[Cateringfläche](#)

[Kreativwerkstatt](#)

[Bistro](#)

[Raumplan](#)

[Unsere Partner](#)

[Hotels in der Nähe](#)

[Anfahrt](#)

[Kontakt](#)



barrierefreier
Veranstaltungsraum



Licht- und Tontechnik ist über
unseren ortsansässigen
Technikpartner buchbar



Internet/WLAN
(redundantes System)



gute Anbindung
an den ÖPNV



14 Hängepunkte à 7 kN und
4 Hängepunkte à 1,8 kN



4 Eingänge im EG, inkl. großem
Tor (3,50 m breit und 2,84 m
hoch; Einfahrt für Fahrzeuge)



500 kg/m² Bodenlast



abgetrennter Raum für
Cateringvorbereitung



14 Starkstromanschlüsse



Verdunklungsmöglichkeit der
Dach- und Seitenfenster

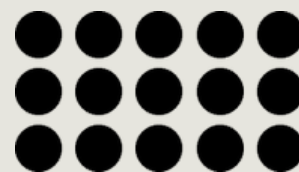


geschliffener
Betonboden

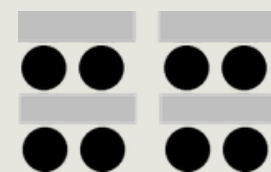


Fahrstuhl zum Transport von
Personen und Materialien ins
1. OG (Innenmaß: 1,6 m breit und
3,92 m tief, Nennlast: 1 t)

BESTUHLUNGSVARIANTEN



Stuhlreihe
460 Personen



Parlament.
400 Personen



U-Form
200 Personen



Block Form
600 Personen



Gala
430 Personen



Empfang
600 Personen

KONTAKT:

+49 (0) 69 210 85 444

info@raumfabrik-frankfurt.com

[WEITERE TECHNISCHE INFORMATIONEN](#)

[behördlich genehmigte Bestuhlungspläne](#)

ATELIER

INHALT:

[Über Uns](#)

[Grundrisse](#)

[Halle raumfabrik](#)

Atelier

[Werkskantine,](#)

[Eckraum,](#)

[Brückenraum](#)

[Innenhof](#)

[Cateringfläche](#)

[Kreativwerkstatt](#)

[Bistro](#)

[Raumplan](#)

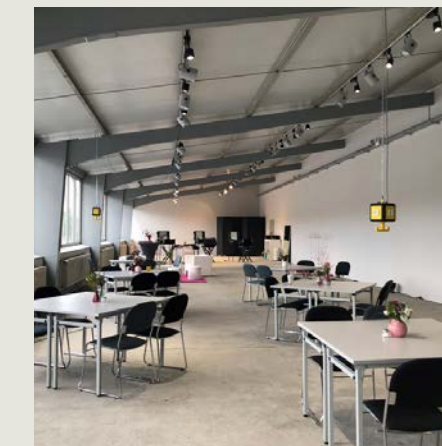
[Unsere Partner](#)

[Hotels in der Nähe](#)

[Anfahrt](#)

[Kontakt](#)

Im 1. OG über der Halle raumfabrik befindet sich das Atelier, das gut für Ausstellungen, kleinere Workshops oder Nebenveranstaltungen geeignet ist. Es ist von dem Rest der Halle raumfabrik abgetrennt und über eine Treppe sowie einen Fahrstuhl am hinteren Ende der Veranstaltungshalle zu erreichen. Die Größe von 285 m² ist für bis zu 100 Personen mit Bestuhlung ausgelegt.



KONTAKT:

+49 (0) 69 210 85 444

info@raumfabrik-frankfurt.com

ATELIER

IHRE VORTEILE

INHALT:

[Über Uns](#)

[Grundrisse](#)

[Halle raumfabrik](#)

Atelier

[Werkskantine,](#)

[Eckraum,](#)

[Brückenraum](#)

[Innenhof](#)

[Cateringfläche](#)

[Kreativwerkstatt](#)

[Bistro](#)

[Raumplan](#)

[Unsere Partner](#)

[Hotels in der Nähe](#)

[Anfahrt](#)

[Kontakt](#)



Licht- und Tontechnik ist über unseren ortsansässigen Technikpartner buchbar



Internet/WLAN
(redundantes System)



Betonboden



barrierefreier
Veranstaltungsraum



Foto- und Filmaufnahmen aufgrund der hohen Decken gut umsetzbar



hybride Events
gut umsetzbar

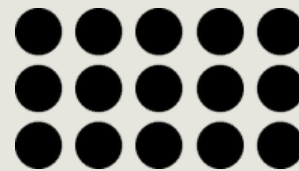


zusätzliche Backstage-Räume im EG und ab Sommer auch im 1. OG

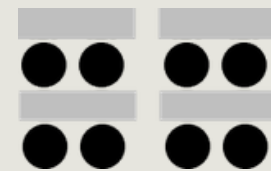


Fahrstuhl zum Transport von Personen und Materialien ins 1. OG

BESTUHLUNGSVARIANTEN



Stuhlreihe
100 Personen



Parlament.
100 Personen



U-Form
100 Personen



Block Form
100 Personen



Empfang
100 Personen

KONTAKT:

+49 (0) 69 210 85 444

info@raumfabrik-frankfurt.com

[WEITERE TECHNISCHE INFORMATIONEN](#)

WERKSKANTINE, ECKRAUM, BRÜCKENRAUM

INHALT:

[Über Uns](#)

[Grundrisse](#)

[Halle raumfabrik](#)

[Atelier](#)

[Werkskantine,](#)

[Eckraum,](#)

[Brückenraum](#)

[Innenhof](#)

[Cateringfläche](#)

[Kreativwerkstatt](#)

[Bistro](#)

[Raumplan](#)

[Unsere Partner](#)

[Hotels in der Nähe](#)

[Anfahrt](#)

[Kontakt](#)

Die Werkskantine, der Eckraum und der Brückenraum im 1. OG der raumfabrik Frankfurt ergänzen die Flächen um Räumlichkeiten, die sich beispielsweise als Breackoutflächen anbieten oder für Workshops und Tagungen. Sie sind über eine Treppe sowie über den Fahrstuhl sehr gut erreichbar. Mit Größen von 161 m², 60 m² und 62 m² decken sie ein Spektrum ab, das der Location bisher gefehlt hat – überschaubare, klar abgrenzbare Einheiten für kleinere Gruppen und parallele Formate.

Die Flächen werden im Sommer 2026 finalisiert und sind bis dahin trotzdem nutzbar.



Werkskantine



Eckraum



Brückenraum

KONTAKT:

+49 (0) 69 210 85 444

info@raumfabrik-frankfurt.com

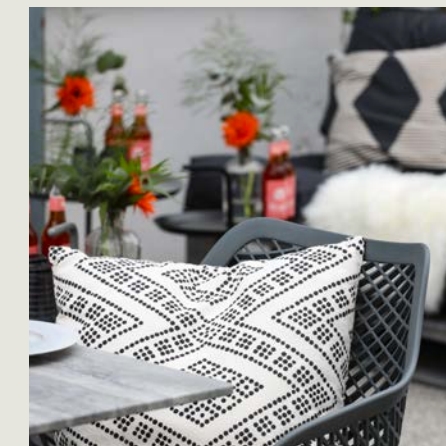
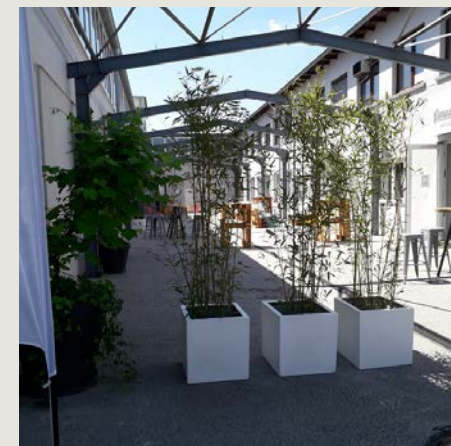
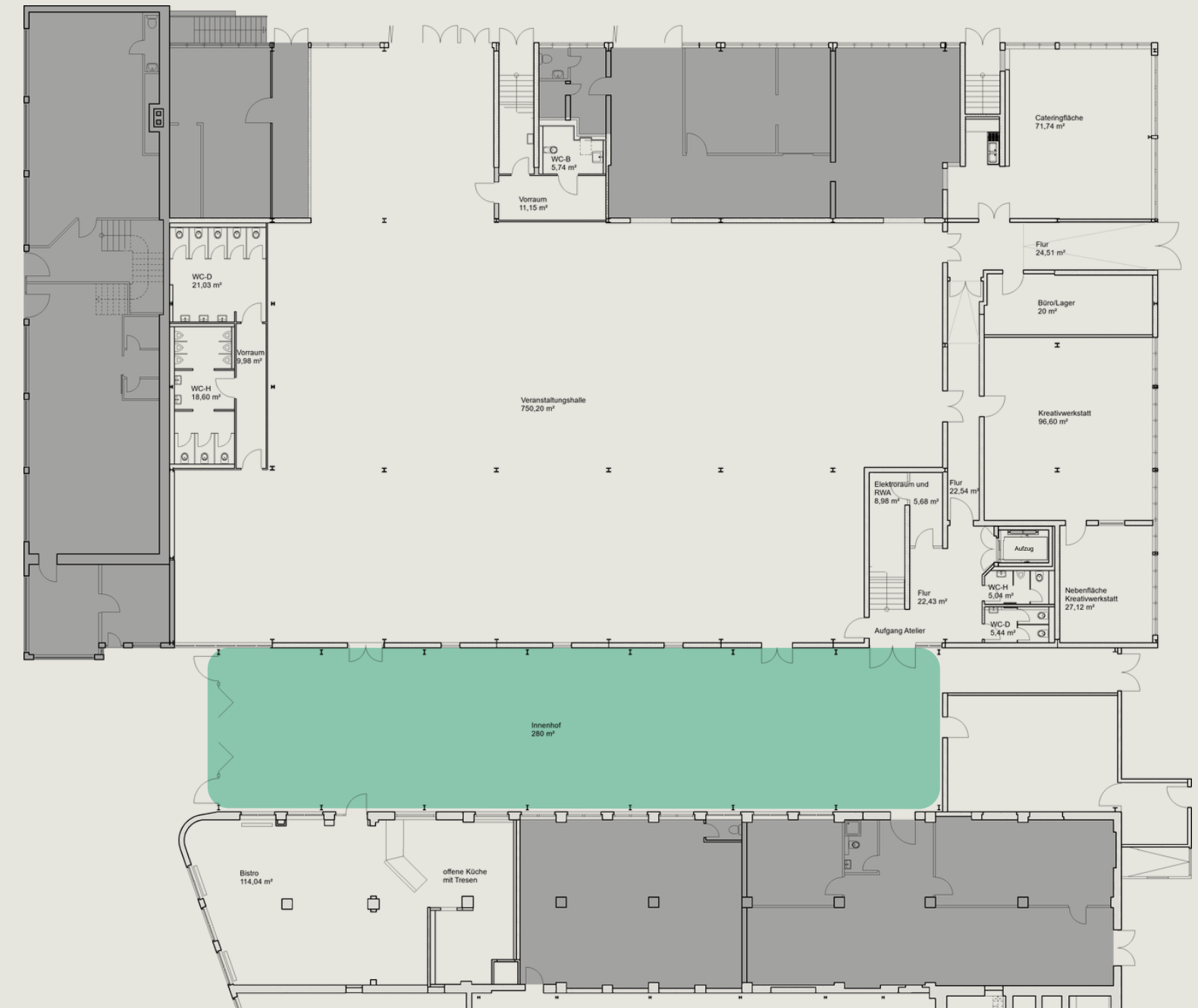
INNENHOF

INHALT:

- [Über Uns](#)
- [Grundrisse](#)
- [Halle raumfabrik](#)
- [Atelier](#)
- [Werkskantine,](#)
- [Eckraum,](#)
- [Brückenraum](#)
- Innenhof**
- [Cateringfläche](#)
- [Kreativwerkstatt](#)
- [Bistro](#)
- [Raumplan](#)
- [Unsere Partner](#)
- [Hotels in der Nähe](#)
- [Anfahrt](#)
- [Kontakt](#)

Unser Innenhof liegt direkt an der Veranstaltungshalle und bietet Raum für Empfänge oder Pausen im Freien. Er eignet sich auch als Einlassbereich, da die Gäste direkt von hier in die Halle kommen.

Der Innenhof hat eine Größe von 280 m² und ist mit den alten Metallpfeilern eine weitere Besonderheit mit industriellem Charakter. Die Pfeiler sind mit RGB-Downlights ausgestattet, sodass eine Beleuchtung in Brandingfarben möglich ist.



KONTAKT:

+49 (0) 69 210 85 444
info@raumfabrik-frankfurt.com

INNENHOF

IHRE VORTEILE



Lage direkt zwischen
Halle und Bistro



Hängemöglichkeiten



Internet/WLAN
(redundantes System)



Außenbeleuchtung in
Brandingfarben möglich

INHALT:

[Über Uns](#)

[Grundrisse](#)

[Halle raumfabrik](#)

[Atelier](#)

[Werkskantine,](#)

[Eckraum,](#)

[Brückenraum](#)

Innenhof

[Cateringfläche](#)

[Kreativwerkstatt](#)

[Bistro](#)

[Raumplan](#)

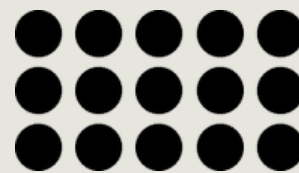
[Unsere Partner](#)

[Hotels in der Nähe](#)

[Anfahrt](#)

[Kontakt](#)

BESTUHLUNGSVARIANTEN



Stuhlreihe
250 Personen



Block Form
150 Personen



Empfang
400 Personen

WEITERE TECHNISCHE INFORMATIONEN

KONTAKT:

+49 (0) 69 210 85 444

info@raumfabrik-frankfurt.com

CATERINGFLÄCHE

INHALT:

- [Über Uns](#)
- [Grundrisse](#)
- [Halle raumfabrik](#)
- [Atelier](#)
- [Werkskantine,](#)
- [Eckraum,](#)
- [Brückenraum](#)
- [Innenhof](#)
- [Cateringfläche](#)**
- [Kreativwerkstatt](#)
- [Bistro](#)
- [Raumplan](#)
- [Unsere Partner](#)
- [Hotels in der Nähe](#)
- [Anfahrt](#)
- [Kontakt](#)

Hinter der Halle raumfabrik befindet sich die Cateringfläche mit einer Größe von 71 m². Dieser Bereich ist abgetrennt von den übrigen Räumlichkeiten und besitzt jeweils 4 Starkstrom- sowie Wasseranschlüsse. Die Lage der Cateringfläche garantiert kurze Wege sowohl zur Halle raumfabrik als auch zur Kreativwerkstatt. Die Belieferung erfolgt über einen separaten Zugang, sodass eine Veranstaltung in der Halle raumfabrik ungestört bleibt.

IHRE VORTEILE



4 Starkstrom- und
19 Schukoanschlüsse



4 Wasseranschlüsse

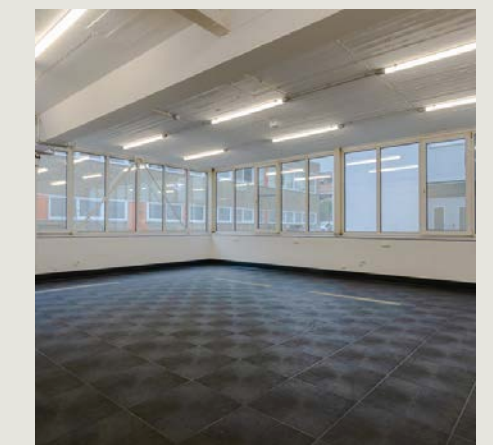
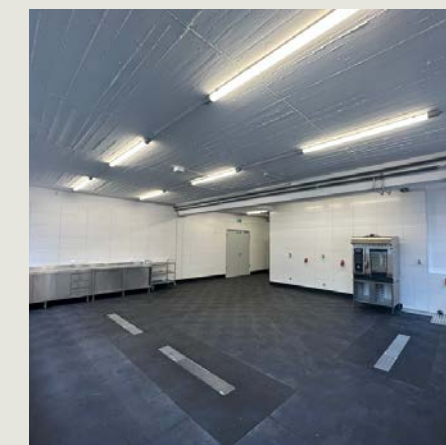
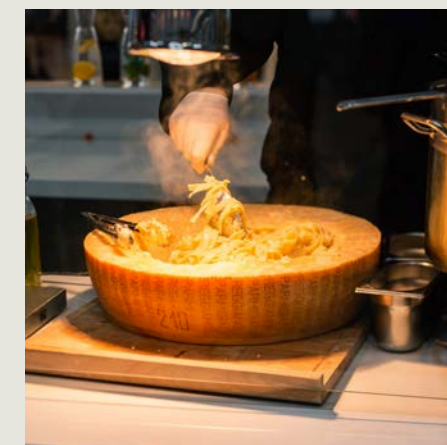
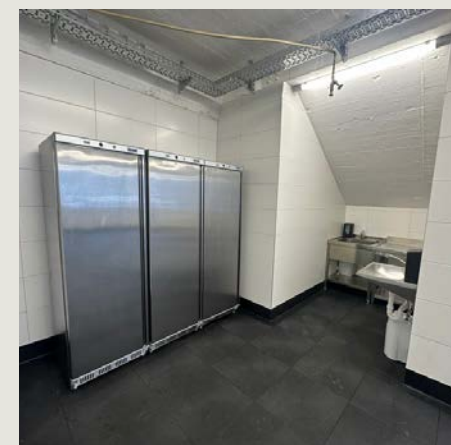
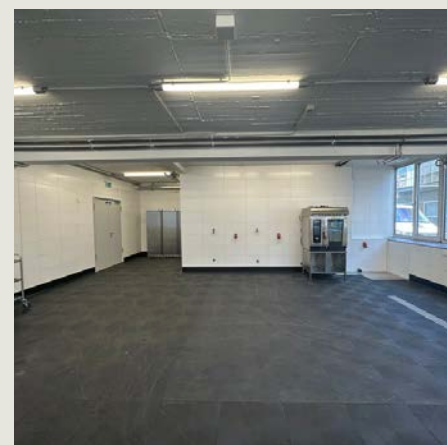


eigener Eingang



kurze Wege zur Halle und
zur Kreativwerkstatt

WEITERE TECHNISCHE INFORMATIONEN



KONTAKT:

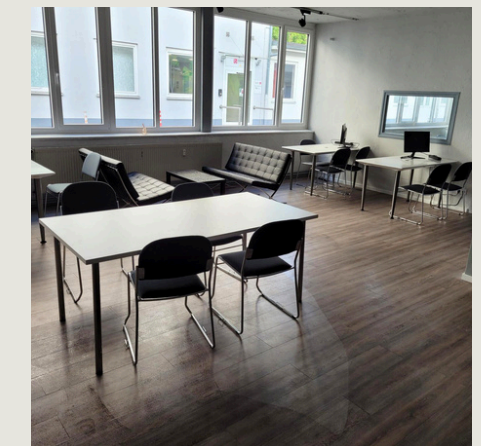
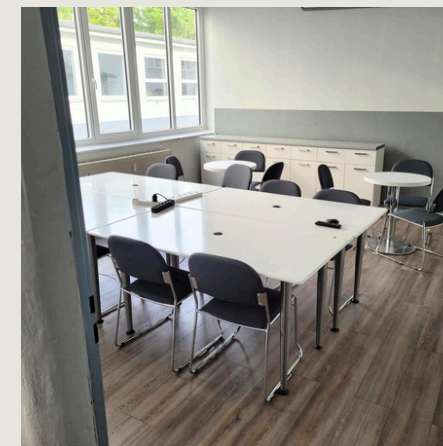
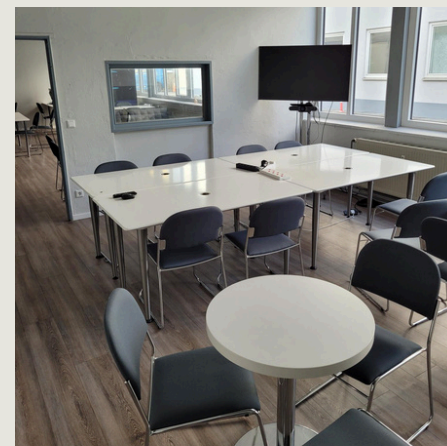
+49 (0) 69 210 85 444
info@raumfabrik-frankfurt.com

KREATIVWERKSTATT

INHALT:

- [Über Uns](#)
- [Grundrisse](#)
- [Halle raumfabrik](#)
- [Atelier](#)
- [Werkskantine,](#)
- [Eckraum,](#)
- [Brückenraum](#)
- [Innenhof](#)
- [Cateringfläche](#)
- [Kreativwerkstatt](#)**
- [Bistro](#)
- [Raumplan](#)
- [Unsere Partner](#)
- [Hotels in der Nähe](#)
- [Anfahrt](#)
- [Kontakt](#)

Im rückwärtigen Teil der Location befindet sich die Kreativwerkstatt, die eine Größe von 75 m² hat. Dazugehörig ist eine kleine Nebenfläche mit 27 m². Die gesamten 102 m² lassen sich beispielsweise für Workshops oder als Backoffice-Fläche nutzen. Als besonderen Vorteil genießt der Nutzer, dass die Fläche einen separaten Zugang hat und diese Fläche auch einzeln gemietet werden kann.



KONTAKT:

+49 (0) 69 210 85 444
info@raumfabrik-frankfurt.com

KREATIVWERKSTATT

IHRE VORTEILE



Internet/WLAN
(redundantes System)



barrierefreier
Veranstaltungsraum

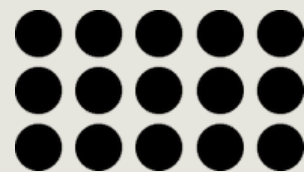


hochwertiger Vinylboden

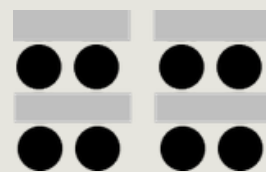


direkte Verbindung zur Halle

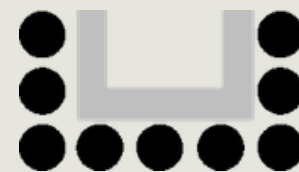
BESTUHLUNGSVARIANTEN



Stuhlreihe
60 Personen



Parlament.
36 Personen



U-Form
10 Personen



Block Form
36 Personen



Empfang
60 Personen

WEITERE TECHNISCHE INFORMATIONEN

INHALT:

[Über Uns](#)

[Grundrisse](#)

[Halle raumfabrik](#)

[Atelier](#)

[Werkskantine,](#)

[Eckraum,](#)

[Brückenraum](#)

[Innenhof](#)

[Cateringfläche](#)

Kreativwerkstatt

[Bistro](#)

[Raumplan](#)

[Unsere Partner](#)

[Hotels in der Nähe](#)

[Anfahrt](#)

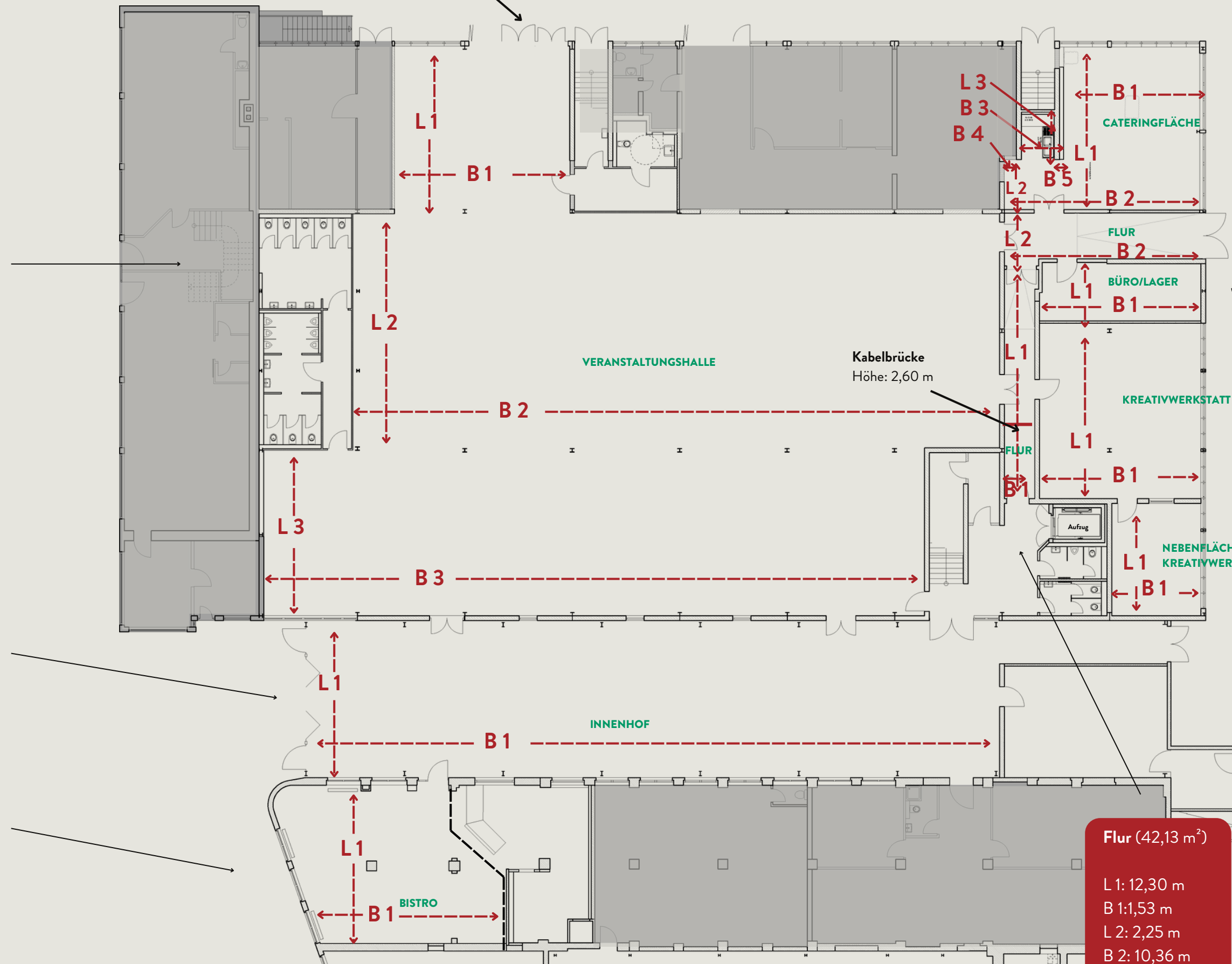
[Kontakt](#)

KONTAKT:

+49 (0) 69 210 85 444

info@raumfabrik-frankfurt.com

Hallentor
Breite: 3,50 m
Höhe: 2,84 m



Halle (743,13 m²)

- L 1: 8,82 m
B 1: 8,50 m
Höhe: 2,57/2,94 m
- L 2: 11,84 m
B 2: 32,70 m
Höhe: 7,82 m - 8,78 m
- L 3: 8,38 m
B 3: 33,50 m
Höhe: 2,55 m/2,93 m

Innenhof (280 m²)

- L 1: 8,00 m
B 1: 35,00 m
Höhe: 3,33 m - 4,10 m

Bistro Gastraum (76,80 m²)

- L 1: 7,68 m
B 1: 10,00 m
Höhe: 2,17 m/2,42 m/2,75 m/2,82 m

Cateringfläche (66,58 m²)

- L 1: 8,17 m
L 2: 2,44 m
L 3: 2,20 m
B 1: 6,95 m
B 2: 10,30 m
B 3: 1,06 m
B 4: 1,35 m
B 5: 0,65 m
Höhe: 2,50 m/2,90 m

Büro/Lager (22,99 m²)

- L 1: 2,77 m
B 1: 8,30 m
Höhe: 2,63 m/2,90 m

Kreativwerkstatt (74,52 m²)

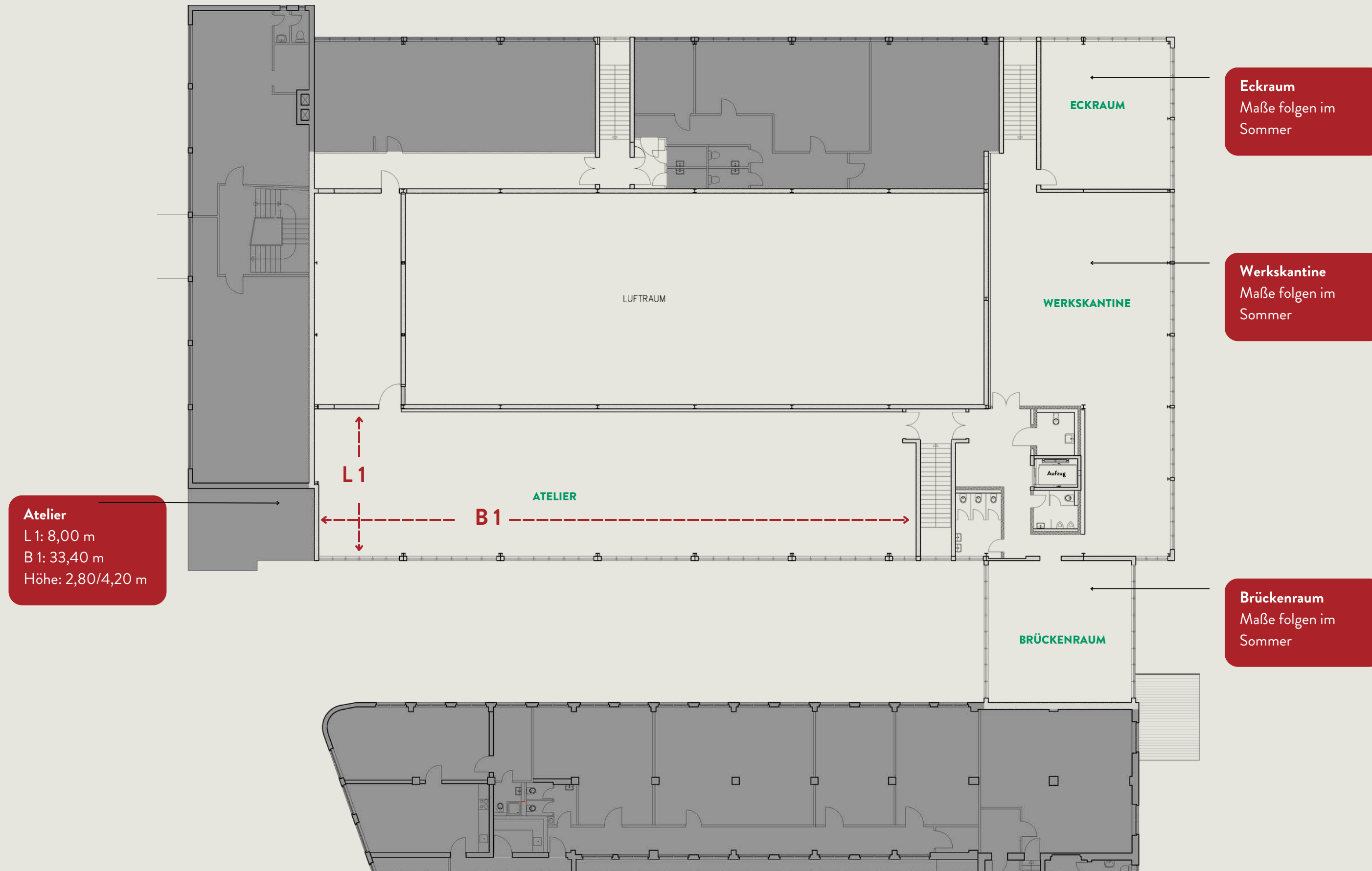
- L 1: 9,00 m
B 1: 8,28 m
Höhe: 2,56 m/2,95 m

Nebenfläche Kreativwerkstatt (26,06 m²)

- L 1: 5,52 m
B 1: 4,72 m
Höhe: 2,56 m/2,95 m

Flur (42,13 m²)

- L 1: 12,30 m
B 1: 1,53 m
L 2: 2,25 m
B 2: 10,36 m
Höhe: 2,94 m



UNSERE PARTNER

INHALT:

[Über Uns](#)

[Grundrisse](#)

[Halle raumfabrik](#)

[Atelier](#)

[Werkskantine,](#)

[Eckraum,](#)

[Brückenraum](#)

[Innenhof](#)

[Cateringfläche](#)

[Kreativwerkstatt](#)

[Bistro](#)

[Raumplan](#)

Unsere Partner

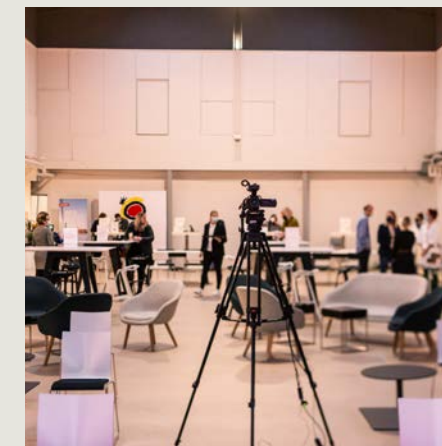
[Hotels in der Nähe](#)

[Anfahrt](#)

[Kontakt](#)

Nachfolgend geben wir Ihnen eine Übersicht empfehlenswerter Dienstleister für Ihre Veranstaltung in der raumfabrik Frankfurt. Ob Event oder Workshop, Firmenfeier oder Ausstellung, Produktpräsentation oder Film- und Fotoproduktion – die Auswahl der richtigen Partner ist entscheidend für den Erfolg Ihrer Veranstaltung. In dieser Übersicht finden Sie ausgewählte Empfehlungen beispielsweise aus den Bereichen Catering, Sicherheit, Technik oder Ausstattung. Unsere Empfehlungen sollen Ihnen die Planung erleichtern und dazu beitragen, dass Ihre Veranstaltung reibungslos und erfolgreich verläuft. Informieren Sie sich über die Experten, die Ihre Anforderungen erfüllen und wählen Sie die passenden Dienstleister für Ihre Veranstaltung aus.

Nehmen Sie gerne Kontakt zu uns auf, wenn wir Sie noch weiter unterstützen können.



KONTAKT:

+49 (0) 69 210 85 444

info@raumfabrik-frankfurt.com

UNSERE PARTNER

INHALT:

[Über Uns](#)
[Grundrisse](#)
[Halle raumfabrik](#)
[Atelier](#)
[Werkskantine,](#)
[Eckraum,](#)
[Brückenraum](#)
[Innenhof](#)
[Cateringfläche](#)
[Kreativwerkstatt](#)
[Bistro](#)
[Raumplan](#)
Unsere Partner
[Hotels in der Nähe](#)
[Anfahrt](#)
[Kontakt](#)

TASTE OF NOW

TASTE OF NOW kooperiert mit einer Vielzahl von talentierten Köchinnen, Köchen und Charakteren aus der Gastronomie, die je nach Event ihre eigenen individuellen Stile einbringen. Dadurch wird die kulinarische Gestaltung einer Veranstaltung ganz nach den Wünschen, dem Gästekreis und dem Budget des jeweiligen Kunden konzipiert und umgesetzt.

Taste of Now GmbH

Gwinnerstraße 42, Gebäude 414
60388 Frankfurt am Main
Telefon: +49 6109 70 676 43
E-Mail: yummy@tasteofnow.com
www.tasteofnow.com



FLOW THE KITCHEN ist im Fluss, aber gegen den Strom. Ihr Service ist mehr als die Versorgung mit einem Angebot an Speisen. Sie erzählen eine kulinarische Geschichte, die Maßstäbe setzt, sich ins Gesamtkonzept des Events nahtlos einfügt und zugleich heraussticht. Jenseits des klassischen Caterings, lassen sie ihre Gäste in eine Welt der Aromen eintauchen und runden eine Veranstaltung gelungen ab. Dabei bleiben sie auf dem Boden und setzen auf Nahbarkeit und wertvolles Handwerk.

FLOW Food GmbH

Langer Kornweg 19-23,
65451 Kelsterbach
Telefon: +49 [6107 4056730](tel:61074056730)
E-Mail: events@flow-thekitchen.de
www.flow-thekitchen.de



Unabhängig von Ort und Zeit ist FR Catering ein zuverlässiger und kompetenter Partner. Sie schaffen den Spagat zwischen den Anforderungen der unterschiedlichsten Kunden. Sie denken an alles, da sie nur eine Veranstaltung lang Zeit haben zu zeigen, dass sie der richtige Partner sind.

FR Event- und MesseCatering GmbH

Georg-Heinrich-Appl-Straße 2,
97234 Reichenberg/Klingholz
Telefon: +49 93 34 977 91 0
E-Mail: info@frcatering.de
www.frcatering.de

KONTAKT:

+49 (0) 69 210 85 444
info@raumfabrik-frankfurt.com

UNSERE PARTNER

INHALT:

[Über Uns](#)
[Grundrisse](#)
[Halle raumfabrik](#)
[Atelier](#)
[Werkskantine,](#)
[Eckraum,](#)
[Brückenraum](#)
[Innenhof](#)
[Cateringfläche](#)
[Kreativwerkstatt](#)
[Bistro](#)
[Raumplan](#)
Unsere Partner
[Hotels in der Nähe](#)
[Anfahrt](#)
[Kontakt](#)



Der technische Partner sound for friends befindet sich ebenfalls auf dem Gelände der Heddernheimer Höfe. In seinem Lager befindet sich alles, was für die erfolgreiche Durchführung einer Veranstaltung benötigt wird. Kurze Wege sind dadurch garantiert.

sound for friends GmbH

Heddernheimer Landstraße 145,
60439 Frankfurt
Telefon: +49 69 348 235 00
E-Mail: mail@soundforfriends.de
www.sffm.de



Als Veranstaltungsausstatter kümmert sich Party Rent um die Inszenierung eines Events. Dabei geht es um Atmosphäre sowie um das individualisierte Konzept, welches dahinter steht und die Kommunikationsziele damit sinnvoll unterstreicht. Zum Produktportfolio zählen Event-Equipment wie Möbel, Table Top und Küchengeräte, aber auch Dekoration, Teppiche und Bodenbeläge gehören zum Sortiment.

Party.Rent Frankfurt

Daimlerstraße 3, 61239 Ober-Mörlen
Telefon: +49 69 56003113
E-Mail: frankfurt@party.rent
www.partyrent.com/de



Crew Geist GmbH – Ihr Partner für starke Events.

Crew Geist stellt professionelles Personal für Events, Tagungen, Ausstellungen und Konzerte bereit – zuverlässig, rechtssicher und regional. Das Team wird individuell geschult, um optimal auf Ihre Anforderungen vorbereitet zu sein. Mit einem durchdachten Qualitätsmanagement sorgen sie für Sicherheit, Effizienz und beste Ergebnisse bei jedem Einsatz.

Crew Geist GmbH

Frankfurter Straße 70-72, 65760 Eschborn
Telefon: +49 6196 77 00 88-80
E-Mail: support@geister-familie.de
www.geister-familie.de

KONTAKT:

+49 (0) 69 210 85 444
info@raumfabrik-frankfurt.com

HOTELS IN DER NÄHE

INHALT:

[Über Uns](#)

[Grundrisse](#)

[Halle raumfabrik](#)

[Atelier](#)

[Werkskantine,](#)

[Eckraum,](#)

[Brückenraum](#)

[Innenhof](#)

[Cateringfläche](#)

[Kreativwerkstatt](#)

[Bistro](#)

[Raumplan](#)

[Unsere Partner](#)

Hotels in der Nähe

[Anfahrt](#)

[Kontakt](#)

KONTAKT:

+49 (0) 69 210 85 444

info@raumfabrik-frankfurt.com

RELEXA HOTEL FRANKFURT/MAIN

Lurgiallee 2, 60439 Frankfurt

Telefon: +49 69 95778 0

E-Mail: frankfurt.main@relexa-hotel.de

www.relexa-hotel-frankfurt.de

Entfernung: 1 km

Erreichbarkeit: in 15 min zu Fuß

Anzahl Zimmer: 163

STEIGENBERGER

FRANKFURTER HOF

Am Kaiserplatz, 60311 Frankfurt

Telefon: +49 69 215-02

E-Mail: [rezeption@frankfurter-](mailto:rezeption@frankfurter-hof.steigenberger.de)

[hof.steigenberger.de](mailto:rezeption@frankfurter-hof.steigenberger.de)

www.frankfurter-hof.steigenberger.de

Entfernung: 9 km

Erreichbarkeit: 18 min mit dem ÖPNV

Anzahl Zimmer: 267 zzgl. 36 Suiten

HOTEL HEDDERNHEIMER HOF

Hedderzheimer Landstr. 82, 60439

Frankfurt

TEL: +49 69 58 33 44

E-Mail: info@heddernheimerhof.de

www.heddernheimerhof.eu/de

Entfernung: 600 m

Erreichbarkeit: 10 min zu Fuß

Anzahl Zimmer: 30

HILTON FRANKFURT CITY CENTRE

Hochstraße 4, 60313 Frankfurt

Telefon: +49 69 133 800

E-Mail: info.frankfurt@hilton.com

[www.hilton.com/de/hotels/frahitw-hilton-](http://www.hilton.com/de/hotels/frahitw-hilton-frankfurt-city-centre/)
[frankfurt-city-centre/](http://www.hilton.com/de/hotels/frahitw-hilton-frankfurt-city-centre/)

Entfernung: 9 km

Erreichbarkeit: 21 min mit dem ÖPNV

Anzahl der Zimmer: 342

B&B HOTEL FRANKFURT-NORD

Heinrich-Lanz-Allee 3 , 60437 Frankfurt

Telefon: +49 69 950904-0

E-Mail: frankfurt-nord@hotelbb.com

www.hotel-bb.com/de/hotel/frankfurt-nord

Entfernung: 7 km

Erreichbarkeit: 30 min mit der U9

12 min mit dem Auto

ADINA APARTMENT HOTEL

FRANKFURT NEUE OPER

Wilhelm-Leuschner-Straße 6, 60329

Frankfurt

Telefon: + 49 69 2474740

E-Mail: frankfurtno@adina.eu

[www.adinahotels.com/de/apartments/fran-](http://www.adinahotels.com/de/apartments/frankfurt-neue-oper/)
[kfurt-neue-oper/](http://www.adinahotels.com/de/apartments/frankfurt-neue-oper/)

Entfernung: 9 km

Erreichbarkeit: 23 min mit dem ÖPNV

Anzahl Zimmer: 134

HOTELS IN DER NÄHE

INHALT:

[Über Uns](#)

[Grundrisse](#)

[Halle raumfabrik](#)

[Atelier](#)

[Werkskantine,](#)

[Eckraum,](#)

[Brückenraum](#)

[Innenhof](#)

[Cateringfläche](#)

[Kreativwerkstatt](#)

[Bistro](#)

[Raumplan](#)

[Unsere Partner](#)

Hotels in der Nähe

[Anfahrt](#)

[Kontakt](#)

FLEMING'S SELECTION HOTEL CITY

FRANKFURT

Eschenheimer Tor 2, 60318 Frankfurt

Telefon: +49 69 427 232-0

E-Mail: frankfurt-city@flemings-hotels.com

www.flemings-hotels.com/frankfurt-city-selection-hotel

Entfernung: 8 km

Erreichbarkeit: 16 min mit dem ÖPNV

Anzahl Zimmer: 206

HYATT HOUSE FRANKFURT

ESCHBORN

Frankfurter Straße 77 , 65760 Eschborn

Telefon: +49 6196 5824 1234

www.hyatt.com/hyatt-house/de-DE/fraxf-hyatt-house-frankfurt-eschborn

Entfernung: 7 km

Erreichbarkeit: 13 min mit dem Auto

Anzahl Zimmer: 190

DORINT HOTEL

FRANKFURT/OBERURSEL

Königsteiner Straße 29, 61440 Oberursel

Telefon: +49 6171 2769-0

E-Mail: info.oberursel@dorint.com

www.hotel-frankfurt-oberursel.dorint.com/de

Entfernung: 10 km

Erreichbarkeit: 20 min mit dem Auto

Anzahl Zimmer: 140

H+ HOTEL FRANKFURT ESCHBORN

Frankfurter Str. 5 , 65760 Eschborn

Telefon: +49 6196 4999-0

E-Mail: eschborn@h-hotels.com

www.h-hotels.com/de/hplus/hotels/hplus-hotel-frankfurt-eschborn

Entfernung: 12 km

Erreichbarkeit: 13 min mit dem Auto

Anzahl Zimmer: 215

ELAYA HOTEL FRANKFURT OBERURSEL

Zimmersmühlenweg 35,

61440 Oberursel (Taunus)

Telefon: +49 6171 5000

E-Mail:

frankfurt-oberursel@elaya-hotels.com

www.elaya-hotels.com/frankfurt-oberursel

Entfernung: 6 km

Erreichbarkeit: 10 min mit dem Auto

Anzahl Zimmer: 220

MARITIM HOTEL BAD HOMBURG

Ludwigstraße 3, 61348 Bad Homburg v. d. H.

Telefon: 0800 3386172

E-Mail: info.hom@maritim.de

www.maritim.de/de/hotels/deutschland/hotel-bad-homburg/unsere-hotels

Entfernung: 11 km

Erreichbarkeit: 20 min mit dem Auto

Anzahl Zimmer: 148

KONTAKT:

+49 (0) 69 210 85 444

info@raumfabrik-frankfurt.com

ANFAHRT

INHALT:

[Über Uns](#)

[Grundrisse](#)

[Halle raumfabrik](#)

[Atelier](#)

[Werkskantine,](#)

[Eckraum,](#)

[Brückenraum](#)

[Innenhof](#)

[Cateringfläche](#)

[Kreativwerkstatt](#)

[Bistro](#)

[Raumplan](#)

[Unsere Partner](#)

[Hotels in der Nähe](#)

Anfahrt

[Kontakt](#)

Adresse fürs Navi

Heddernheimer Landstraße 155,
60439 Frankfurt am Main

Entfernungen

- 15 Minuten – Frankfurter Innenstadt
- 15 Minuten – Flughafen Frankfurt
- 12 Minuten – Eschborn
- 5 Minuten – Merton Viertel

Mit dem Auto

Mit dem Auto erreichen Sie uns über die Autobahnen A3, A5 und A66.

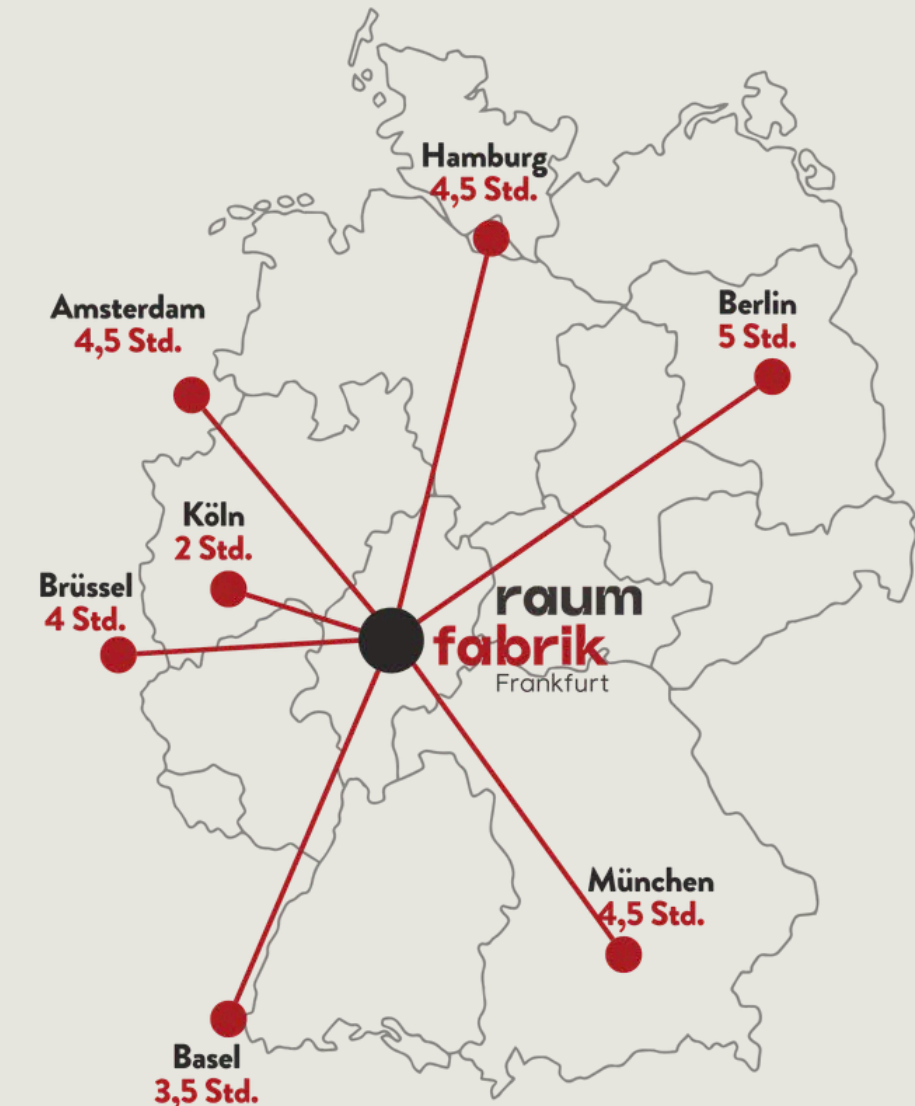
Wir empfehlen die Anfahrt mit öffentlichen Verkehrsmitteln.

Mit Bus und Bahn

- U1 + U9 Station Heddernheimer Landstraße (1 Minute Fußweg)
- U3 + U8 Station Wiesenu. (10 Minuten Fußweg)
- Bus 29 + N3 Station Oberschelder Weg (5 Minuten Fußweg)

Parkmöglichkeiten

- Begrenzte Anzahl an Stellplätzen auf dem Gelände
- Zufahrt mit Wendeschleife für Busse und Lkw



Anreise mit der Bahn

KONTAKT:

+49 (0) 69 210 85 444

info@raumfabrik-frankfurt.com

Betreiber

raumfabrik Frankfurt GmbH
Hedderheimer Landstraße 155
60439 Frankfurt am Main
Telefon: +49 69 210 85 444
info@raumfabrik-frankfurt.com



Kontakt

Geschäftsführerin: Nicole Harloff
Mobil: +49 172 429 1105
n.harloff@raumfabrik-frankfurt.com



Kontakt

Büroleitung Frankfurt: Zlata Ruzek
Mobil: +49 175 22 55 014
z.ruzek@raumfabrik-frankfurt.com



Kontakt

Projekt Management: Moritz Harloff
Mobil: +49 151 227 10 200
m.harloff@raumfabrik-frankfurt.com