

**raum**  
**fabrik**  
Frankfurt

**EXPOSÉ**

# ÜBER UNS

**INHALT:**

**Über Uns**

[Grundrisse](#)

[Halle raumfabrik](#)

[Atelier](#)

[Werkskantine,](#)

[Eckraum,](#)

[Brückenraum](#)

[Innenhof](#)

[Cateringfläche](#)

[Kreativwerkstatt](#)

[Bistro](#)

[Raumplan](#)

[Unsere Partner](#)

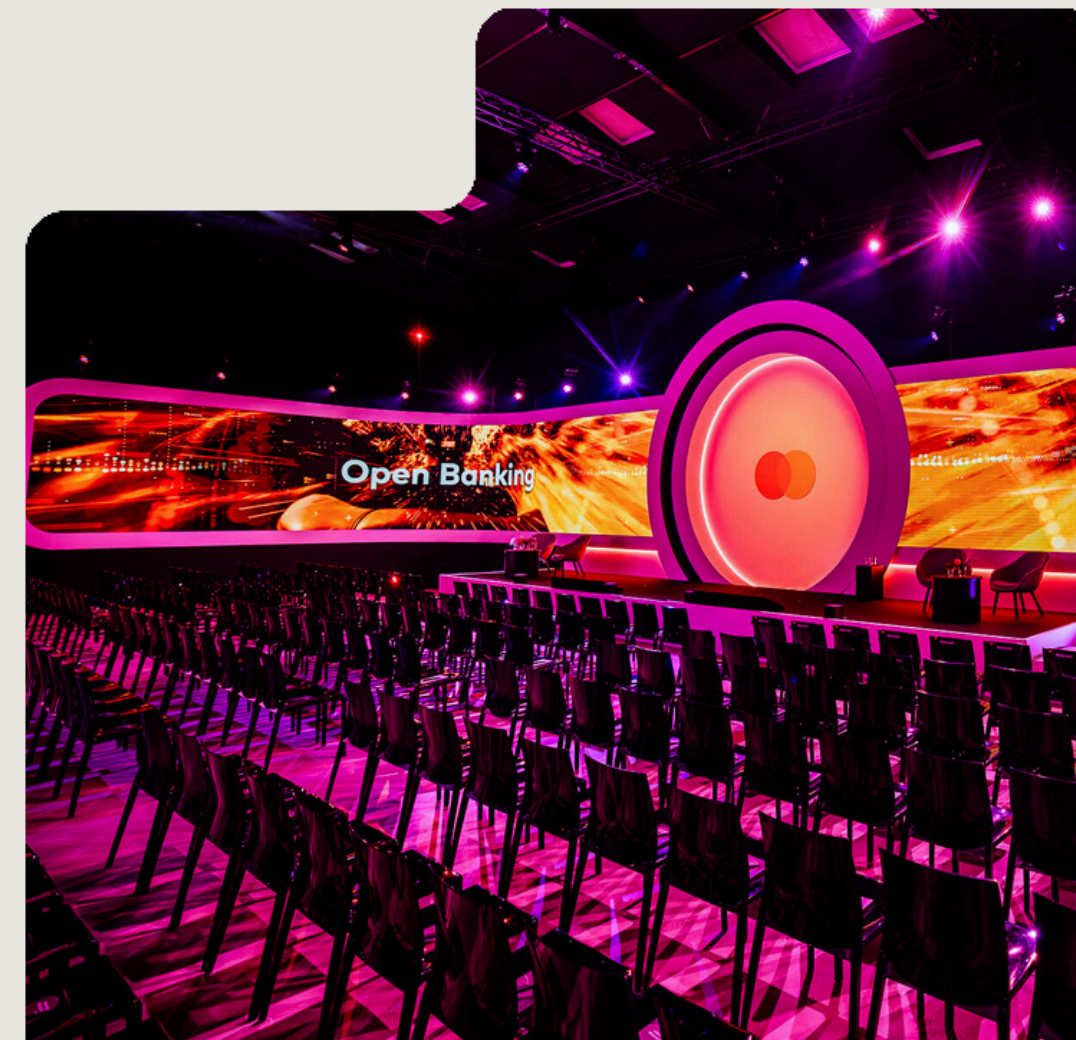
[Hotels in der Nähe](#)

[Anfahrt](#)

[Kontakt](#)

Die raumfabrik Frankfurt, eine ehemalige Fabrikationshalle für Metallwaren aus den 1960er Jahren, befindet sich auf dem Gelände der Heddernheimer Höfe. Hier handelt es sich um ein über 11.000 m<sup>2</sup> großes Kunst-, Kultur- und Gewerbegebiet im Nordwesten Frankfurts, das eine Vielfalt an Kreativität, Menschen und Gebäuden bietet. Bildungsträger, Künstler, Handwerksbetriebe und Musiker sowie die Veranstaltungsräume der raumfabrik Frankfurt machen die Heddernheimer Höfe zu einem kulturellen Ort im Stadtteil Heddernheim.

Einen ersten Eindruck können Sie sich in unserer [360°-Präsentation](#) verschaffen.



**KONTAKT:**

+49 (0) 69 210 85 444

info@raumfabrik-frankfurt.com

# UNSERE GESCHICHTE

## INHALT:

### Über Uns

[Grundrisse](#)

[Halle raumfabrik](#)

[Atelier](#)

[Werkskantine,](#)

[Eckraum,](#)

[Brückenraum](#)

[Innenhof](#)

[Cateringfläche](#)

[Kreativwerkstatt](#)

[Bistro](#)

[Raumplan](#)

[Unsere Partner](#)

[Hotels in der Nähe](#)

[Anfahrt](#)

[Kontakt](#)

## NUTZUNG ALS LAGERHALLE

Die Produktion in Heddernheim wird in den 70er Jahren eingestellt und die Fabrik als Lager weitervermietet.

## ERÖFFNUNG DER raumfabrik FRANKFURT

Die Veranstaltungshalle wurde im April 2019 eröffnet und seitdem u.a. durch ein Bistro ergänzt. Die nächsten Erweiterungen sind bereits in Planung.

COMING SOON



## KONTAKT:

+49 (0) 69 210 85 444

info@raumfabrik-frankfurt.com

# EINE FLEXIBLE LOCATION

## INHALT:

### Über Uns

[Grundrisse](#)

[Halle raumfabrik](#)

[Atelier](#)

[Werkskantine,](#)

[Eckraum,](#)

[Brückenraum](#)

[Innenhof](#)

[Cateringfläche](#)

[Kreativwerkstatt](#)

[Bistro](#)

[Raumplan](#)

[Unsere Partner](#)

[Hotels in der Nähe](#)

[Anfahrt](#)

[Kontakt](#)

Die über 2.400 m<sup>2</sup> große raumfabrik Frankfurt befindet sich mitten auf dem Gelände der Heddernheimer Höfe. Sie ist eine Eventlocation mit acht Veranstaltungsflächen sowie Servicebereichen. Die unterschiedlichen Räumlichkeiten inkl. abgetrenntem Innenhof können für vielfältige Veranstaltungen gemietet werden.

Die raumfabrik Frankfurt ist die besondere Location für exklusive Veranstaltungen wie beispielsweise Ausstellungen, Firmenveranstaltungen, Firmenfeiern, Workshops und Automobilpräsentationen und bietet viel Freiraum für Ideen.

## AUF DEN ERSTEN BLICK:

- 820 m<sup>2</sup> barrierefreie, befahrbare ehemalige Fabrikhalle
- 9 Meter Deckenhöhe
- 6 weitere Räume zwischen 70 m<sup>2</sup> und 275 m<sup>2</sup> z.B. als Backoffice-Flächen
- Großer angrenzender Innenhof (280 m<sup>2</sup>)
- alle Flächen sind barrierefrei erreichbar
- Wände und Boden für Projektionen nutzbar
- Viele verschiedene Veranstaltungsformate realisierbar
- Technikpartner vor Ort
- In 15 Minuten mit dem Auto aus der Frankfurter Innenstadt erreichbar
- Direkte Anbindung an die Innenstadt mit der U-Bahn U1/U9 (20 min.)

## KONTAKT:

+49 (0) 69 210 85 444

info@raumfabrik-frankfurt.com

**INHALT:**

[Über Uns](#)

[Grundrisse](#)

[Halle raumfabrik](#)

[Atelier](#)

[Werkskantine,](#)

[Eckraum,](#)

[Brückenraum](#)

[Innenhof](#)

[Cateringfläche](#)

[Kreativwerkstatt](#)

[Bistro](#)

[Raumplan](#)

[Unsere Partner](#)

[Hotels in der Nähe](#)

[Anfahrt](#)

[Kontakt](#)

# GRUNDRISSE

**GRUNDRISS ERDGESCHOSS HALLE**  
HEDDERNHEIMER LANDSTRASSE 153  
60439 FRANKFURT/M.

[Originalplan zum Download](#)



**KONTAKT:**

+49 (0) 69 210 85 444

info@raumfabrik-frankfurt.com

**INHALT:**

Über Uns

**Grundrisse**

Halle raumfabrik

Atelier

Werkskantine,

Eckraum,

Brückenraum

Innenhof

Cateringfläche

Kreativwerkstatt

Bistro

Raumplan

Unsere Partner

Hotels in der Nähe

Anfahrt

Kontakt

**KONTAKT:**

+49 (0) 69 210 85 444

info@raumfabrik-frankfurt.com

**GRUNDRISS OBERGESCHOSS HALLE**

HEDDERNHEIMER LANDSTRASSE 153

60439 FRANKFURT/M.

[Originalplan zum Download](#)

# GRUNDRISS OG



# HALLE raumfabrik

**INHALT:**

- [Über Uns](#)
- [Grundrisse](#)
- [Halle raumfabrik](#)
- [Atelier](#)
- [Werkskantine,](#)
- [Eckraum,](#)
- [Brückenraum](#)
- [Innenhof](#)
- [Cateringfläche](#)
- [Kreativwerkstatt](#)
- [Bistro](#)
- [Raumplan](#)
- [Unsere Partner](#)
- [Hotels in der Nähe](#)
- [Anfahrt](#)
- [Kontakt](#)

**KONTAKT:**

+49 (0) 69 210 85 444  
info@raumfabrik-frankfurt.com

Die Halle raumfabrik bietet mit einer Gesamtfläche von 820 m<sup>2</sup> viel Platz für verschiedenste Veranstaltungsformate. Die barrierefreie Halle ist in drei Bereiche gegliedert, neben dem Mittelschiff mit einer Größe von 387 m<sup>2</sup> und einer Raumhöhe von 9 Metern, gibt es zwei kleinere Nebenschiffe. Diese Bereiche sind 285 m<sup>2</sup> beziehungsweise 76 m<sup>2</sup> groß und haben eine Deckenhöhe von 3 Metern. Ideal eignen sich die verschiedenen Bereiche, um zum Beispiel Garderoben, Catering oder Loungebereiche einzurichten. Zur Einbringung von Material und Aufbauten gibt es mehrere Tore, wovon eines mit Fahrzeugen durchfahren werden kann. Besonders hervorzuheben ist außerdem, dass die Halle großzügig mit Tageslicht versorgt wird. Darüber hinaus ist es aber auch möglich, die Halle ohne großen Aufwand vollständig zu verdunkeln.



1 Mittelschiff

2 großes Seitenschiff

3 kleines Seitenschiff

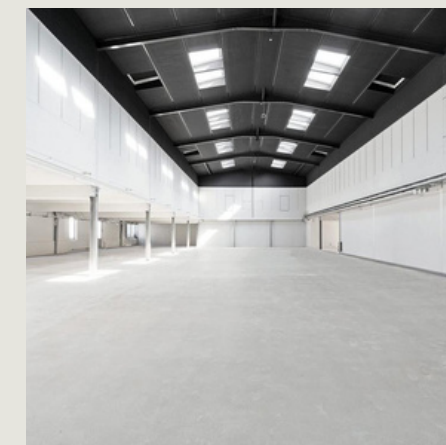
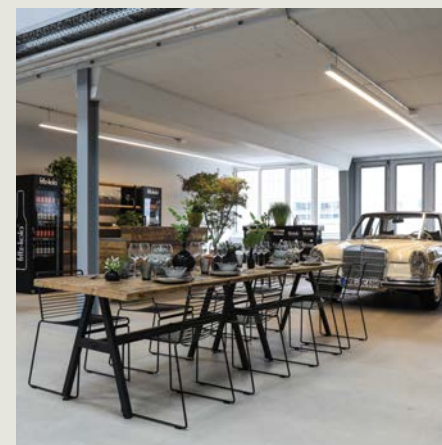
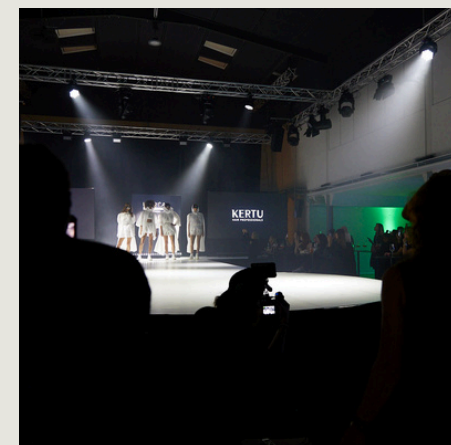
4 Cateringfläche

5 Büro/Lager

6 Kreativwerkstatt

7 Innenhof

8 Bistro



# HALLE raumfabrik

## IHRE VORTEILE

### INHALT:

- [Über Uns](#)
- [Grundrisse](#)
- [Halle raumfabrik](#)**
- [Atelier](#)
- [Werkskantine,](#)
- [Eckraum,](#)
- [Brückenraum](#)
- [Innenhof](#)
- [Cateringfläche](#)
- [Kreativwerkstatt](#)
- [Bistro](#)
- [Raumplan](#)
- [Unsere Partner](#)
- [Hotels in der Nähe](#)
- [Anfahrt](#)
- [Kontakt](#)



barrierefreier  
Veranstaltungsraum



Licht- und Tontechnik ist über  
unseren ortsansässigen  
Technikpartner buchbar



Internet/WLAN  
(redundantes System)



gute Anbindung  
an den ÖPNV



14 Hängepunkte à 7 kN und  
4 Hängepunkte à 1,8 kN



4 Eingänge im EG, inkl. großem  
Tor ( 3,50 m breit und 2,84 m  
hoch; Einfahrt für Fahrzeuge)



500 kg/m<sup>2</sup> Bodenlast



abgetrennter Raum für  
Cateringvorbereitung



14 Starkstromanschlüsse



Verdunklungsmöglichkeit der  
Dach- und Seitenfenster

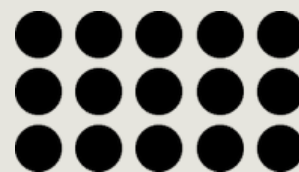


geschliffener  
Betonboden

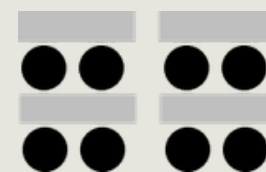


Fahrstuhl zum Transport von  
Personen und Materialien ins  
1. OG (Innenmaß: 1,1 m breit und  
2,1 m tief, Nennlast: 1 t)

## BESTUHLUNGSVARIANTEN



**Stuhlreihe**  
460 Personen



**Parlament.**  
400 Personen



**U-Form**  
200 Personen



**Block Form**  
600 Personen



**Gala**  
430 Personen



**Empfang**  
600 Personen

### KONTAKT:

+49 (0) 69 210 85 444  
info@raumfabrik-frankfurt.com

[WEITERE TECHNISCHE INFORMATIONEN](#)

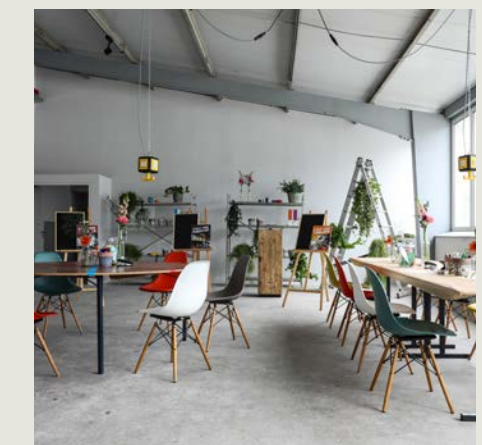
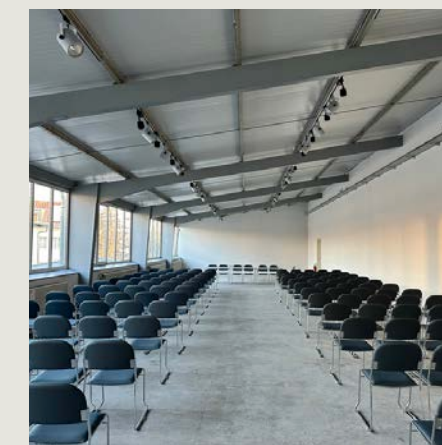
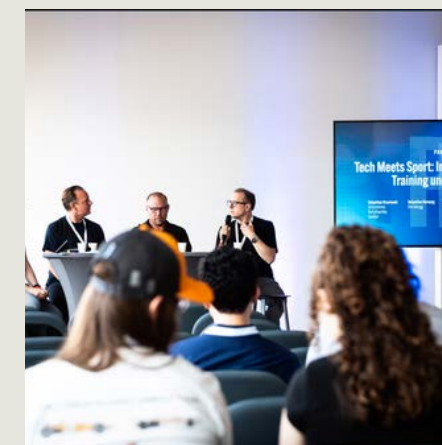
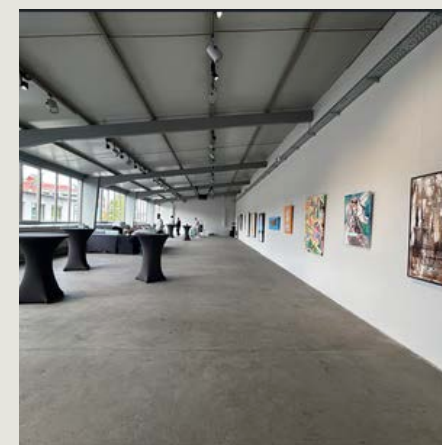
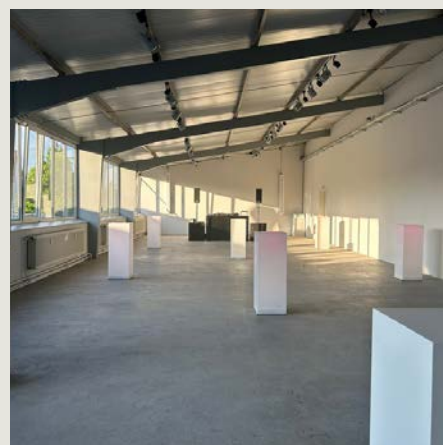
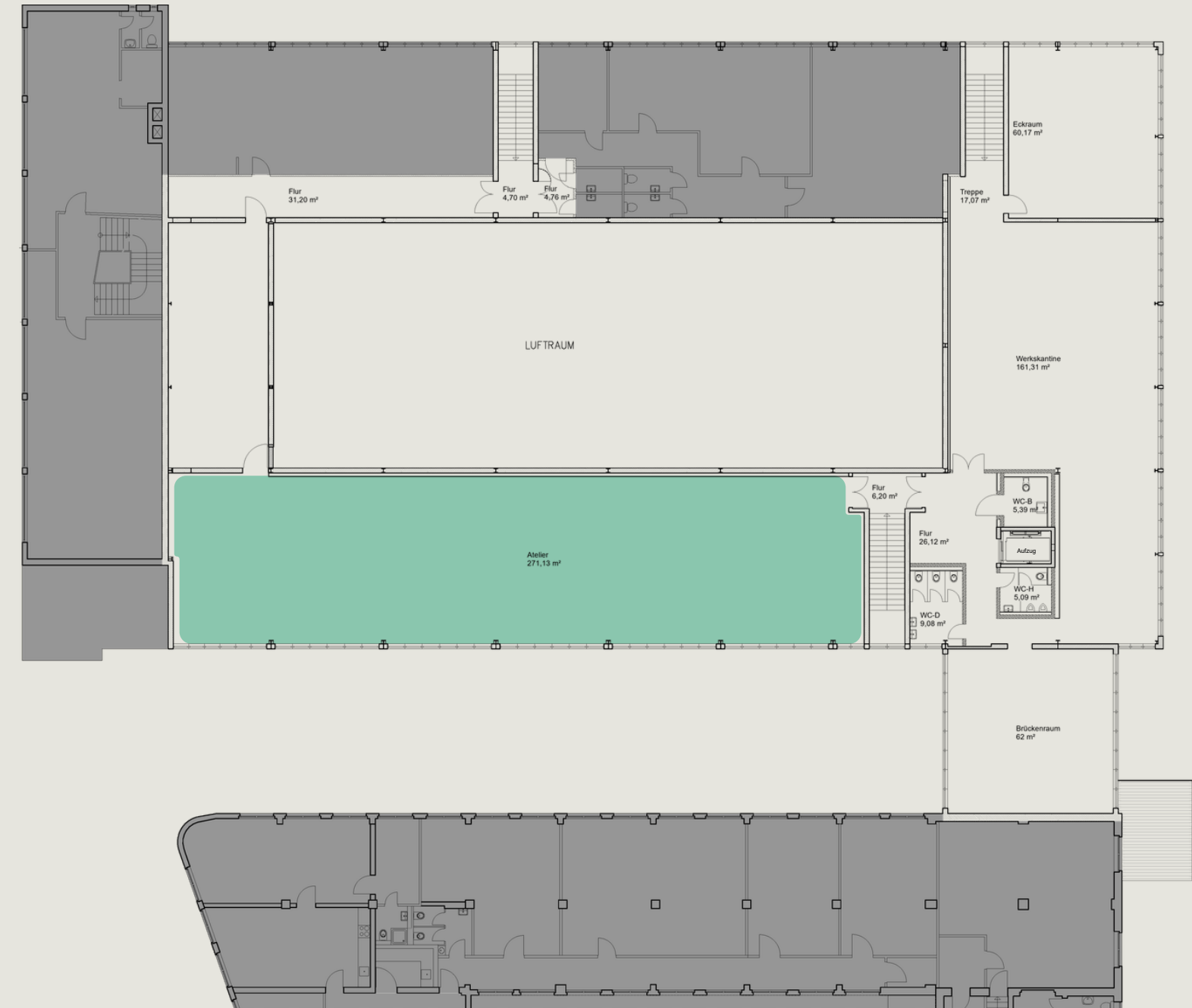
[behördlich genehmigte Bestuhlungspläne](#)

# ATELIER

**INHALT:**

- [Über Uns](#)
- [Grundrisse](#)
- [Halle raumfabrik](#)
- [Atelier](#)**
- [Werkskantine,](#)
- [Eckraum,](#)
- [Brückenraum](#)
- [Innenhof](#)
- [Cateringfläche](#)
- [Kreativwerkstatt](#)
- [Bistro](#)
- [Raumplan](#)
- [Unsere Partner](#)
- [Hotels in der Nähe](#)
- [Anfahrt](#)
- [Kontakt](#)

Im 1. OG über der Halle raumfabrik befindet sich das Atelier, das gut für Ausstellungen, kleinere Workshops oder Nebenveranstaltungen geeignet ist. Es ist von dem Rest der Halle raumfabrik abgetrennt und über eine Treppe sowie einen Fahrstuhl am hinteren Ende der Veranstaltungshalle zu erreichen. Die Größe von 285 m<sup>2</sup> ist für bis zu 100 Personen mit Bestuhlung ausgelegt.



**KONTAKT:**

+49 (0) 69 210 85 444  
info@raumfabrik-frankfurt.com

# ATELIER

## IHRE VORTEILE

### INHALT:

[Über Uns](#)

[Grundrisse](#)

[Halle raumfabrik](#)

**Atelier**

[Werkskantine,](#)

[Eckraum,](#)

[Brückenraum](#)

[Innenhof](#)

[Cateringfläche](#)

[Kreativwerkstatt](#)

[Bistro](#)

[Raumplan](#)

[Unsere Partner](#)

[Hotels in der Nähe](#)

[Anfahrt](#)

[Kontakt](#)



Licht- und Tontechnik ist über unseren ortsansässigen Technikpartner buchbar



Internet/WLAN  
(redundantes System)



Betonboden



barrierefreier  
Veranstaltungsraum



Foto- und Filmaufnahmen aufgrund der hohen Decken gut umsetzbar



hybride Events  
gut umsetzbar

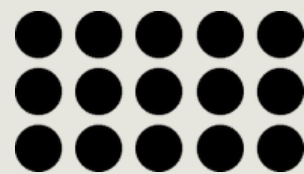


zusätzliche Backstage-Räume im EG und ab Sommer auch im 1. OG

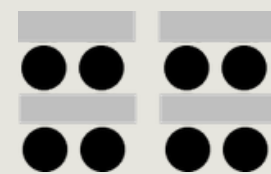


Fahrstuhl zum Transport von Personen und Materialien ins 1. OG

## BESTUHLUNGSVARIANTEN



**Stuhlreihe**  
100 Personen



**Parlament.**  
100 Personen



**U-Form**  
100 Personen



**Block Form**  
100 Personen



**Empfang**  
100 Personen

### KONTAKT:

+49 (0) 69 210 85 444

info@raumfabrik-frankfurt.com

[WEITERE TECHNISCHE INFORMATIONEN](#)

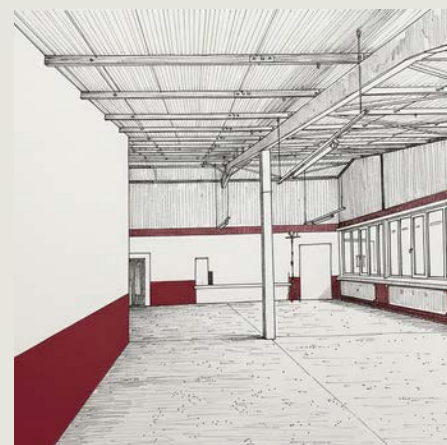
# WERKSKANTINE, ECKRAUM, BRÜCKENRAUM

## INHALT:

- [Über Uns](#)
- [Grundrisse](#)
- [Halle raumfabrik](#)
- [Atelier](#)
- [Werkskantine,](#)**
- [Eckraum,](#)**
- [Brückenraum](#)**
- [Innenhof](#)
- [Cateringfläche](#)
- [Kreativwerkstatt](#)
- [Bistro](#)
- [Raumplan](#)
- [Unsere Partner](#)
- [Hotels in der Nähe](#)
- [Anfahrt](#)
- [Kontakt](#)

Die Werkskantine, der Eckraum und der Brückenraum im 1. OG der raumfabrik Frankfurt ergänzen die Flächen um Räumlichkeiten, die sich beispielsweise als Breackoutflächen anbieten oder für Workshops und Tagungen. Sie sind über eine Treppe sowie über den Fahrstuhl sehr gut erreichbar. Mit Größen von 161 m<sup>2</sup>, 60 m<sup>2</sup> und 62 m<sup>2</sup> decken sie ein Spektrum ab, das der Location bisher gefehlt hat – überschaubare, klar abgrenzbare Einheiten für kleinere Gruppen und parallele Formate.

Die Flächen werden im Sommer 2026 finalisiert und sind bis dahin trotzdem nutzbar.



Werkskantine



Eckraum



Brückenraum

## KONTAKT:

+49 (0) 69 210 85 444  
info@raumfabrik-frankfurt.com

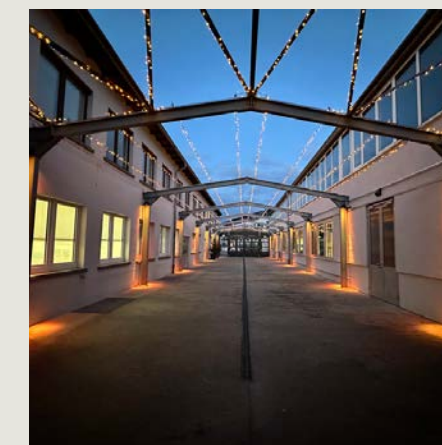
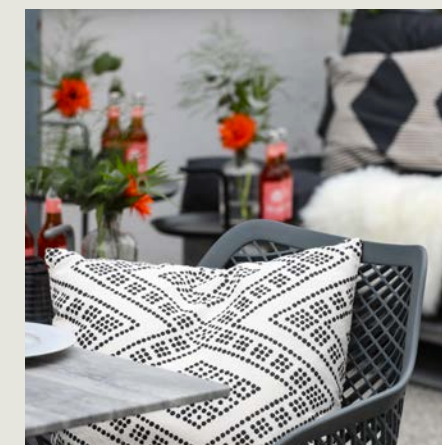
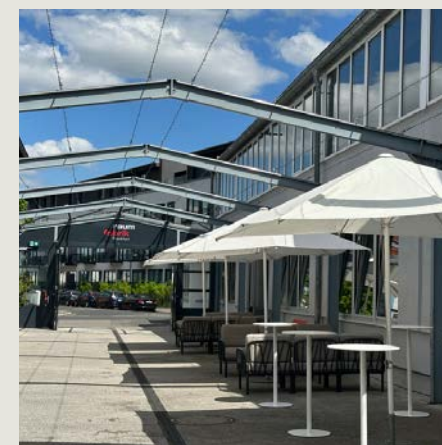
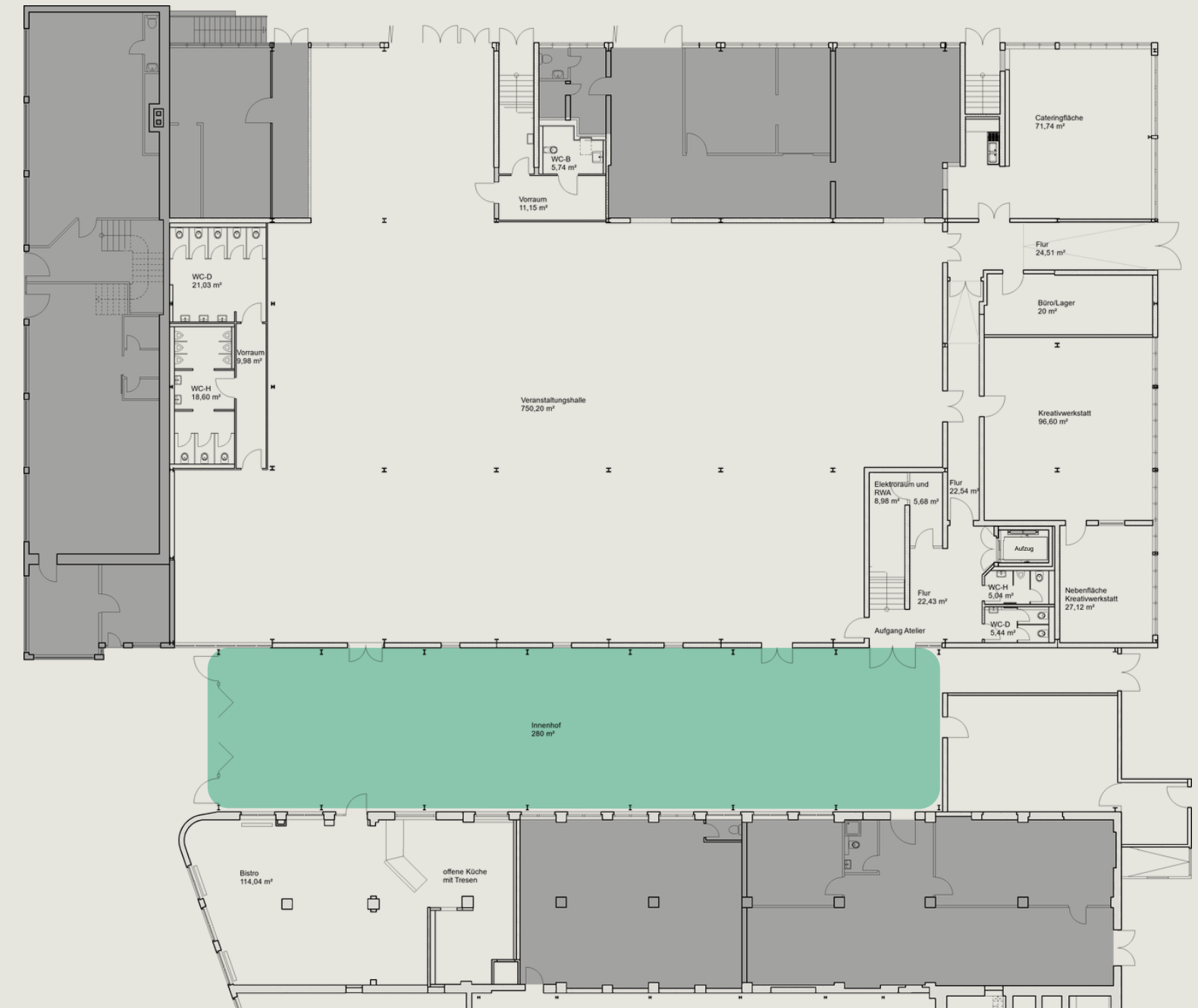
# INNENHOF

**INHALT:**

- [Über Uns](#)
- [Grundrisse](#)
- [Halle raumfabrik](#)
- [Atelier](#)
- [Werkskantine,](#)
- [Eckraum,](#)
- [Brückenraum](#)
- Innenhof**
- [Cateringfläche](#)
- [Kreativwerkstatt](#)
- [Bistro](#)
- [Raumplan](#)
- [Unsere Partner](#)
- [Hotels in der Nähe](#)
- [Anfahrt](#)
- [Kontakt](#)

Unser Innenhof liegt direkt an der Veranstaltungshalle und bietet Raum für Empfänge oder Pausen im Freien. Er eignet sich auch als Einlassbereich, da die Gäste direkt von hier in die Halle kommen.

Der Innenhof hat eine Größe von 280 m<sup>2</sup> und ist mit den alten Metallpfeilern eine weitere Besonderheit mit industriellem Charakter. Die Pfeiler sind mit RGB-Downlights ausgestattet, sodass eine Beleuchtung in Brandingfarben möglich ist.



**KONTAKT:**

+49 (0) 69 210 85 444  
info@raumfabrik-frankfurt.com

# INNENHOF

## IHRE VORTEILE



Lage direkt zwischen  
Halle und Bistro



Hängemöglichkeiten



Internet/WLAN  
(redundantes System)



Außenbeleuchtung in  
Brandingfarben möglich

### INHALT:

[Über Uns](#)

[Grundrisse](#)

[Halle raumfabrik](#)

[Atelier](#)

[Werkskantine,](#)

[Eckraum,](#)

[Brückenraum](#)

**Innenhof**

[Cateringfläche](#)

[Kreativwerkstatt](#)

[Bistro](#)

[Raumplan](#)

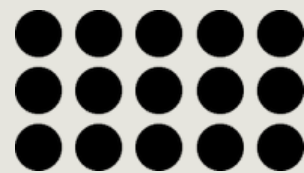
[Unsere Partner](#)

[Hotels in der Nähe](#)

[Anfahrt](#)

[Kontakt](#)

## BESTUHLUNGSVARIANTEN



**Stuhlreihe**  
250 Personen



**Block Form**  
150 Personen



**Empfang**  
400 Personen

**WEITERE TECHNISCHE INFORMATIONEN**

### KONTAKT:

+49 (0) 69 210 85 444

info@raumfabrik-frankfurt.com

# CATERINGFLÄCHE

**INHALT:**

- [Über Uns](#)
- [Grundrisse](#)
- [Halle raumfabrik](#)
- [Atelier](#)
- [Werkskantine,](#)
- [Eckraum,](#)
- [Brückenraum](#)
- [Innenhof](#)
- [Cateringfläche](#)**
- [Kreativwerkstatt](#)
- [Bistro](#)
- [Raumplan](#)
- [Unsere Partner](#)
- [Hotels in der Nähe](#)
- [Anfahrt](#)
- [Kontakt](#)

Hinter der Halle raumfabrik befindet sich die Cateringfläche mit einer Größe von 71 m<sup>2</sup>. Dieser Bereich ist abgetrennt von den übrigen Räumlichkeiten und besitzt jeweils 6 Starkstrom- sowie Wasseranschlüsse. Die Lage der Cateringfläche garantiert kurze Wege sowohl zur Halle raumfabrik als auch zur Kreativwerkstatt. Die Belieferung erfolgt über einen separaten Zugang, sodass eine Veranstaltung in der Halle raumfabrik ungestört bleibt.

## IHRE VORTEILE



6 Starkstrom- und  
19 Schukoanschlüsse



6 Wasseranschlüsse

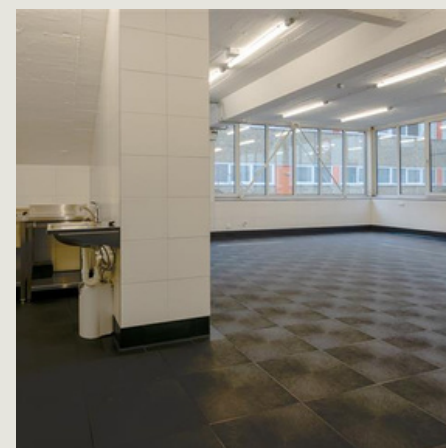
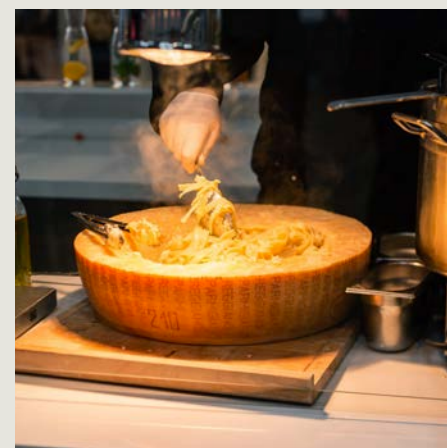
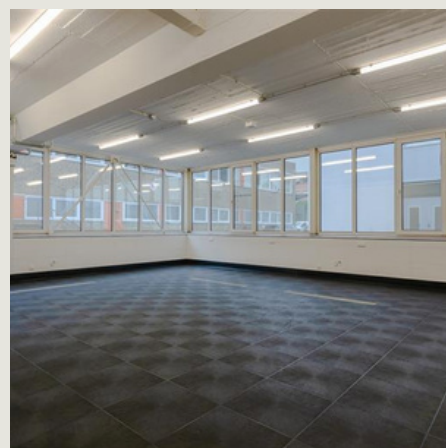


eigener Eingang



kurze Wege zur Halle und  
zur Kreativwerkstatt

### WEITERE TECHNISCHE INFORMATIONEN



**KONTAKT:**

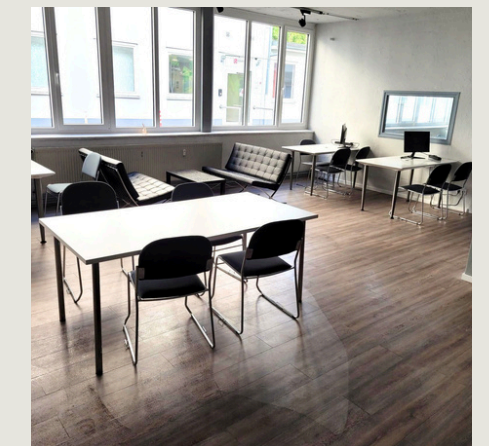
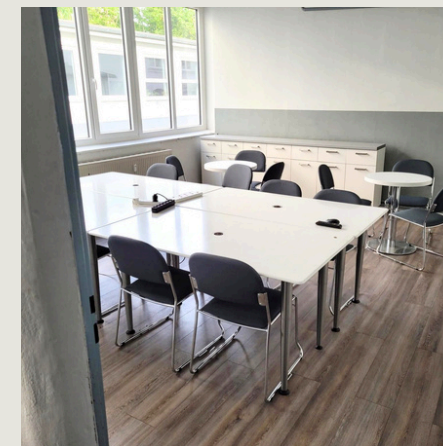
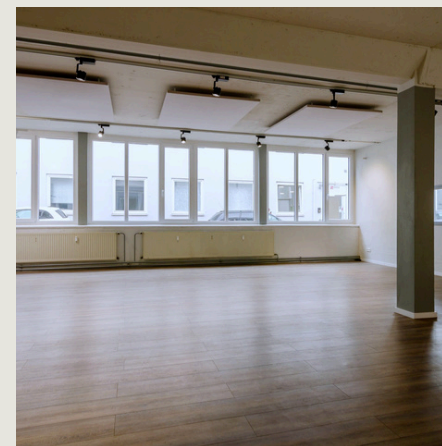
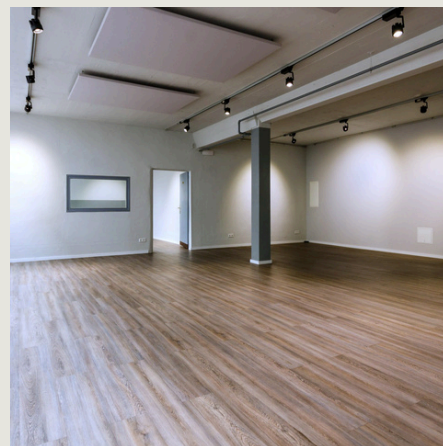
+49 (0) 69 210 85 444  
info@raumfabrik-frankfurt.com

# KREATIVWERKSTATT

**INHALT:**

- [Über Uns](#)
- [Grundrisse](#)
- [Halle raumfabrik](#)
- [Atelier](#)
- [Werkskantine,](#)
- [Eckraum,](#)
- [Brückenraum](#)
- [Innenhof](#)
- [Cateringfläche](#)
- [Kreativwerkstatt](#)**
- [Bistro](#)
- [Raumplan](#)
- [Unsere Partner](#)
- [Hotels in der Nähe](#)
- [Anfahrt](#)
- [Kontakt](#)

Im rückwärtigen Teil der Location befindet sich die Kreativwerkstatt, die eine Größe von 75 m<sup>2</sup> hat. Dazugehörig ist eine kleine Nebenfläche mit 27 m<sup>2</sup>. Die gesamten 102 m<sup>2</sup> lassen sich beispielsweise für Workshops oder als Backoffice-Fläche nutzen. Als besonderen Vorteil genießt der Nutzer, dass die Fläche einen separaten Zugang hat und diese Fläche auch einzeln gemietet werden kann.



**KONTAKT:**

+49 (0) 69 210 85 444  
info@raumfabrik-frankfurt.com

# KREATIVWERKSTATT

## IHRE VORTEILE



Internet/WLAN  
(redundantes System)



barrierefreier  
Veranstaltungsraum

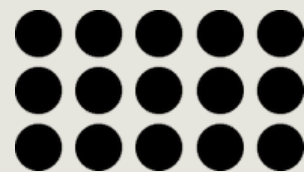


hochwertiger Vinylboden

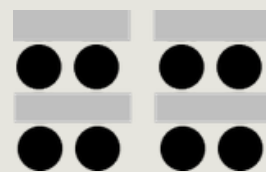


direkte Verbindung zur Halle

## BESTUHLUNGSVARIANTEN



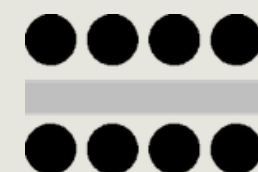
**Stuhlreihe**  
60 Personen



**Parlament.**  
36 Personen



**U-Form**  
10 Personen



**Block Form**  
36 Personen



**Empfang**  
60 Personen

**WEITERE TECHNISCHE INFORMATIONEN**

### INHALT:

[Über Uns](#)

[Grundrisse](#)

[Halle raumfabrik](#)

[Atelier](#)

[Werkskantine,](#)

[Eckraum,](#)

[Brückenraum](#)

[Innenhof](#)

[Cateringfläche](#)

**Kreativwerkstatt**

[Bistro](#)

[Raumplan](#)

[Unsere Partner](#)

[Hotels in der Nähe](#)

[Anfahrt](#)

[Kontakt](#)

### KONTAKT:

+49 (0) 69 210 85 444

info@raumfabrik-frankfurt.com

# BISTRO

## INHALT:

[Über Uns](#)

[Grundrisse](#)

[Halle raumfabrik](#)

[Atelier](#)

[Werkskantine,](#)

[Eckraum,](#)

[Brückenraum](#)

[Innenhof](#)

[Cateringfläche](#)

[Kreativwerkstatt](#)

**Bistro**

[Raumplan](#)

[Unsere Partner](#)

[Hotels in der Nähe](#)

[Anfahrt](#)

[Kontakt](#)

Das Bistro mit seinen 115 m<sup>2</sup> liegt zentral auf dem Gelände der Heddernheimer Höfe und direkt gegenüber der Halle raumfabrik, nur getrennt durch einen ebenfalls nutzbaren Innenhof. Im hochwertig ausgestatteten Gastraum finden 45 Personen Platz. Das Bistro kann einzeln oder ergänzend zu den anderen Räumen angemietet werden. Es ist beispielsweise als Breakout-Bereich nutzbar oder nach Absprache als ganz klassische Gastronomie, da die Küche eine sehr umfangreiche Ausstattung verfügt, in der feine Menüs zubereitet werden können.

## IHRE VORTEILE



Internet/WLAN  
(redundantes System)

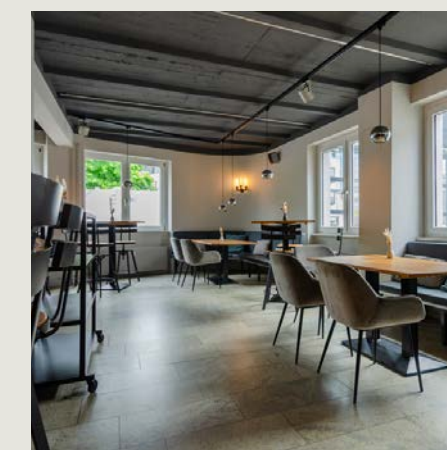


professionell und umfangreich  
ausgestattete Küche



unmittelbare Nähe zur  
Veranstaltungshalle und den  
übrigen Räumlichkeiten

### WEITERE TECHNISCHE INFORMATIONEN

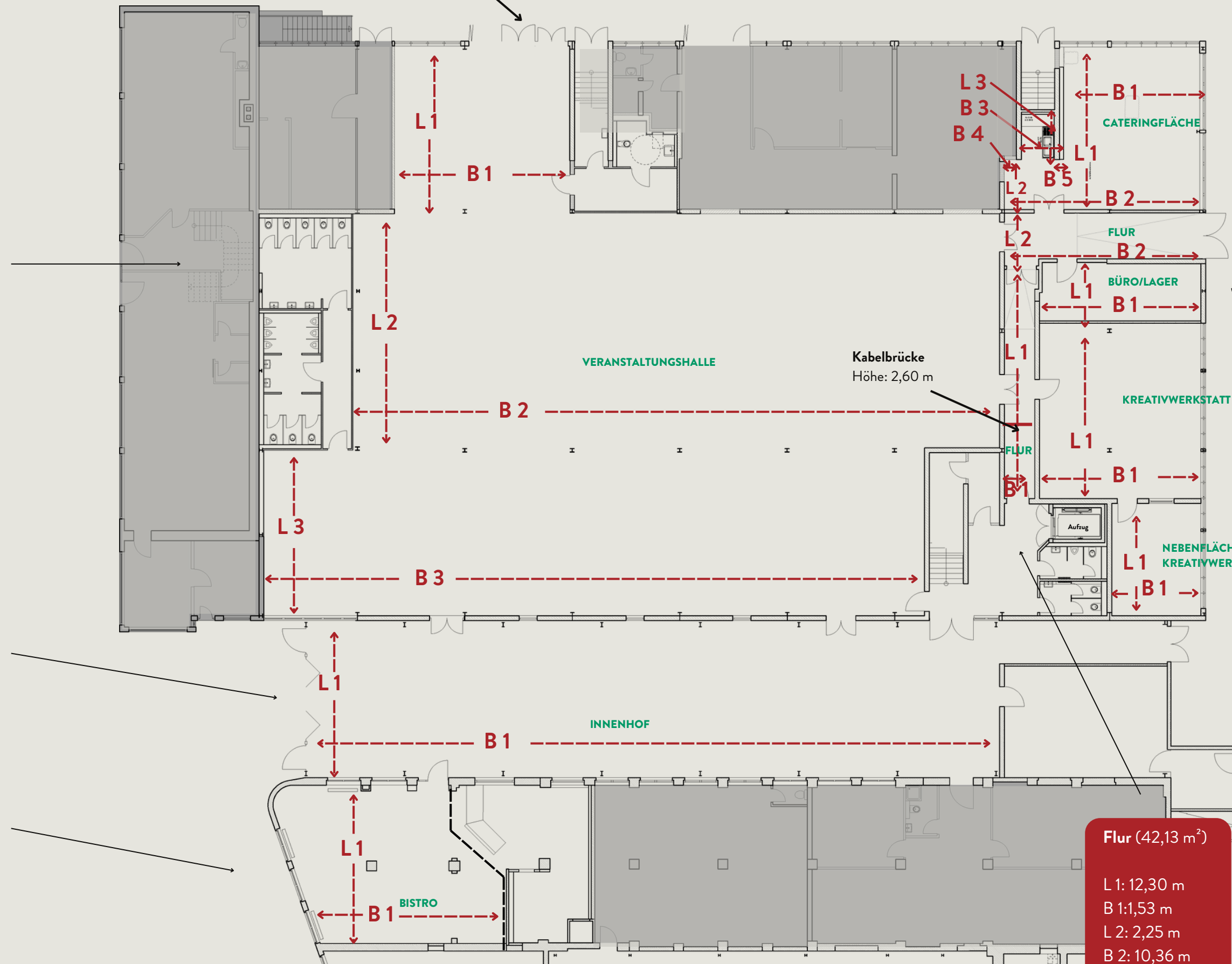


## KONTAKT:

+49 (0) 69 210 85 444

info@raumfabrik-frankfurt.com

Hallentor  
Breite: 3,50 m  
Höhe: 2,84 m



**Halle (743,13 m<sup>2</sup>)**

- L 1: 8,82 m
- B 1: 8,50 m
- Höhe: 2,57/2,94 m
  
- L 2: 11,84 m
- B 2: 32,70 m
- Höhe: 7,82 m - 8,78 m
  
- L 3: 8,38 m
- B 3: 33,50 m
- Höhe: 2,55 m/2,93 m

**Innenhof (280 m<sup>2</sup>)**

- L 1: 8,00 m
- B 1: 35,00 m
- Höhe: 3,33 m - 4,10 m

**Bistro Gastraum (76,80 m<sup>2</sup>)**

- L 1: 7,68 m
- B 1: 10,00 m
- Höhe: 2,17 m/2,42 m/2,75 m/2,82 m

**Flur (42,13 m<sup>2</sup>)**

- L 1: 12,30 m
- B 1: 1,53 m
- L 2: 2,25 m
- B 2: 10,36 m
- Höhe: 2,94 m

**Cateringfläche (66,58 m<sup>2</sup>)**

- L 1: 8,17 m
- L 2: 2,44 m
- L 3: 2,20 m
- B 1: 6,95 m
- B 2: 10,30 m
- B 3: 1,06 m
- B 4: 1,35 m
- B 5: 0,65 m
- Höhe: 2,50 m/2,90 m

**Büro/Lager (22,99 m<sup>2</sup>)**

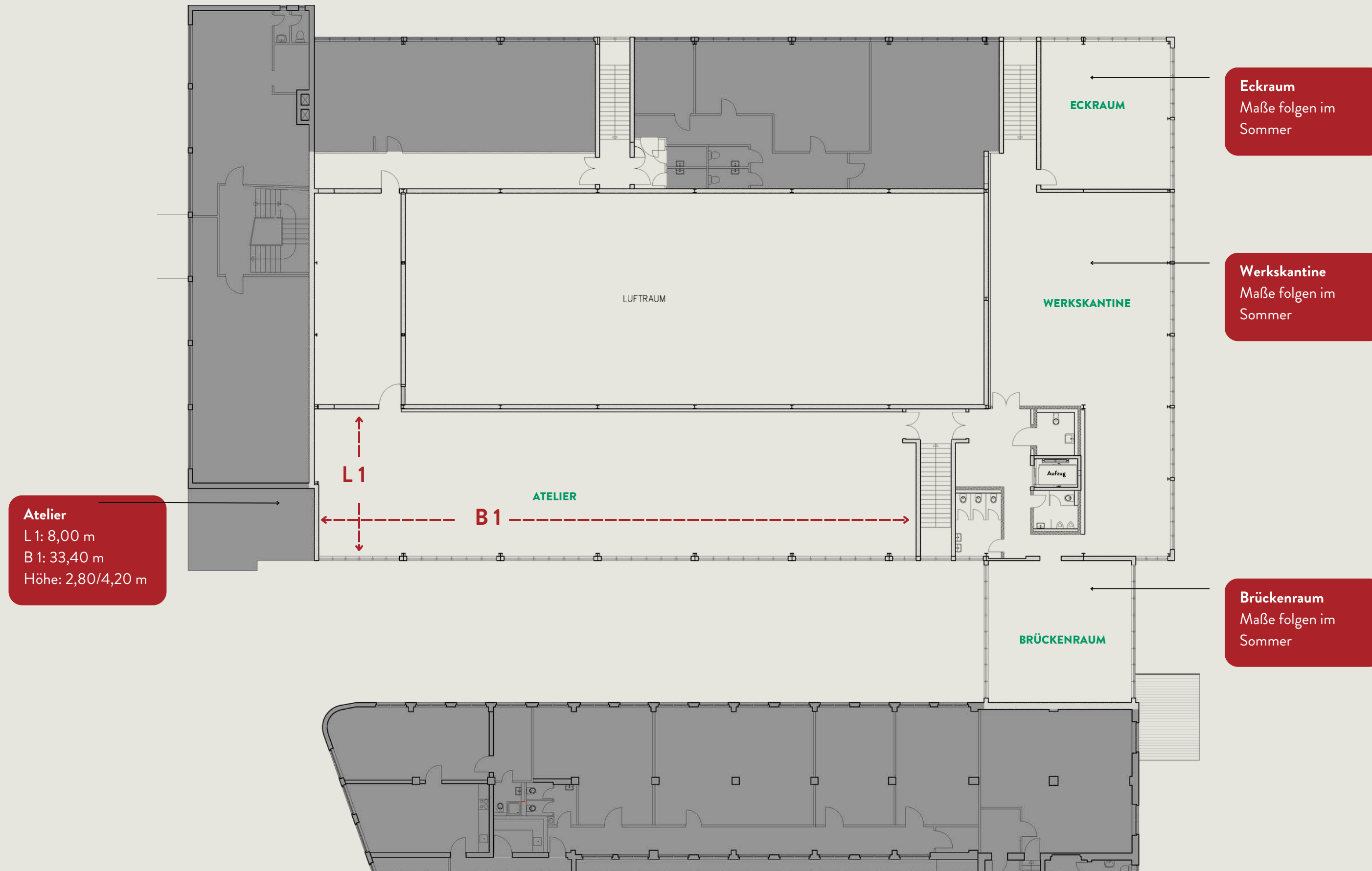
- L 1: 2,77 m
- B 1: 8,30 m
- Höhe: 2,63 m/2,90 m

**Kreativwerkstatt (74,52 m<sup>2</sup>)**

- L 1: 9,00 m
- B 1: 8,28 m
- Höhe: 2,56 m/2,95 m

**Nebenfläche Kreativwerkstatt (26,06 m<sup>2</sup>)**

- L 1: 5,52 m
- B 1: 4,72 m
- Höhe: 2,56 m/2,95 m



# UNSERE PARTNER

## **INHALT:**

[Über Uns](#)

[Grundrisse](#)

[Halle raumfabrik](#)

[Atelier](#)

[Werkskantine,](#)

[Eckraum,](#)

[Brückenraum](#)

[Innenhof](#)

[Cateringfläche](#)

[Kreativwerkstatt](#)

[Bistro](#)

[Raumplan](#)

**Unsere Partner**

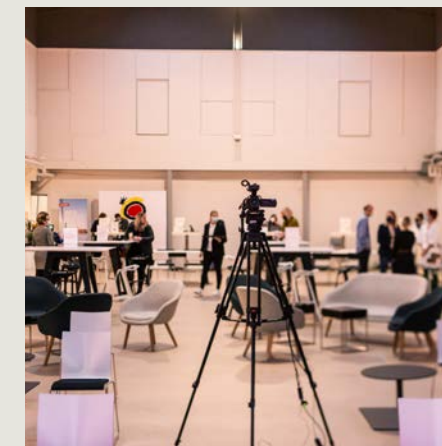
[Hotels in der Nähe](#)

[Anfahrt](#)

[Kontakt](#)

Nachfolgend geben wir Ihnen eine Übersicht empfehlenswerter Dienstleister für Ihre Veranstaltung in der raumfabrik Frankfurt. Ob Event oder Workshop, Firmenfeier oder Ausstellung, Produktpräsentation oder Film- und Fotoproduktion – die Auswahl der richtigen Partner ist entscheidend für den Erfolg Ihrer Veranstaltung. In dieser Übersicht finden Sie ausgewählte Empfehlungen beispielsweise aus den Bereichen Catering, Sicherheit, Technik oder Ausstattung. Unsere Empfehlungen sollen Ihnen die Planung erleichtern und dazu beitragen, dass Ihre Veranstaltung reibungslos und erfolgreich verläuft. Informieren Sie sich über die Experten, die Ihre Anforderungen erfüllen und wählen Sie die passenden Dienstleister für Ihre Veranstaltung aus.

Nehmen Sie gerne Kontakt zu uns auf, wenn wir Sie noch weiter unterstützen können.



## **KONTAKT:**

+49 (0) 69 210 85 444

info@raumfabrik-frankfurt.com

# UNSERE PARTNER

## INHALT:

[Über Uns](#)  
[Grundrisse](#)  
[Halle raumfabrik](#)  
[Atelier](#)  
[Werkskantine,](#)  
[Eckraum,](#)  
[Brückenraum](#)  
[Innenhof](#)  
[Cateringfläche](#)  
[Kreativwerkstatt](#)  
[Bistro](#)  
[Raumplan](#)  
**Unsere Partner**  
[Hotels in der Nähe](#)  
[Anfahrt](#)  
[Kontakt](#)

## TASTE OF NOW

TASTE OF NOW kooperiert mit einer Vielzahl von talentierten Köchinnen, Köchen und Charakteren aus der Gastronomie, die je nach Event ihre eigenen individuellen Stile einbringen. Dadurch wird die kulinarische Gestaltung einer Veranstaltung ganz nach den Wünschen, dem Gästekreis und dem Budget des jeweiligen Kunden konzipiert und umgesetzt.

### Taste of Now GmbH

Gwinnerstraße 42, Gebäude 414  
60388 Frankfurt am Main  
Telefon: +49 6109 70 676 43  
E-Mail: [yummy@tasteofnow.com](mailto:yummy@tasteofnow.com)  
[www.tasteofnow.com](http://www.tasteofnow.com)



FLOW THE KITCHEN ist im Fluss, aber gegen den Strom. Ihr Service ist mehr als die Versorgung mit einem Angebot an Speisen. Sie erzählen eine kulinarische Geschichte, die Maßstäbe setzt, sich ins Gesamtkonzept des Events nahtlos einfügt und zugleich heraussticht. Jenseits des klassischen Caterings, lassen sie ihre Gäste in eine Welt der Aromen eintauchen und runden eine Veranstaltung gelungen ab. Dabei bleiben sie auf dem Boden und setzen auf Nahbarkeit und wertvolles Handwerk.

### FLOW Food GmbH

Langer Kornweg 19-23,  
65451 Kelsterbach  
Telefon: +49 [6107 4056730](tel:61074056730)  
E-Mail: [events@flow-thekitchen.de](mailto:events@flow-thekitchen.de)  
[www.flow-thekitchen.de](http://www.flow-thekitchen.de)



Unabhängig von Ort und Zeit ist FR Catering ein zuverlässiger und kompetenter Partner. Sie schaffen den Spagat zwischen den Anforderungen der unterschiedlichsten Kunden. Sie denken an alles, da sie nur eine Veranstaltung lang Zeit haben zu zeigen, dass sie der richtige Partner sind.

### FR Event- und MesseCatering GmbH

Georg-Heinrich-Appl-Straße 2,  
97234 Reichenberg/Klingholz  
Telefon: +49 93 34 977 91 0  
E-Mail: [info@frcatering.de](mailto:info@frcatering.de)  
[www.frcatering.de](http://www.frcatering.de)

## KONTAKT:

+49 (0) 69 210 85 444  
[info@raumfabrik-frankfurt.com](mailto:info@raumfabrik-frankfurt.com)

# UNSERE PARTNER

**INHALT:**

[Über Uns](#)  
[Grundrisse](#)  
[Halle raumfabrik](#)  
[Atelier](#)  
[Werkskantine,](#)  
[Eckraum,](#)  
[Brückenraum](#)  
[Innenhof](#)  
[Cateringfläche](#)  
[Kreativwerkstatt](#)  
[Bistro](#)  
[Raumplan](#)  
**Unsere Partner**  
[Hotels in der Nähe](#)  
[Anfahrt](#)  
[Kontakt](#)



Der technische Partner sound for friends befindet sich ebenfalls auf dem Gelände der Heddernheimer Höfe. In seinem Lager befindet sich alles, was für die erfolgreiche Durchführung einer Veranstaltung benötigt wird. Kurze Wege sind dadurch garantiert.

**sound for friends GmbH**

Heddernheimer Landstraße 145,  
60439 Frankfurt  
Telefon: +49 69 348 235 00  
E-Mail: [mail@soundforfriends.de](mailto:mail@soundforfriends.de)  
[www.sffm.de](http://www.sffm.de)



Als Veranstaltungsausstatter kümmert sich Party Rent um die Inszenierung eines Events. Dabei geht es um Atmosphäre sowie um das individualisierte Konzept, welches dahinter steht und die Kommunikationsziele damit sinnvoll unterstreicht. Zum Produktportfolio zählen Event-Equipment wie Möbel, Table Top und Küchengeräte, aber auch Dekoration, Teppiche und Bodenbeläge gehören zum Sortiment.

**Party.Rent Frankfurt**

Daimlerstraße 3, 61239 Ober-Mörlen  
Telefon: +49 69 56003113  
E-Mail: [frankfurt@party.rent](mailto:frankfurt@party.rent)  
[www.partyrent.com/de](http://www.partyrent.com/de)



Crew Geist GmbH – Ihr Partner für starke Events.

Crew Geist stellt professionelles Personal für Events, Tagungen, Ausstellungen und Konzerte bereit – zuverlässig, rechtssicher und regional. Das Team wird individuell geschult, um optimal auf Ihre Anforderungen vorbereitet zu sein. Mit einem durchdachten Qualitätsmanagement sorgen sie für Sicherheit, Effizienz und beste Ergebnisse bei jedem Einsatz.

**Crew Geist GmbH**

Frankfurter Straße 70-72, 65760 Eschborn  
Telefon: +49 6196 77 00 88-80  
E-Mail: [support@geister-familie.de](mailto:support@geister-familie.de)  
[www.geister-familie.de](http://www.geister-familie.de)

**KONTAKT:**

+49 (0) 69 210 85 444  
[info@raumfabrik-frankfurt.com](mailto:info@raumfabrik-frankfurt.com)

# HOTELS IN DER NÄHE

## INHALT:

[Über Uns](#)

[Grundrisse](#)

[Halle raumfabrik](#)

[Atelier](#)

[Werkskantine,](#)

[Eckraum,](#)

[Brückenraum](#)

[Innenhof](#)

[Cateringfläche](#)

[Kreativwerkstatt](#)

[Bistro](#)

[Raumplan](#)

[Unsere Partner](#)

**Hotels in der Nähe**

[Anfahrt](#)

[Kontakt](#)

## KONTAKT:

+49 (0) 69 210 85 444

info@raumfabrik-frankfurt.com

## RELEXA HOTEL FRANKFURT/MAIN

Lurgiallee 2, 60439 Frankfurt

Telefon: +49 69 95778 0

E-Mail: [frankfurt.main@relexa-hotel.de](mailto:frankfurt.main@relexa-hotel.de)

[www.relexa-hotel-frankfurt.de](http://www.relexa-hotel-frankfurt.de)

Entfernung: 1 km

Erreichbarkeit: in 15 min zu Fuß

Anzahl Zimmer: 163

## STEIGENBERGER

### FRANKFURTER HOF

Am Kaiserplatz, 60311 Frankfurt

Telefon: +49 69 215-02

E-Mail: [rezeption@frankfurter-](mailto:rezeption@frankfurter-hof.steigenberger.de)

[hof.steigenberger.de](mailto:rezeption@frankfurter-hof.steigenberger.de)

[www.frankfurter-hof.steigenberger.de](http://www.frankfurter-hof.steigenberger.de)

Entfernung: 9 km

Erreichbarkeit: 18 min mit dem ÖPNV

Anzahl Zimmer: 267 zzgl. 36 Suiten

## HOTEL HEDDERNHEIMER HOF

Hedderzheimer Landstr. 82, 60439

Frankfurt

TEL: +49 69 58 33 44

E-Mail: [info@heddernheimerhof.de](mailto:info@heddernheimerhof.de)

[www.heddernheimerhof.eu/de](http://www.heddernheimerhof.eu/de)

Entfernung: 600 m

Erreichbarkeit: 10 min zu Fuß

Anzahl Zimmer: 30

## HILTON FRANKFURT CITY CENTRE

Hochstraße 4, 60313 Frankfurt

Telefon: +49 69 133 800

E-Mail: [info.frankfurt@hilton.com](mailto:info.frankfurt@hilton.com)

[www.hilton.com/de/hotels/frahitw-hilton-](http://www.hilton.com/de/hotels/frahitw-hilton-frankfurt-city-centre/)  
[frankfurt-city-centre/](http://www.hilton.com/de/hotels/frahitw-hilton-frankfurt-city-centre/)

Entfernung: 9 km

Erreichbarkeit: 21 min mit dem ÖPNV

Anzahl der Zimmer: 342

## B&B HOTEL FRANKFURT-NORD

Heinrich-Lanz-Allee 3 , 60437 Frankfurt

Telefon: +49 69 950904-0

E-Mail: [frankfurt-nord@hotelbb.com](mailto:frankfurt-nord@hotelbb.com)

[www.hotel-bb.com/de/hotel/frankfurt-nord](http://www.hotel-bb.com/de/hotel/frankfurt-nord)

Entfernung: 7 km

Erreichbarkeit: 30 min mit der U9

12 min mit dem Auto

## ADINA APARTMENT HOTEL

### FRANKFURT NEUE OPER

Wilhelm-Leuschner-Straße 6, 60329

Frankfurt

Telefon: + 49 69 2474740

E-Mail: [frankfurtno@adina.eu](mailto:frankfurtno@adina.eu)

[www.adinahotels.com/de/apartments/fran-](http://www.adinahotels.com/de/apartments/frankfurt-neue-oper/)  
[kfurt-neue-oper/](http://www.adinahotels.com/de/apartments/frankfurt-neue-oper/)

Entfernung: 9 km

Erreichbarkeit: 23 min mit dem ÖPNV

Anzahl Zimmer: 134

# HOTELS IN DER NÄHE

## INHALT:

[Über Uns](#)

[Grundrisse](#)

[Halle raumfabrik](#)

[Atelier](#)

[Werkskantine,](#)

[Eckraum,](#)

[Brückenraum](#)

[Innenhof](#)

[Cateringfläche](#)

[Kreativwerkstatt](#)

[Bistro](#)

[Raumplan](#)

[Unsere Partner](#)

**Hotels in der Nähe**

[Anfahrt](#)

[Kontakt](#)

## FLEMING'S SELECTION HOTEL CITY

### FRANKFURT

Eschenheimer Tor 2, 60318 Frankfurt

Telefon: +49 69 427 232-0

E-Mail: [frankfurt-city@flemings-hotels.com](mailto:frankfurt-city@flemings-hotels.com)

[www.flemings-hotels.com/frankfurt-city-selection-hotel](http://www.flemings-hotels.com/frankfurt-city-selection-hotel)

Entfernung: 8 km

Erreichbarkeit: 16 min mit dem ÖPNV

Anzahl Zimmer: 206

## HYATT HOUSE FRANKFURT

### ESCHBORN

Frankfurter Straße 77 , 65760 Eschborn

Telefon: +49 6196 5824 1234

[www.hyatt.com/hyatt-house/de-DE/fraxf-hyatt-house-frankfurt-eschborn](http://www.hyatt.com/hyatt-house/de-DE/fraxf-hyatt-house-frankfurt-eschborn)

Entfernung: 7 km

Erreichbarkeit: 13 min mit dem Auto

Anzahl Zimmer: 190

## DORINT HOTEL

### FRANKFURT/OBERURSEL

Königsteiner Straße 29, 61440 Oberursel

Telefon: +49 6171 2769-0

E-Mail: [info.oberursel@dorint.com](mailto:info.oberursel@dorint.com)

[www.hotel-frankfurt-oberursel.dorint.com/de](http://www.hotel-frankfurt-oberursel.dorint.com/de)

Entfernung: 10 km

Erreichbarkeit: 20 min mit dem Auto

Anzahl Zimmer: 140

## H+ HOTEL FRANKFURT ESCHBORN

Frankfurter Str. 5 , 65760 Eschborn

Telefon: +49 6196 4999-0

E-Mail: [eschborn@h-hotels.com](mailto:eschborn@h-hotels.com)

[www.h-hotels.com/de/hplus/hotels/hplus-hotel-frankfurt-eschborn](http://www.h-hotels.com/de/hplus/hotels/hplus-hotel-frankfurt-eschborn)

Entfernung: 12 km

Erreichbarkeit: 13 min mit dem Auto

Anzahl Zimmer: 215

## ELAYA HOTEL FRANKFURT OBERURSEL

Zimmersmühlenweg 35,

61440 Oberursel (Taunus)

Telefon: +49 6171 5000

E-Mail:

[frankfurt-oberursel@elaya-hotels.com](mailto:frankfurt-oberursel@elaya-hotels.com)

[www.elaya-hotels.com/frankfurt-oberursel](http://www.elaya-hotels.com/frankfurt-oberursel)

Entfernung: 6 km

Erreichbarkeit: 10 min mit dem Auto

Anzahl Zimmer: 220

## MARITIM HOTEL BAD HOMBURG

Ludwigstraße 3, 61348 Bad Homburg v. d. H.

Telefon: 0800 3386172

E-Mail: [info.hom@maritim.de](mailto:info.hom@maritim.de)

[www.maritim.de/de/hotels/deutschland/hotel-bad-homburg/unsere-hotels](http://www.maritim.de/de/hotels/deutschland/hotel-bad-homburg/unsere-hotels)

Entfernung: 11 km

Erreichbarkeit: 20 min mit dem Auto

Anzahl Zimmer: 148

## KONTAKT:

+49 (0) 69 210 85 444

[info@raumfabrik-frankfurt.com](mailto:info@raumfabrik-frankfurt.com)

# ANFAHRT

## INHALT:

[Über Uns](#)

[Grundrisse](#)

[Halle raumfabrik](#)

[Atelier](#)

[Werkskantine,](#)

[Eckraum,](#)

[Brückenraum](#)

[Innenhof](#)

[Cateringfläche](#)

[Kreativwerkstatt](#)

[Bistro](#)

[Raumplan](#)

[Unsere Partner](#)

[Hotels in der Nähe](#)

**Anfahrt**

[Kontakt](#)

## Adresse fürs Navi

Heddernheimer Landstraße 155,  
60439 Frankfurt am Main

## Entfernungen

- 15 Minuten – Frankfurter Innenstadt
- 15 Minuten – Flughafen Frankfurt
- 12 Minuten – Eschborn
- 5 Minuten – Merton Viertel

## Mit dem Auto

Mit dem Auto erreichen Sie uns über die Autobahnen A3, A5 und A66.

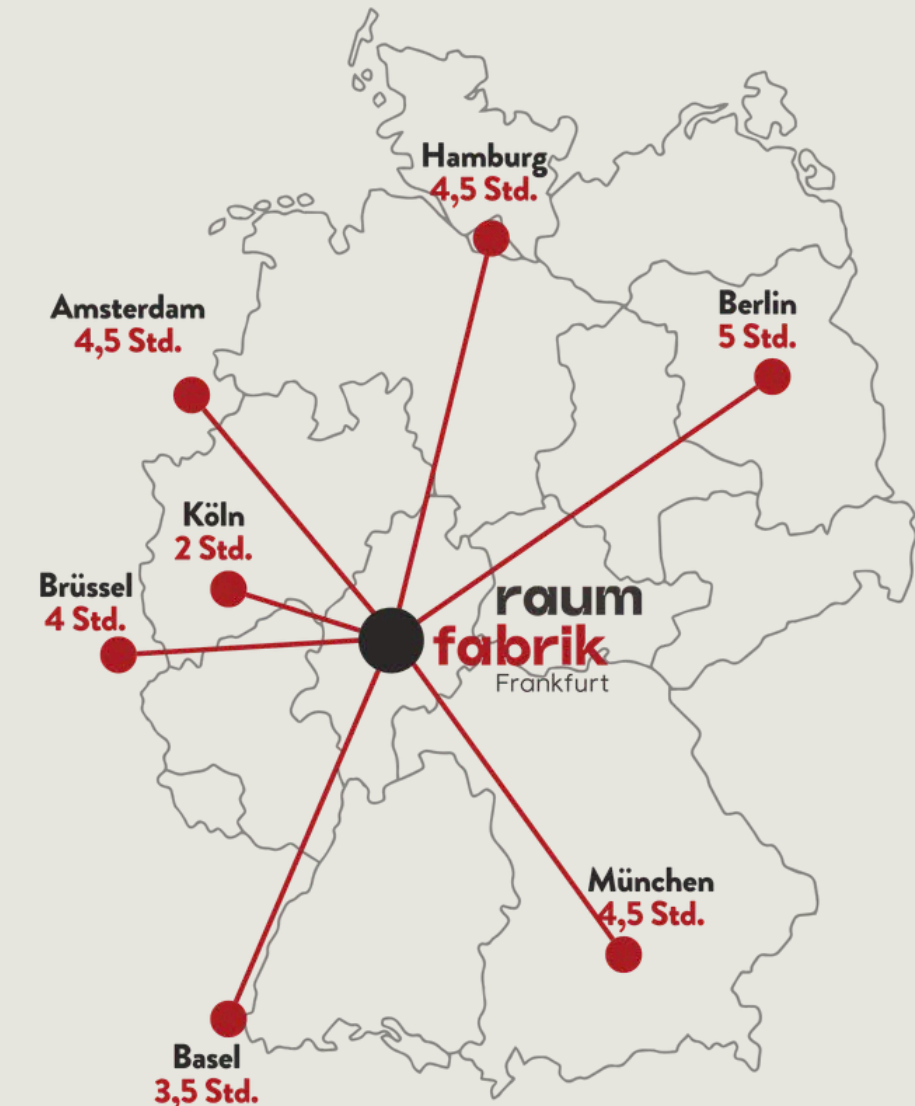
Wir empfehlen die Anfahrt mit öffentlichen Verkehrsmitteln.

## Mit Bus und Bahn

- U1 + U9 Station Heddernheimer Landstraße (1 Minute Fußweg)
- U3 + U8 Station Wiesenu. (10 Minuten Fußweg)
- Bus 29 + N3 Station Oberschelder Weg (5 Minuten Fußweg)

## Parkmöglichkeiten

- Begrenzte Anzahl an Stellplätzen auf dem Gelände
- Zufahrt mit Wendeschleife für Busse und Lkw



Anreise mit der Bahn

## KONTAKT:

+49 (0) 69 210 85 444

info@raumfabrik-frankfurt.com

## Betreiber

raumfabrik Frankfurt GmbH  
Hedderheimer Landstraße 155  
60439 Frankfurt am Main  
Telefon: +49 69 210 85 444  
[info@raumfabrik-frankfurt.com](mailto:info@raumfabrik-frankfurt.com)



## Kontakt

Geschäftsführerin: Nicole Harloff  
Mobil: +49 172 429 1105  
[n.harloff@raumfabrik-frankfurt.com](mailto:n.harloff@raumfabrik-frankfurt.com)



## Kontakt

Büroleitung Frankfurt: Zlata Ruzek  
Mobil: +49 175 22 55 014  
[z.ruzek@raumfabrik-frankfurt.com](mailto:z.ruzek@raumfabrik-frankfurt.com)



## Kontakt

Projekt Management: Moritz Harloff  
Mobil: +49 151 227 10 200  
[m.harloff@raumfabrik-frankfurt.com](mailto:m.harloff@raumfabrik-frankfurt.com)