

# CATERINGFLÄCHE

**INHALT:**

- [Über Uns](#)
- [Grundrisse](#)
- [Halle raumfabrik](#)
- [Atelier](#)
- [Werkskantine,](#)
- [Eckraum,](#)
- [Brückenraum](#)
- [Innenhof](#)
- [Cateringfläche](#)**
- [Kreativwerkstatt](#)
- [Bistro](#)
- [Raumplan](#)
- [Unsere Partner](#)
- [Hotels in der Nähe](#)
- [Anfahrt](#)
- [Kontakt](#)

Hinter der Halle raumfabrik befindet sich die Cateringfläche mit einer Größe von 71 m<sup>2</sup>. Dieser Bereich ist abgetrennt von den übrigen Räumlichkeiten und besitzt jeweils 4 Starkstrom- sowie Wasseranschlüsse. Die Lage der Cateringfläche garantiert kurze Wege sowohl zur Halle raumfabrik als auch zur Kreativwerkstatt. Die Belieferung erfolgt über einen separaten Zugang, sodass eine Veranstaltung in der Halle raumfabrik ungestört bleibt.

## IHRE VORTEILE



4 Starkstrom- und  
19 Schukoanschlüsse



4 Wasseranschlüsse

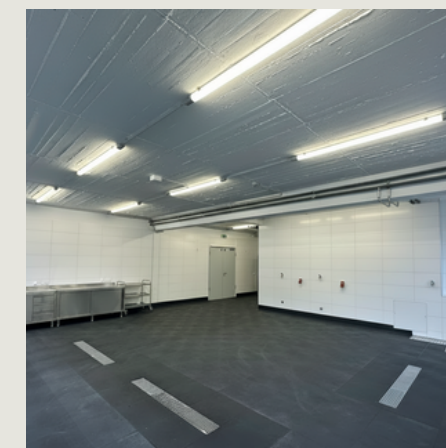
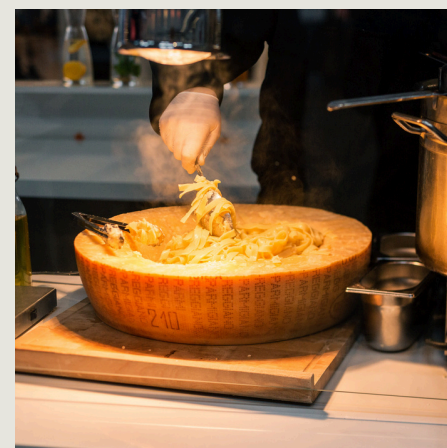
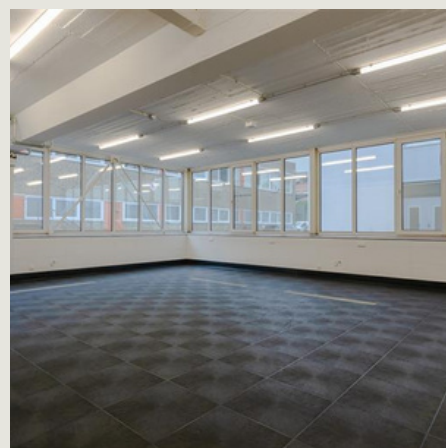


eigener Eingang



kurze Wege zur Halle und  
zur Kreativwerkstatt

### WEITERE TECHNISCHE INFORMATIONEN



**KONTAKT:**

+49 (0) 69 210 85 444  
info@raumfabrik-frankfurt.com