

# INNENHOF

## INHALT:

[Über Uns](#)

[Grundrisse](#)

[Halle raumfabrik](#)

[Atelier](#)

[Werkskantine,](#)

[Eckraum,](#)

[Brückenraum](#)

**Innenhof**

[Cateringfläche](#)

[Kreativwerkstatt](#)

[Bistro](#)

[Raumplan](#)

[Unsere Partner](#)

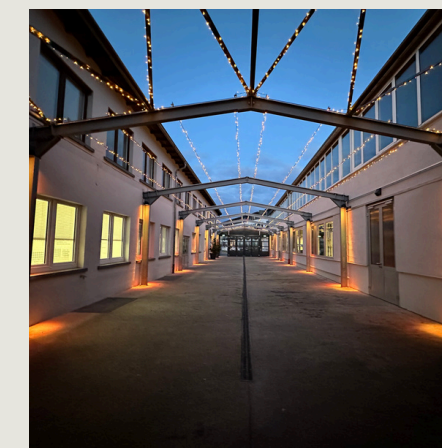
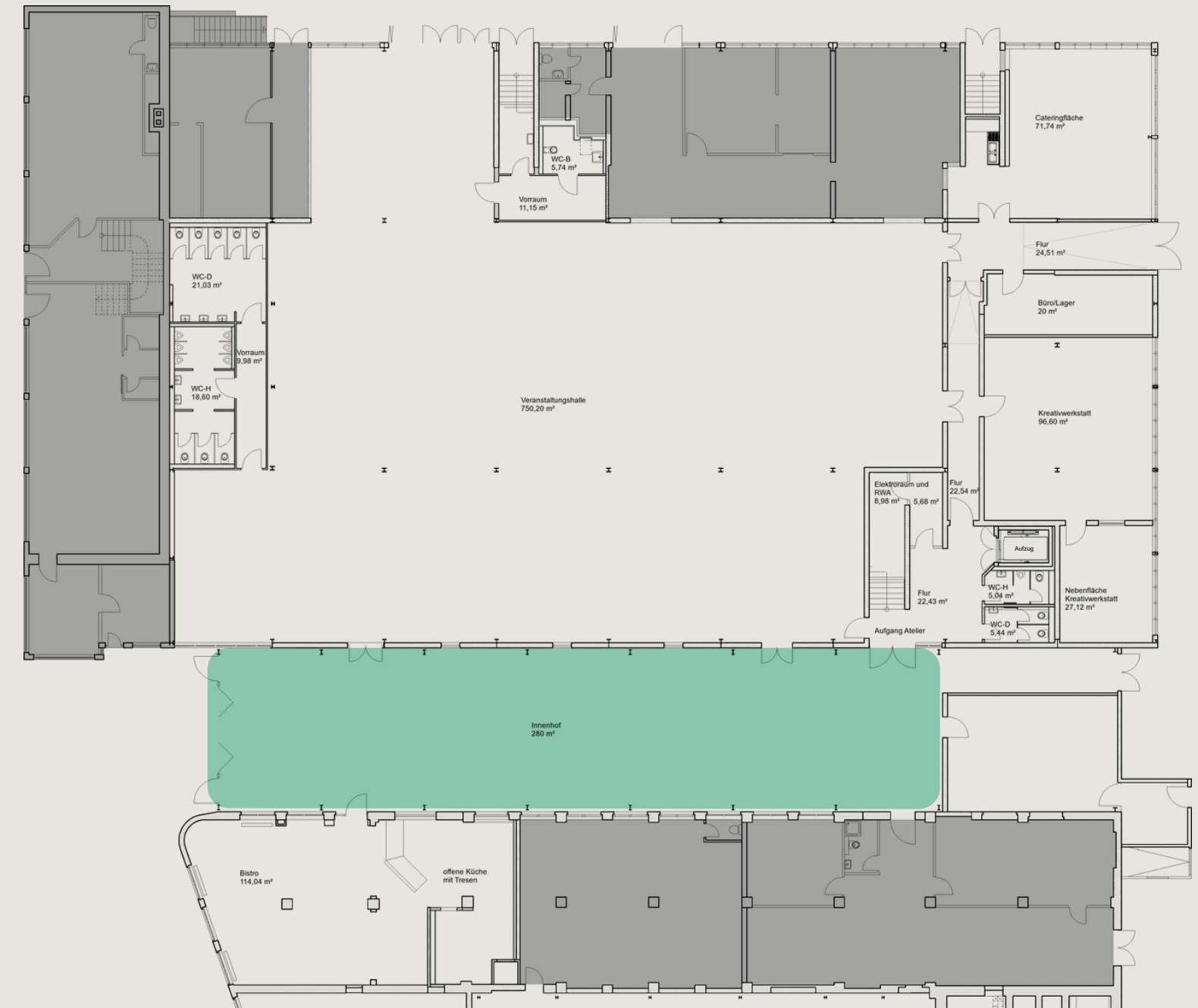
[Hotels in der Nähe](#)

[Anfahrt](#)

[Kontakt](#)

Unser Innenhof liegt direkt an der Veranstaltungshalle und bietet Raum für Empfänge oder Pausen im Freien. Er eignet sich auch als Einlassbereich, da die Gäste direkt von hier in die Halle kommen.

Der Innenhof hat eine Größe von 280 m<sup>2</sup> und ist mit den alten Metallpfeilern eine weitere Besonderheit mit industriellem Charakter. Die Pfeiler sind mit RGB-Downlights ausgestattet, sodass eine Beleuchtung in Brandingfarben möglich ist.



## KONTAKT:

+49 (0) 69 210 85 444

info@raumfabrik-frankfurt.com

# INNENHOF

## IHRE VORTEILE



Lage direkt zwischen  
Halle und Bistro



Hängemöglichkeiten



Internet/WLAN  
(redundantes System)



Außenbeleuchtung in  
Brandingfarben möglich

### INHALT:

[Über Uns](#)

[Grundrisse](#)

[Halle raumfabrik](#)

[Atelier](#)

[Werkskantine,](#)

[Eckraum,](#)

[Brückenraum](#)

**Innenhof**

[Cateringfläche](#)

[Kreativwerkstatt](#)

[Bistro](#)

[Raumplan](#)

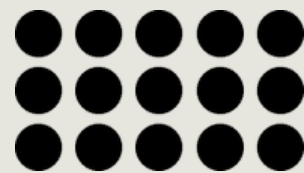
[Unsere Partner](#)

[Hotels in der Nähe](#)

[Anfahrt](#)

[Kontakt](#)

## BESTUHLUNGSVARIANTEN



**Stuhlreihe**  
250 Personen



**Block Form**  
150 Personen



**Empfang**  
400 Personen

**WEITERE TECHNISCHE INFORMATIONEN**

### KONTAKT:

+49 (0) 69 210 85 444

info@raumfabrik-frankfurt.com